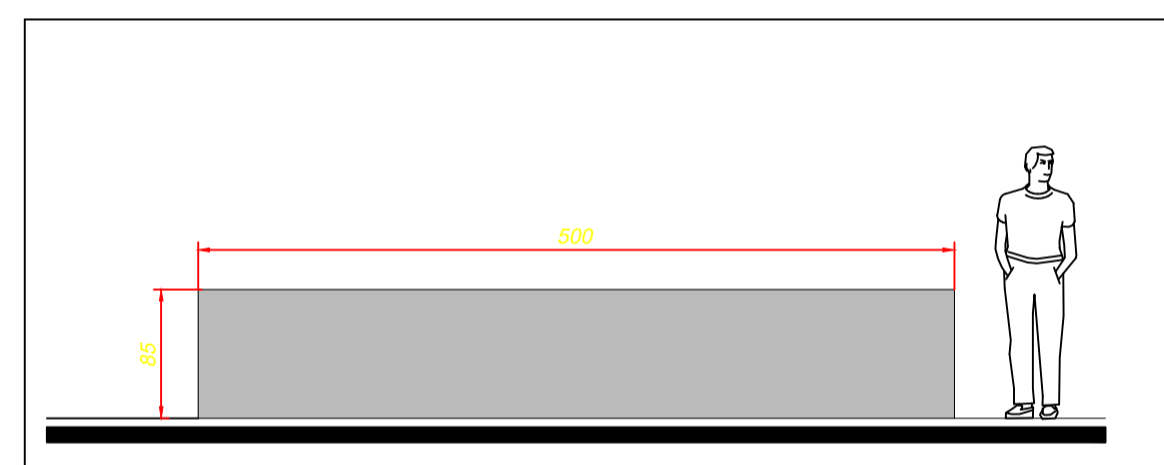
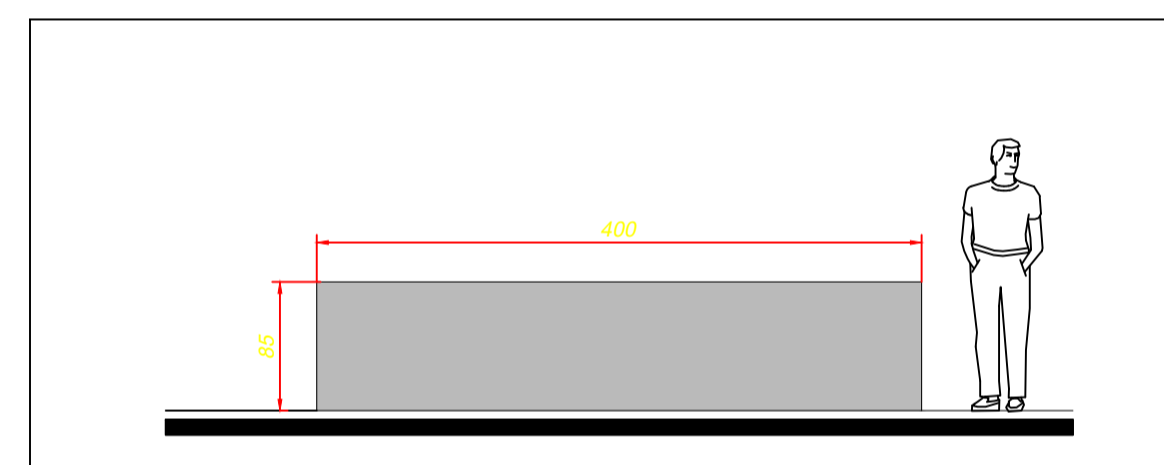


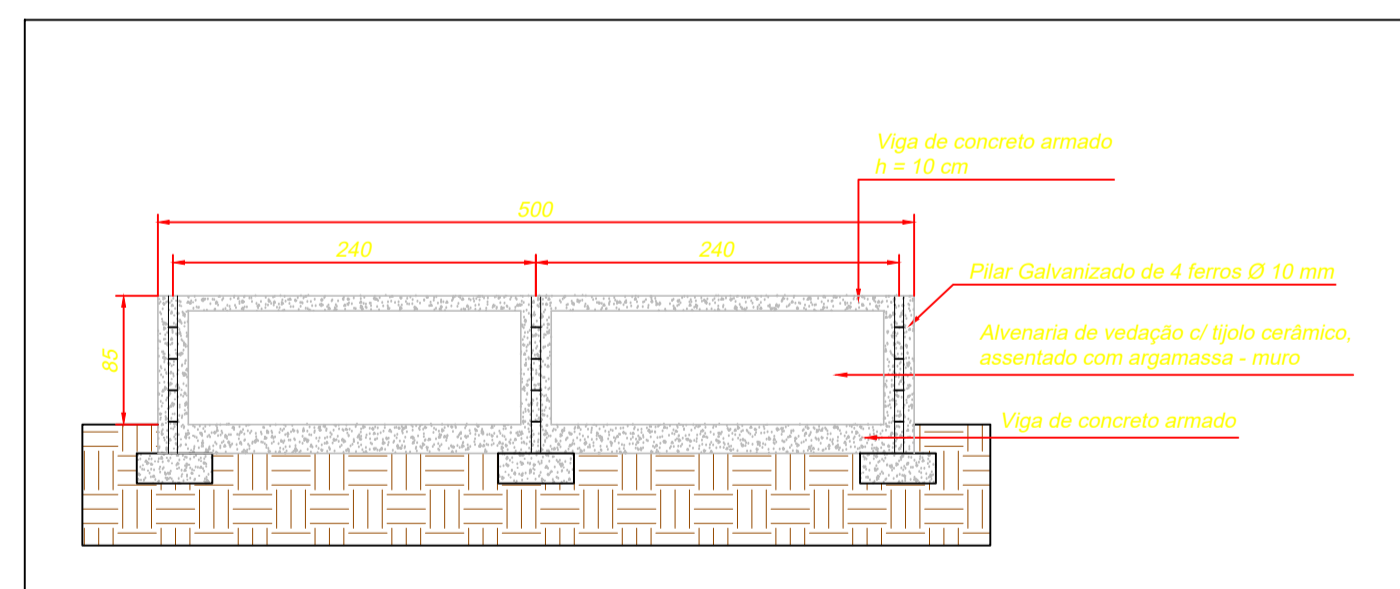
1 PLANTA DE LOCAÇÃO E SITUAÇÃO
SEM ESCALA



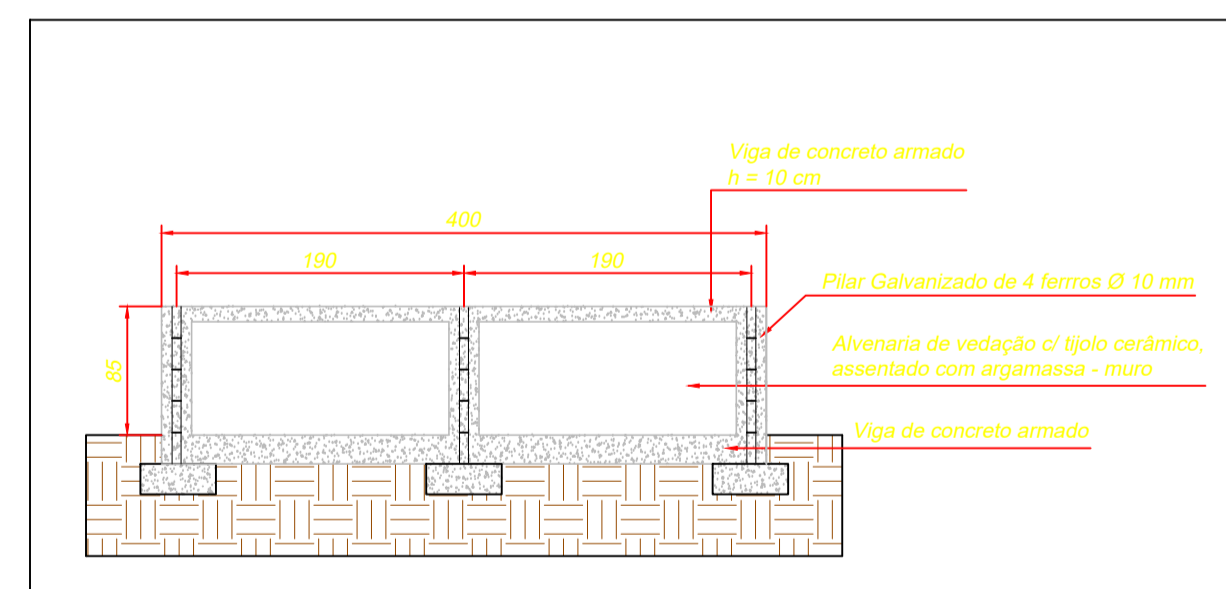
2 MURO - VISTA FRONTAL
ESCALA: 1:50



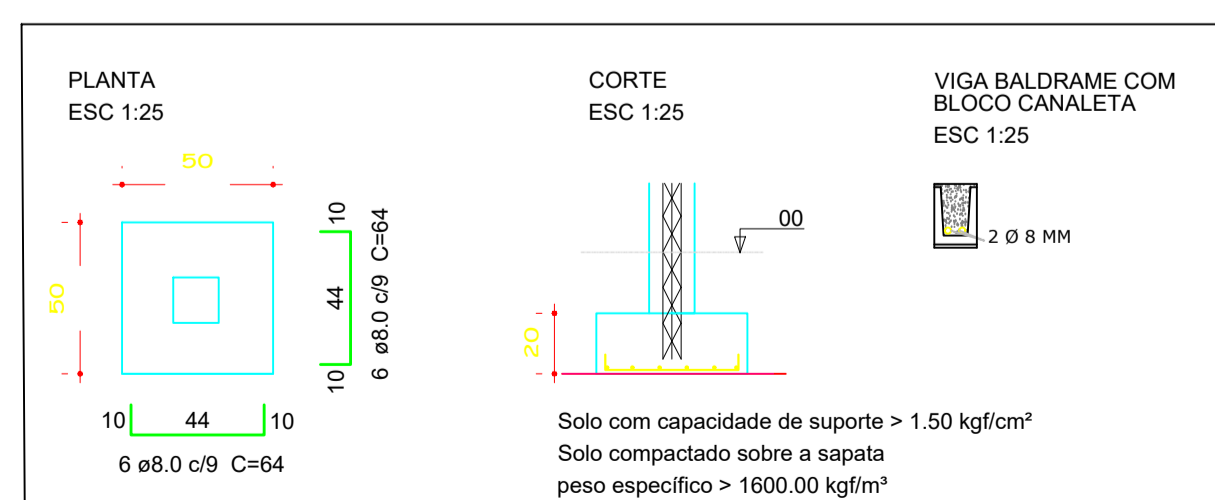
5 MURO - VISTA LATERAL
ESCALA: 1:50



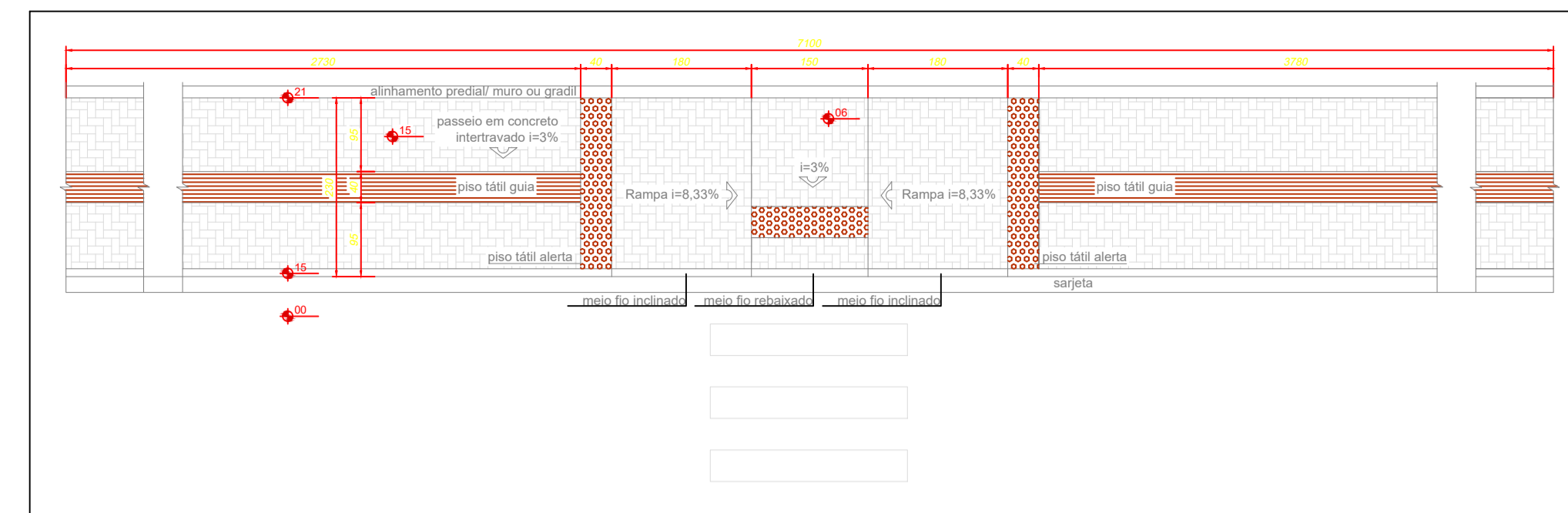
3 MURO FRETE - DETALHES
ESCALA: 1:50



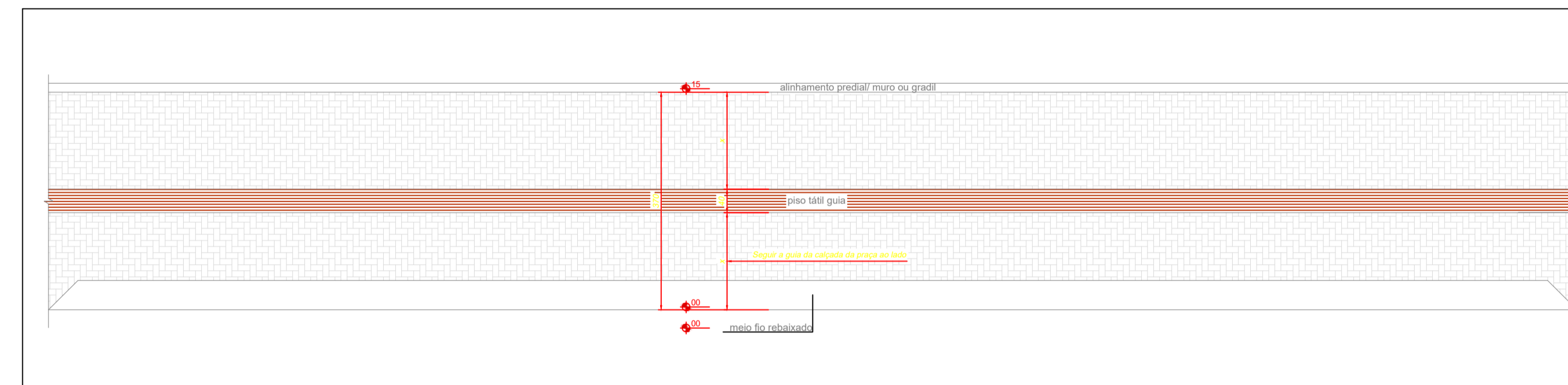
6 MURO FRETE - DETALHES
ESCALA: 1:50



4 MURO - DETALHES FUNDAÇÕES
SEM ESCALA



7 CALÇADA - DETALHES
ESCALA: 1:75



8 CALÇADA - DETALHES
ESCALA: 1:75

Projeto Arquitetônico

OBRA: Projeto de muro e passeio no Assentamento 25 de Maio				
PROPRIETÁRIO:				
Prefeitura Municipal de Abelardo Luz - CNPJ 83.009.886/0001-61				
RESPONSÁVEL PROJETO:				
DANIELI BASSO FROZZA CAU A 117131-3				
ESPECIFICAÇÃO: Detalhes de projeto de muro de bloco de concreto e passeio público da escola e posto de saúde				PRANCHA: Única
DESCRIÇÃO: Detalhes	ESCALA: Indicada	DESENHO: Danieli	DATA: 03/2023	Extensão: 01