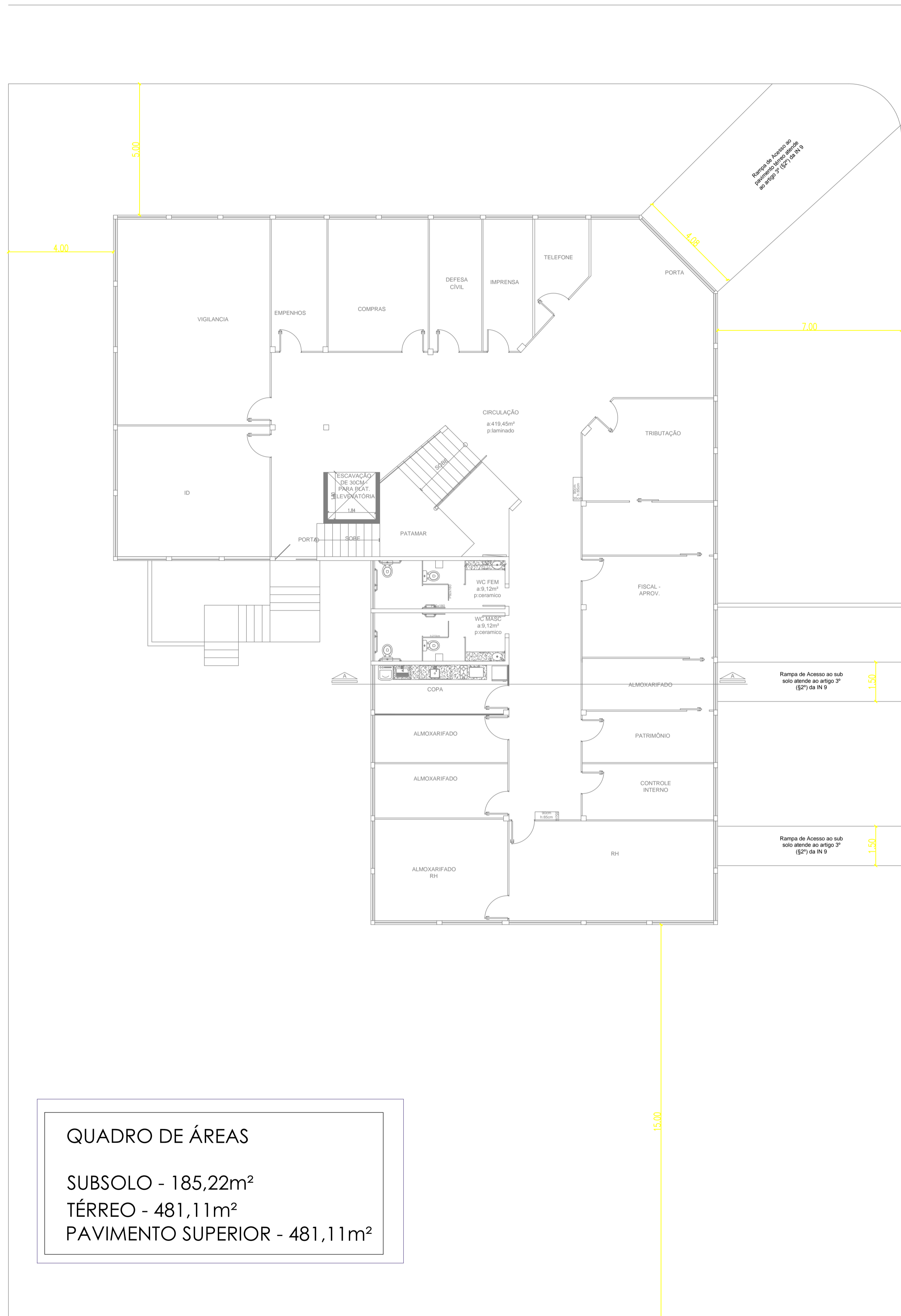


AVENIDA PADRE JOÃO SMEDT

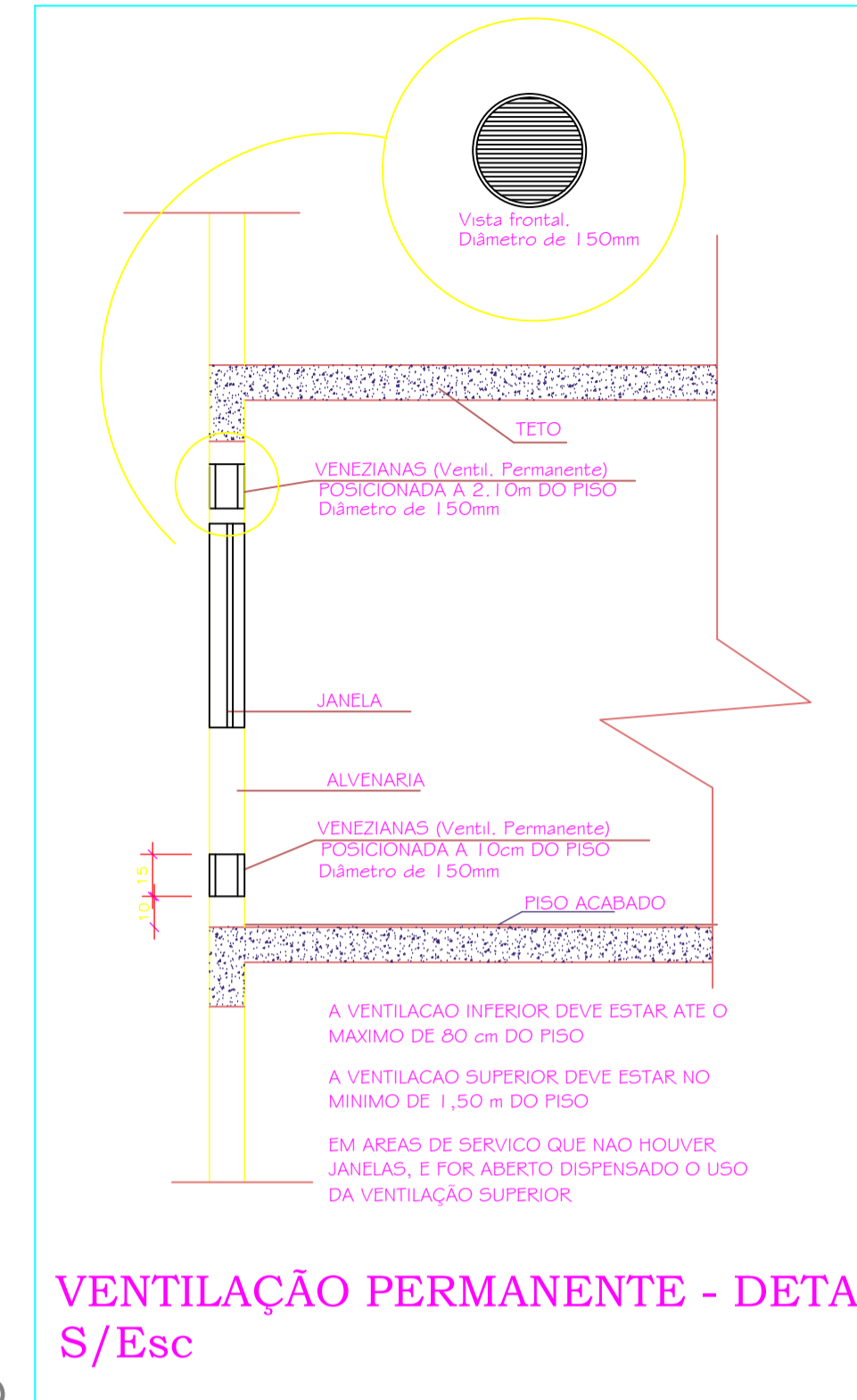


QUADRO DE ÁREAS

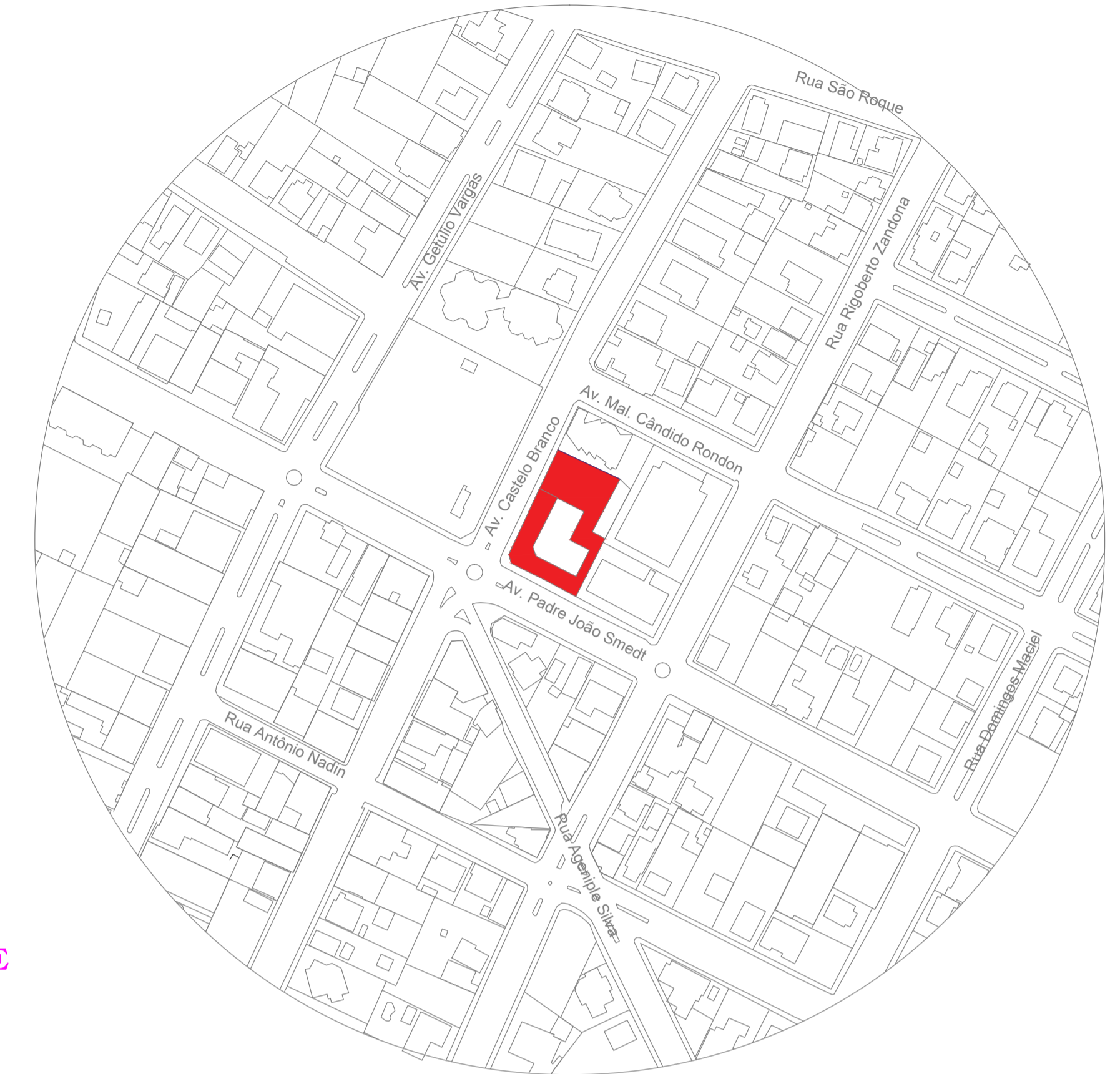
SUBSOLO - 185,22m²
 TÉRREO - 481,11m²
 PAVIMENTO SUPERIOR - 481,11m²

PLANTA BAIXA TÉRREO
 esc:1/75

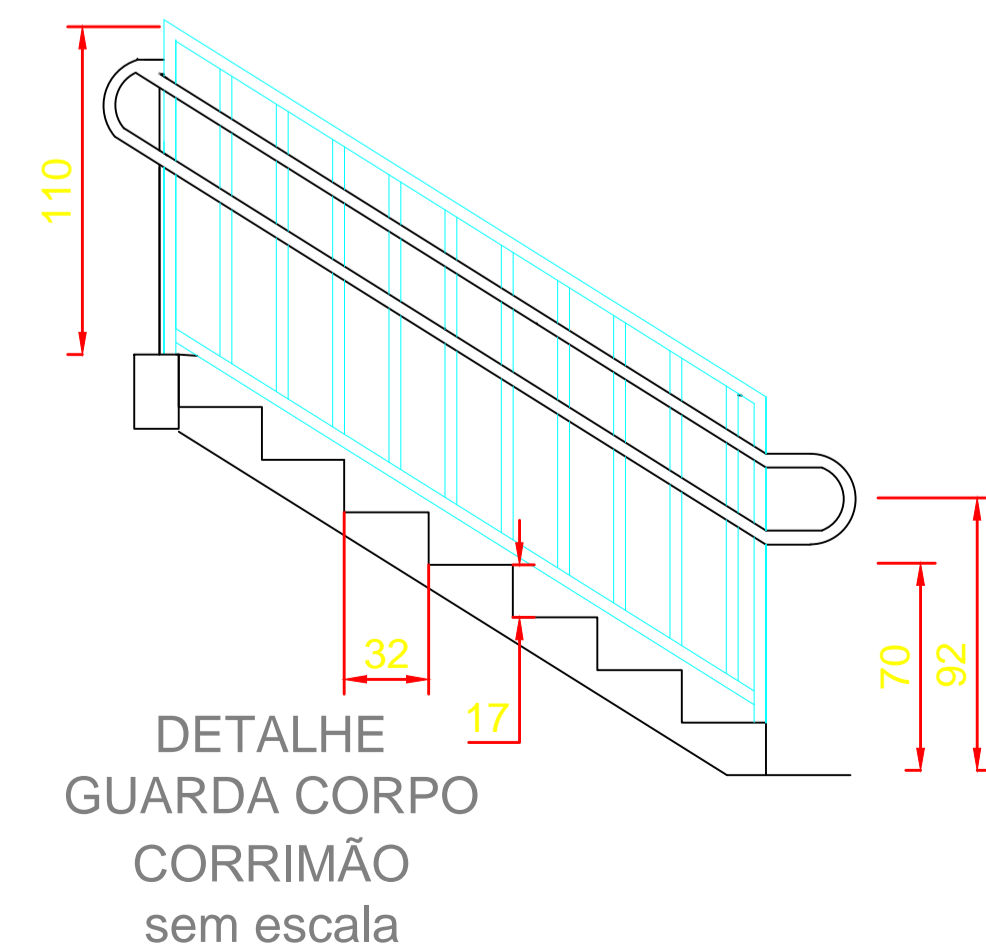
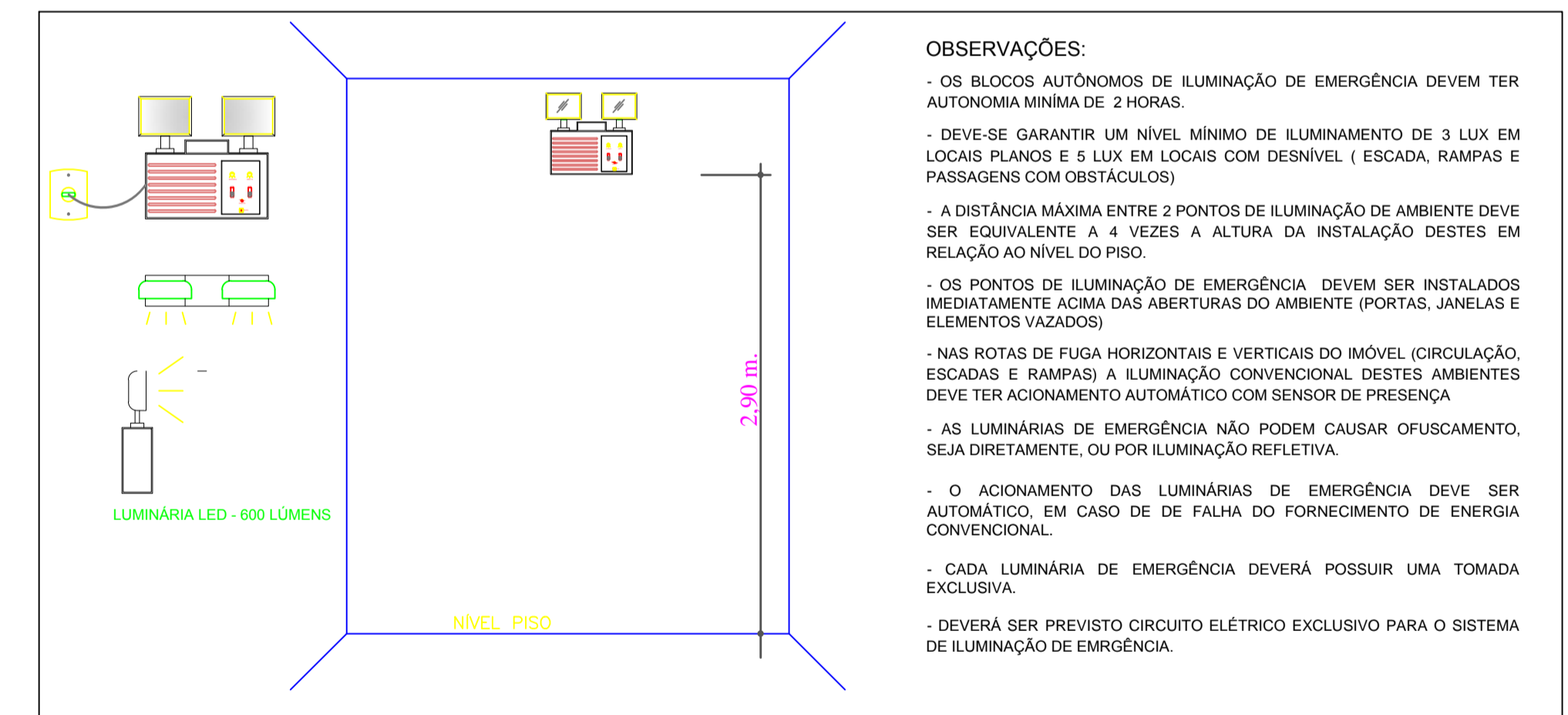
AVENIDA CASTELO BRANCO



VENTILAÇÃO PERMANENTE - DETALHE S/ Esc



PLANTA SITUAÇÃO
 sem escala



DETALHE GUARDA CORPO CORRIMÃO sem escala

Projeto PREVENTIVO CONTRA INCÊNDIO

MUNICÍPIO DE ABELARDO LUZ
 PREFEITURA MUNICIPAL DE ABELARDO LUZ
 Avenida Padre João Smedt - 1605
 Abelardo Luz-SC



Conteúdo
 REFORMA CENTRO ADMINISTRATIVO
 -situação
 -locação
 -detalhamento

DANIEL BASSO FROZZA

RRF PROJETO n. 1223/1822

Plancha

Data
 agosto 2022

Escala
 Indicadas

Área Construída
 1147,44,00m²

02/02