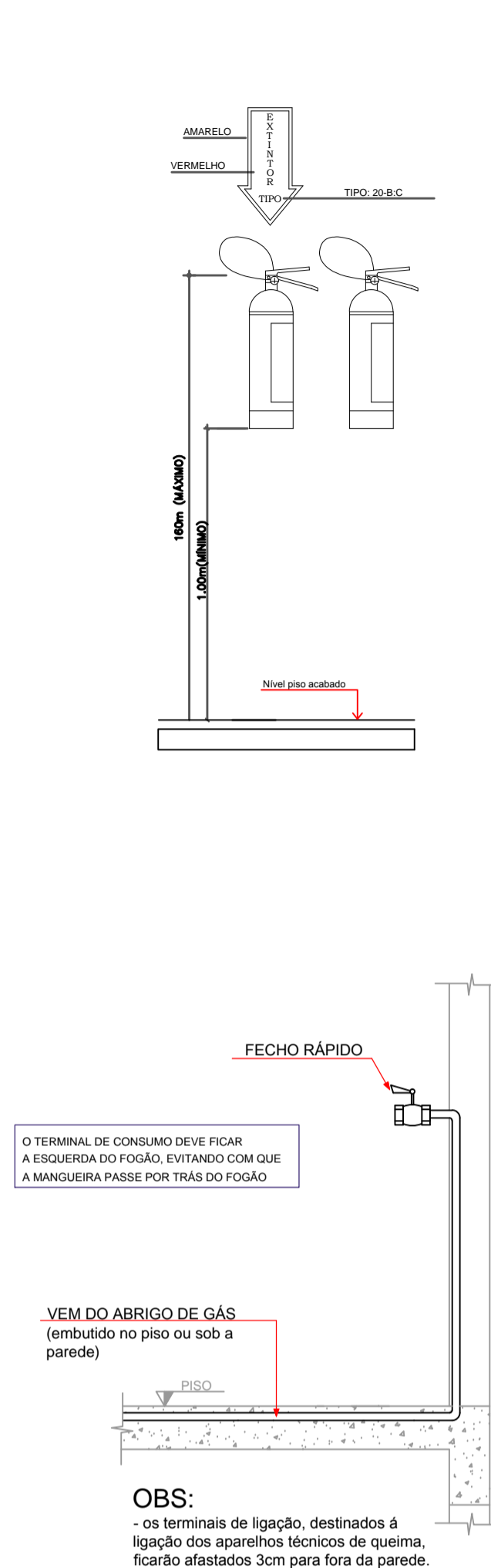
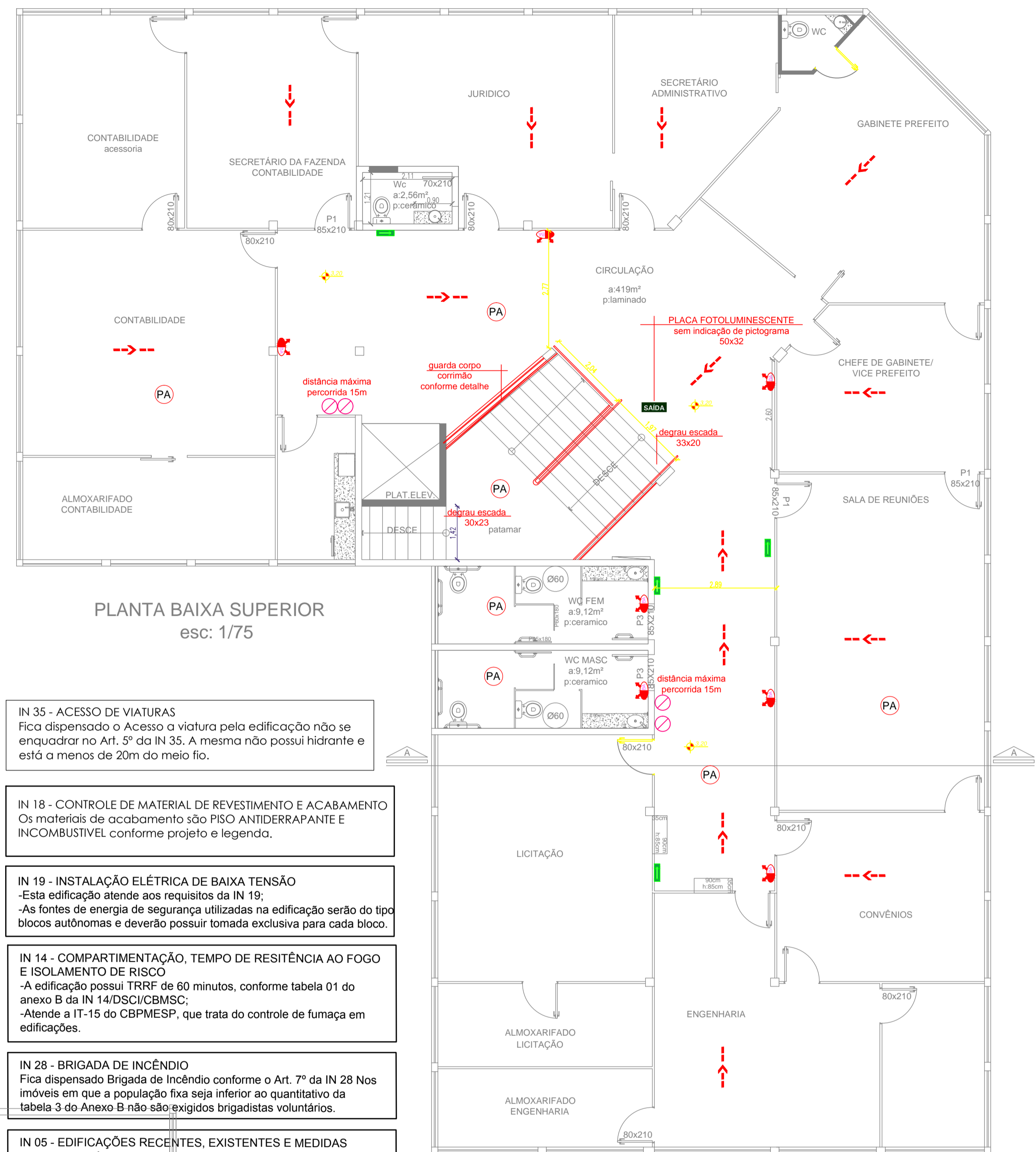


PLANTA BAIXA TÉRREO
esc:1/75

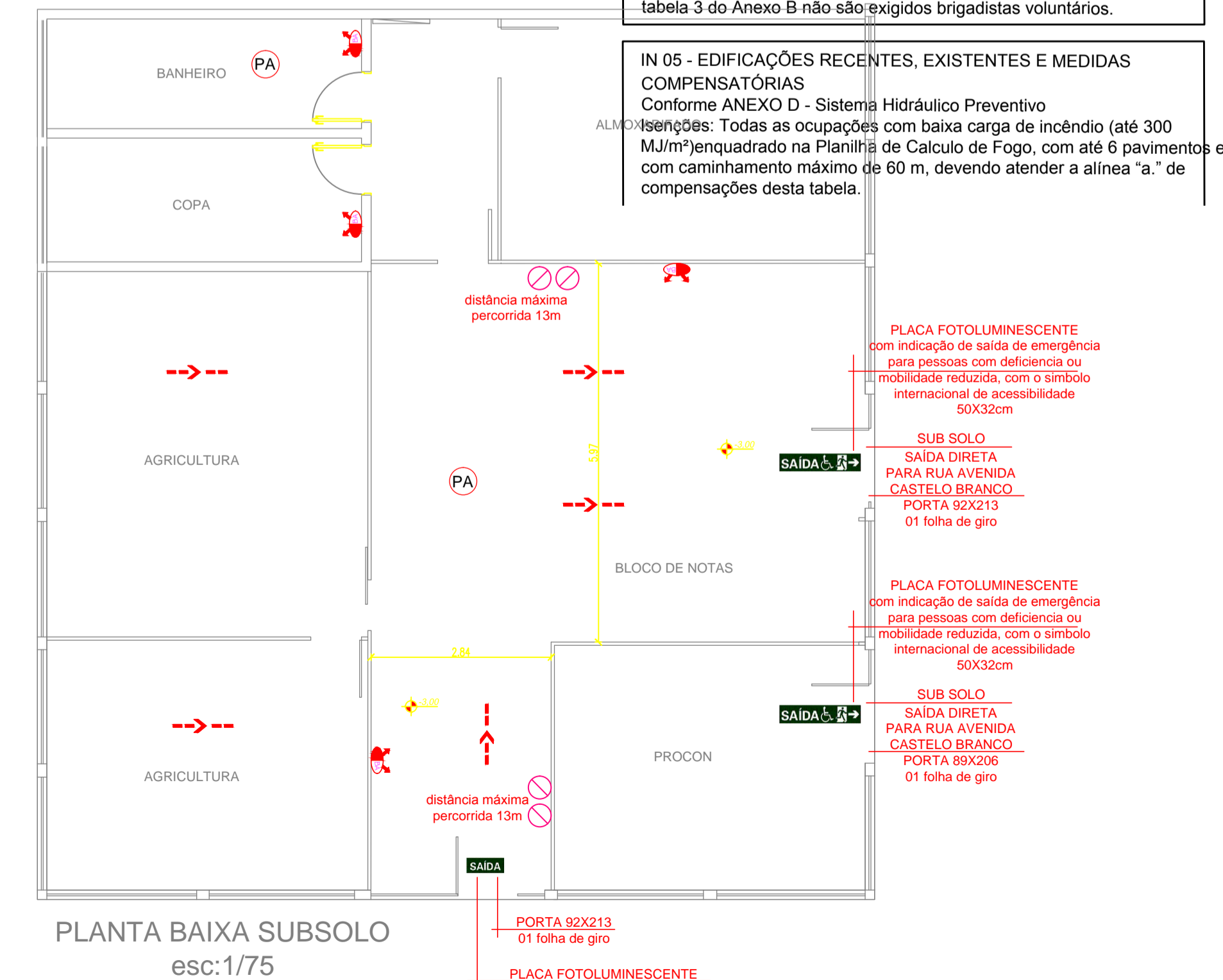


OBS: - os terminais de ligação, destinados à ligação dos aparelhos técnicos de queima, ficarão afastados 3cm para fora da parede.



PLANTA BAIXA SUPERIOR
esc: 1/75

- IN 35 - ACESSO DE VIATURAS**
Fica dispensado o Acesso de viatura pela edificação não se enquadrar no Art. 5º da IN 35. A mesma não possui hidrante e está a menos de 20m do meio fio.
- IN 18 - CONTROLE DE MATERIAL DE REVESTIMENTO E ACABAMENTO**
Os materiais de acabamento são PISO ANTIDERRAPANTE E INCOMBUSTÍVEL conforme projeto e legenda.
- IN 19 - INSTALAÇÃO ELÉTRICA DE BAIXA TENSÃO**
-Esta edificação atende aos requisitos da IN 19;
-As fontes de energia de segurança utilizadas na edificação serão do tipo blocos autônomos e deverão possuir tomada exclusiva para cada bloco.
- IN 14 - COMPARTIMENTAÇÃO, TEMPO DE RESISTÊNCIA AO FOGO E ISOLAMENTO DE RISCO**
-A edificação possui TRRF de 60 minutos, conforme tabela 01 do anexo B da IN 14/DSCI/CBMSC;
-Atende a IT-15 do CBPMESP, que trata do controle de fumaça em edificações.
- IN 28 - BRIGADA DE INCÊNDIO**
Fica dispensado Brigada de Incêndio conforme o Art. 7º da IN 28 Nos imóveis em que a população fixa seja inferior ao quantitativo da tabela 3 do Anexo B não são exigidos brigadistas voluntários.
- IN 05 - EDIFICAÇÕES RECENTES, EXISTENTES E MEDIDAS COMPENSATÓRIAS**
Conforme ANEXO D - Sistema Hidráulico Preventivo
Isenções: Todas as ocupações com baixa carga de incêndio (até 300 MJ/m²) enquadrado na Planilha de Cálculo de Fogo, com até 6 pavimentos e com caminamento máximo de 60 m, devendo atender a alínea "a." de compensações desta tabela.



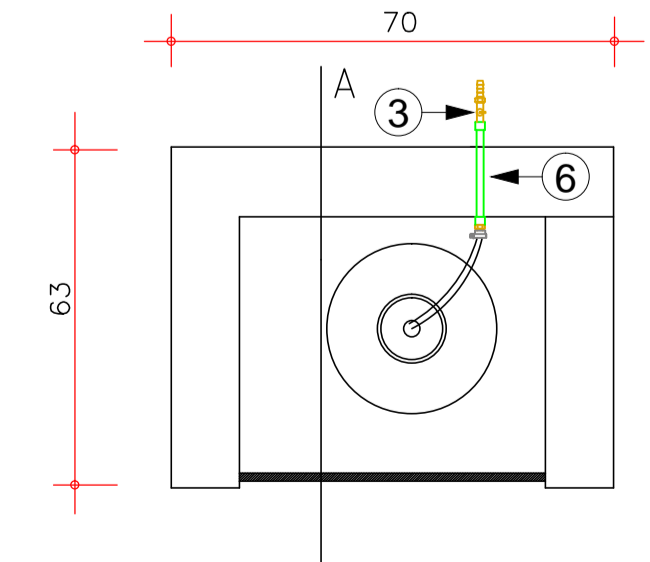
PLANTA BAIXA SUBSOLO
esc:1/75

LEGENDA/SIMBOLOGIA	
	EXTINTOR DE PÓ QUÍMICO (PQ ABC) * 2-A-20-B-C *
	FOGÃO RESIDENCIAL COM 04 QUEIMADORES COM FORNO CONSUMO DE GLP = 117 Kcal/m³
	REGISTRO DE CORTE JUNTO AOS EQUIPAMENTOS DE QUEIMA
	TUBULAÇÃO GLP ENTERRADA OU APARENTE TUBULAÇÃO GLP EMBUTIDO PAREDE OU PISO
	PISO ANTIDERRAP. E INCOMBUSTÍVEL (COEF. DE ATRITO DINÂMICO >= 0,4 - ENSAIO A SECO E ÚMIDO) Lâmina Condência apresentada na visita. Poderão ser substituído por produto com características técnicas similares (coeficiente de atrito)
	CORRIMÃO CONTÍNUO (ver detalhe)
	GUARDA CORPO EM ALVENARIA - H = 110 CM
	LUMINÁRIA DE EMERGÊNCIA - BLOCO AUTÔNOMO DE LED 2 faróis com fluxo luminoso de 800 lumens
	SAÍDA PLACA DE SINALIZAÇÃO DE EMERGÊNCIA - SAÍDA (ver detalhe)
	SAÍDA PLACA DE SINALIZAÇÃO DE EMERGÊNCIA - SAÍDA (ver detalhe)
	SENTIDO DA ROTA DE FUGA

Ventilação permanente Ver detalhe

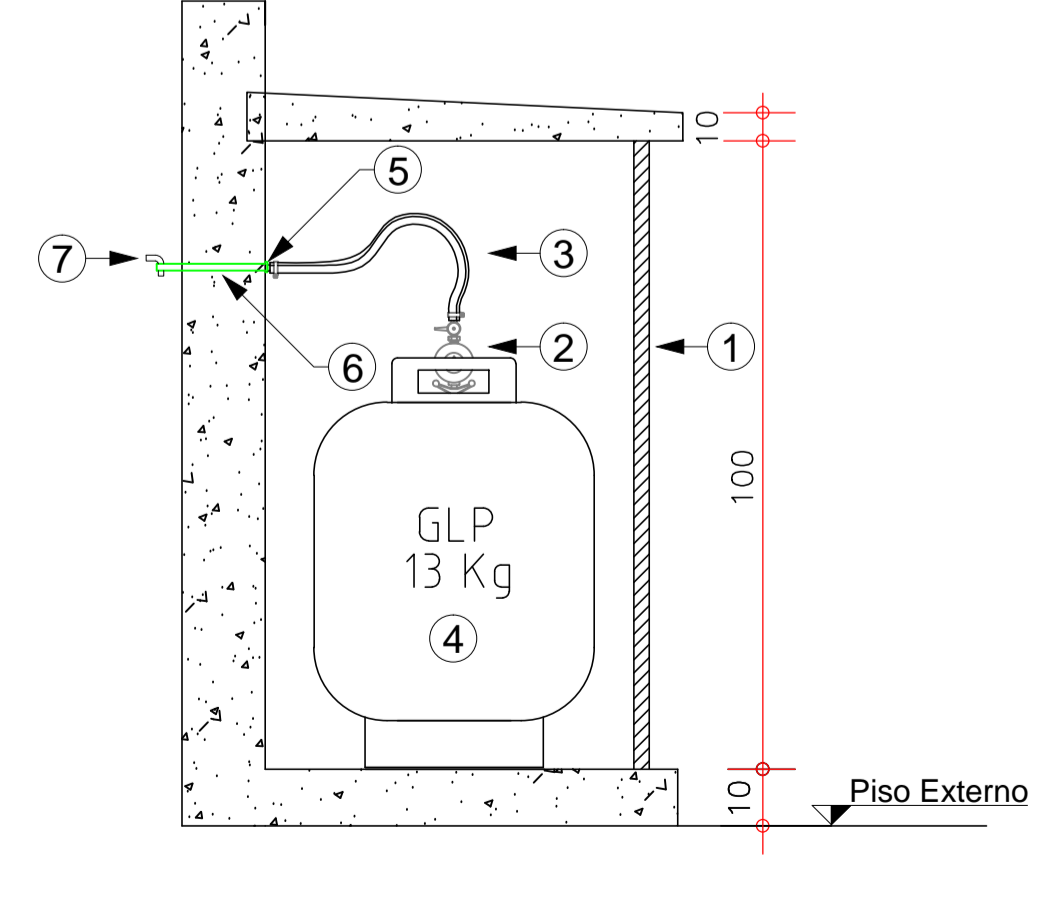
LEGENDA

- 1 Porta com veneziana espaçamento = 8mm
- 2 Regulador de estágio único c/ registro de corte (tipo rápido)
- 3 Mangueira flexível normalizada NBR 8613 - Tarja amarela
- 4 Botijão de GLP - Cap. 13Kg
- 5 Nipel metálico
- 6 Tubo metálico de cobre 1/2"
- 7 Registro de corte tipo rápido



PLANTA BAIXA

OBS: Comprimento máximo da mangueira flexível - 0,80m



CORTE A-A

SAÍDA PLACA FOTOLUMINESCENTE 50X32

SAÍDA

Projeto PREVENTIVO CONTRA INCÊNDIO

MUNICÍPIO DE ABELARDO LUZ
PREFEITURA MUNICIPAL DE ABELARDO LUZ
Avenida Padre João Smedt - 1.605
Abelardo Luz-SC

Conteúdo: REFORMA CENTRO ADMINISTRATIVO - planta baixa - detalhamento

Proprietário: DANIEL BASSO FROZZA

RRF PROJETO n. 12231822

Data: agosto 2022

Escala: Indicadas

Área Construída: 1147,44,00m²

Plancha: 01/02