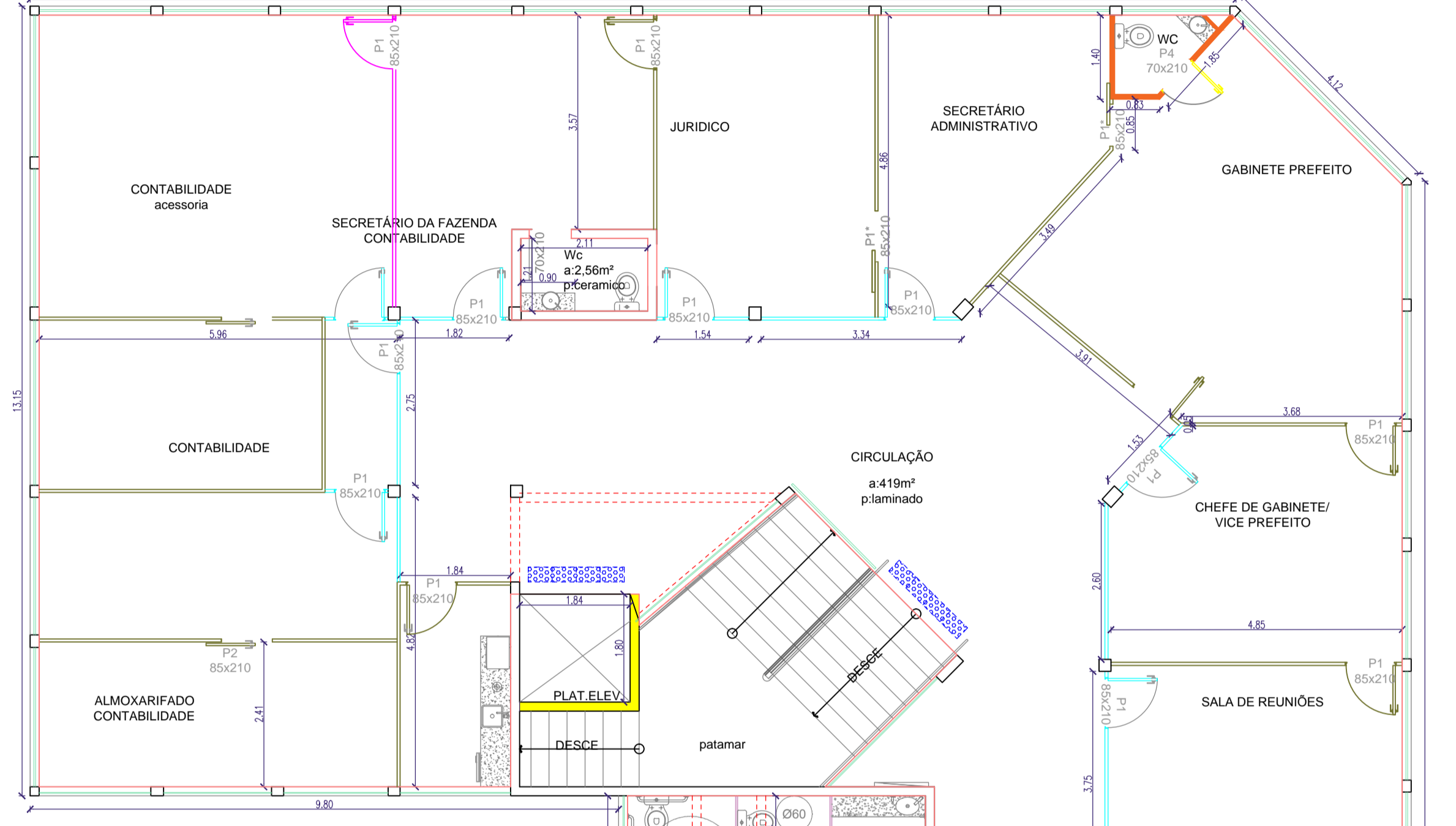


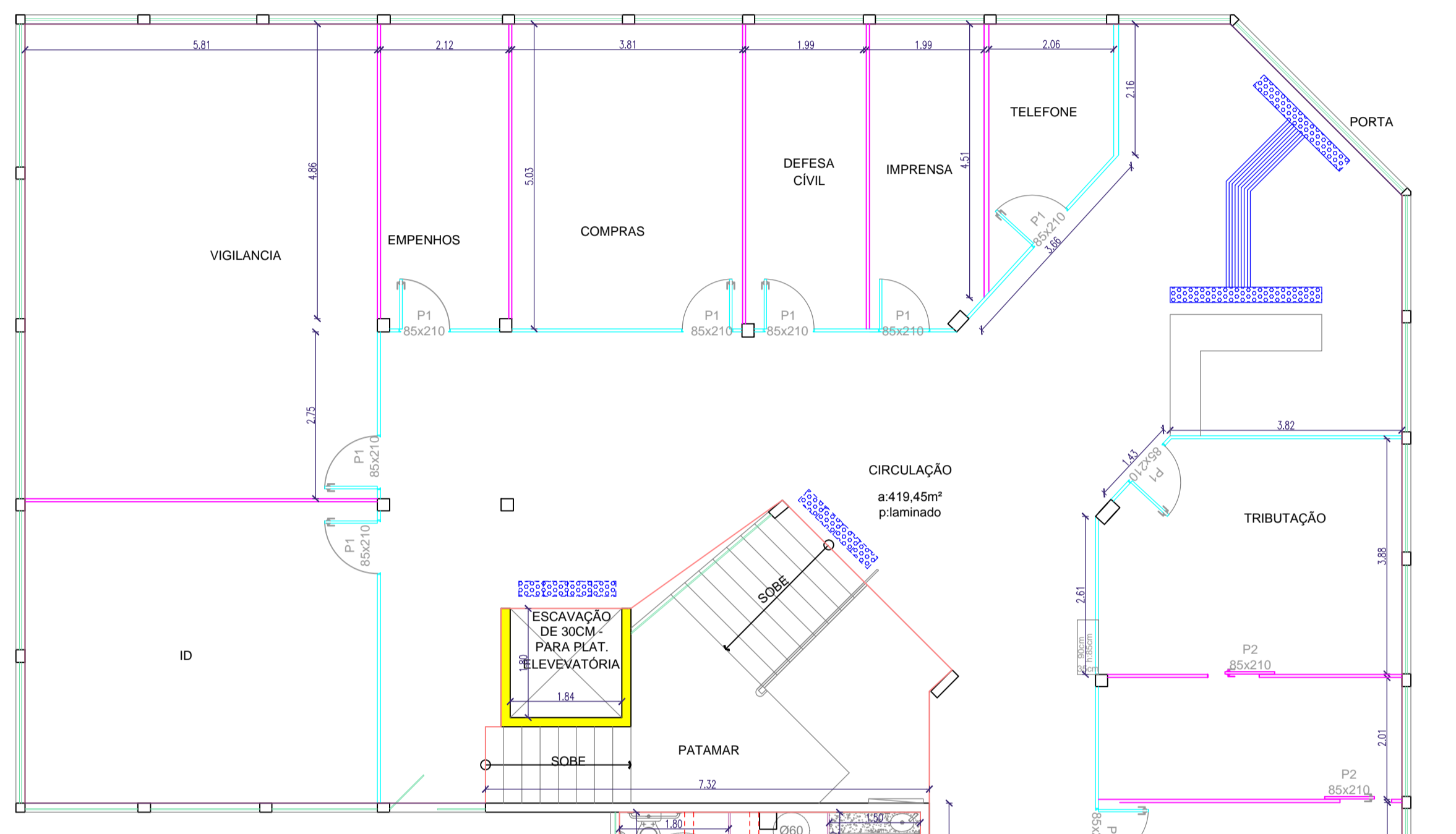
PLANTA SITUAÇÃO
sem escala

- divisória h:1.10 fechado restante vidro | 21,50m
- divisória gesso ac. verde
- divisória fechado | 57,80m
- divisória vidro | 32,50m
- divisória gesso ac. verde
- divisória granito
- demolir
- construir

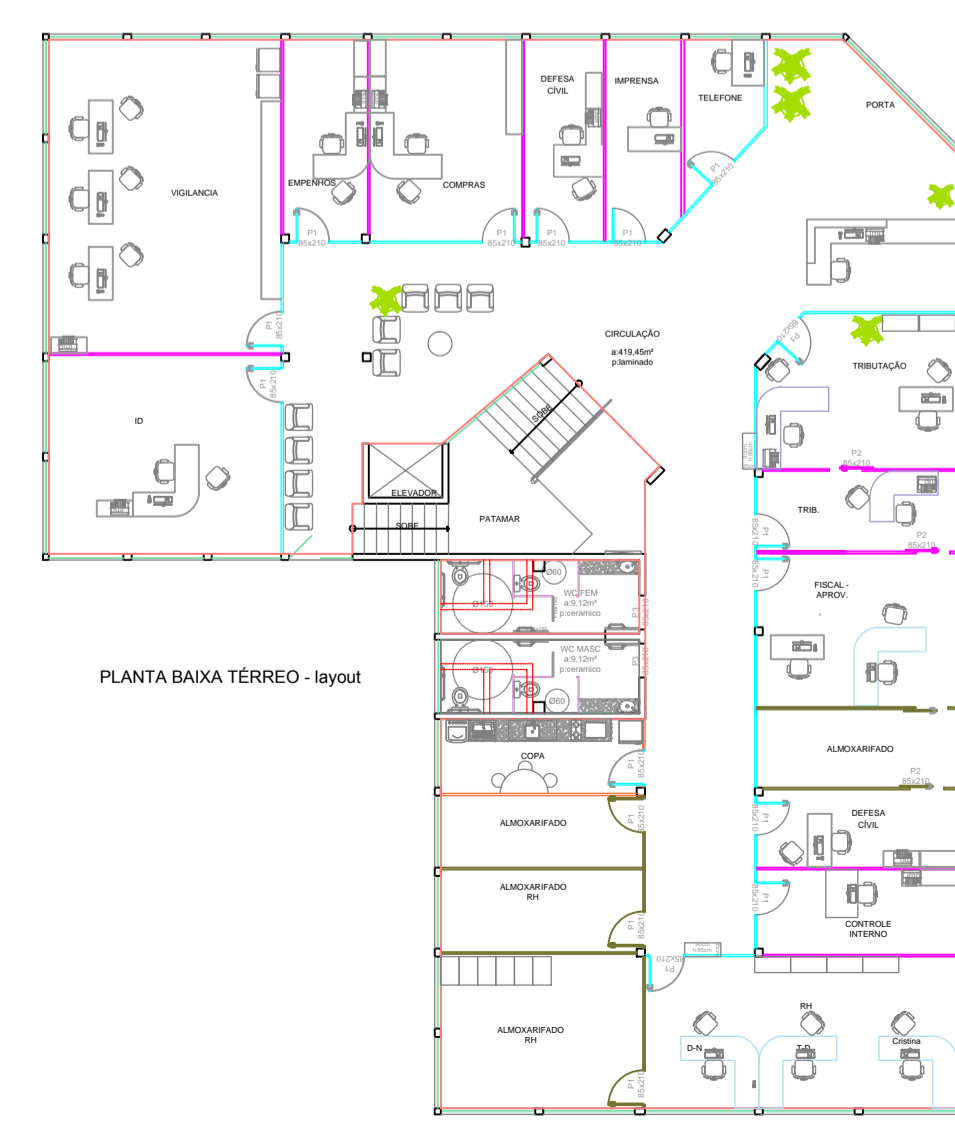
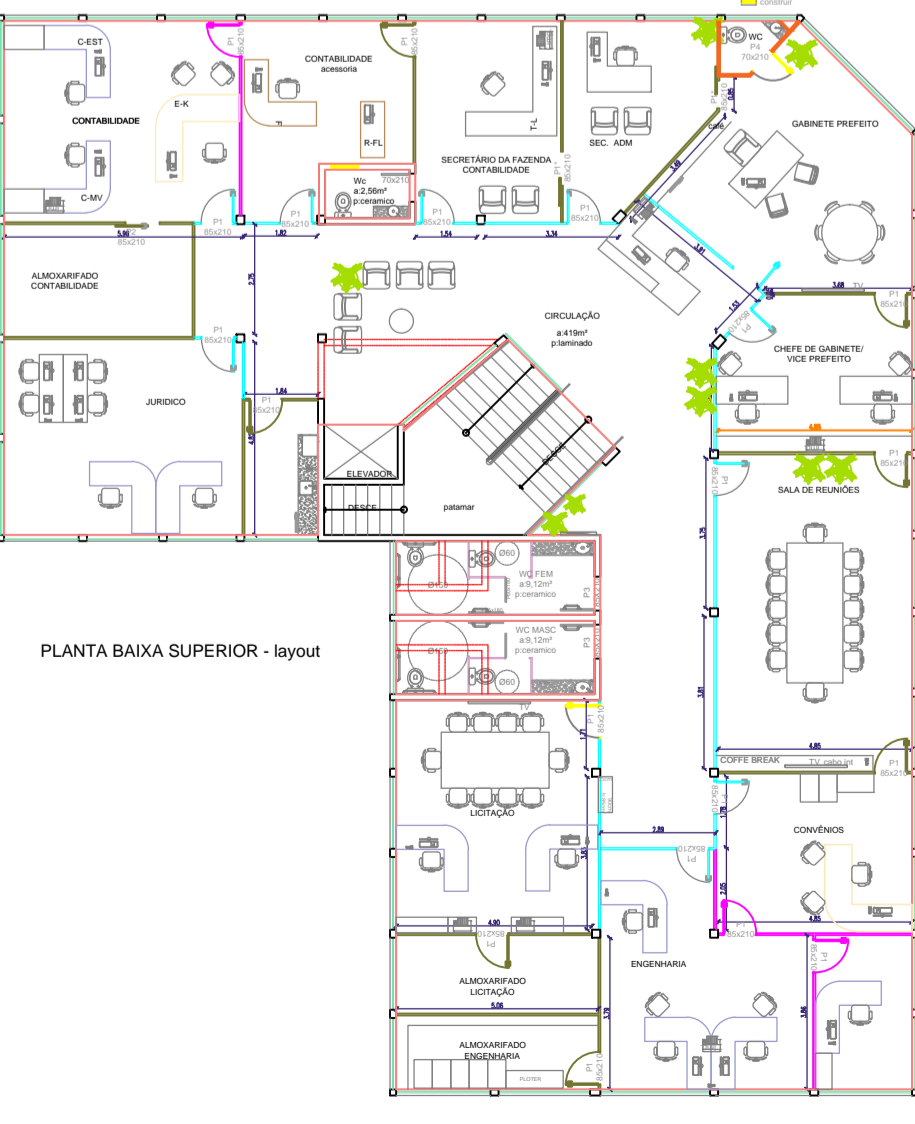
- divisória h:1.10 fechado restante vidro | 49,45m
- divisória fechado | 28,00m
- divisória vidro | 46,60m
- construir
- demolir



PLANTA BAIXA SUPERIOR
esc: 1/75



PLANTA BAIXA TÉRREO
esc:1/75



Projeto arquitetônico - REFORMA PREFEITURA

MUNICÍPIO DE ABELARDO LUZ
PREFEITURA MUNICIPAL DE ABELARDO LUZ
 Avenida Padre João Smedt - 1605
 Abelardo Luz-SC

	Conteúdo: -planta baixa -detalhamento	Proprietário: DANIELI BASSO FROZZA
	Data: agosto 2022	Escala: Indicadas
RRT PROJETO n. 12251822		Prancha: 01/01