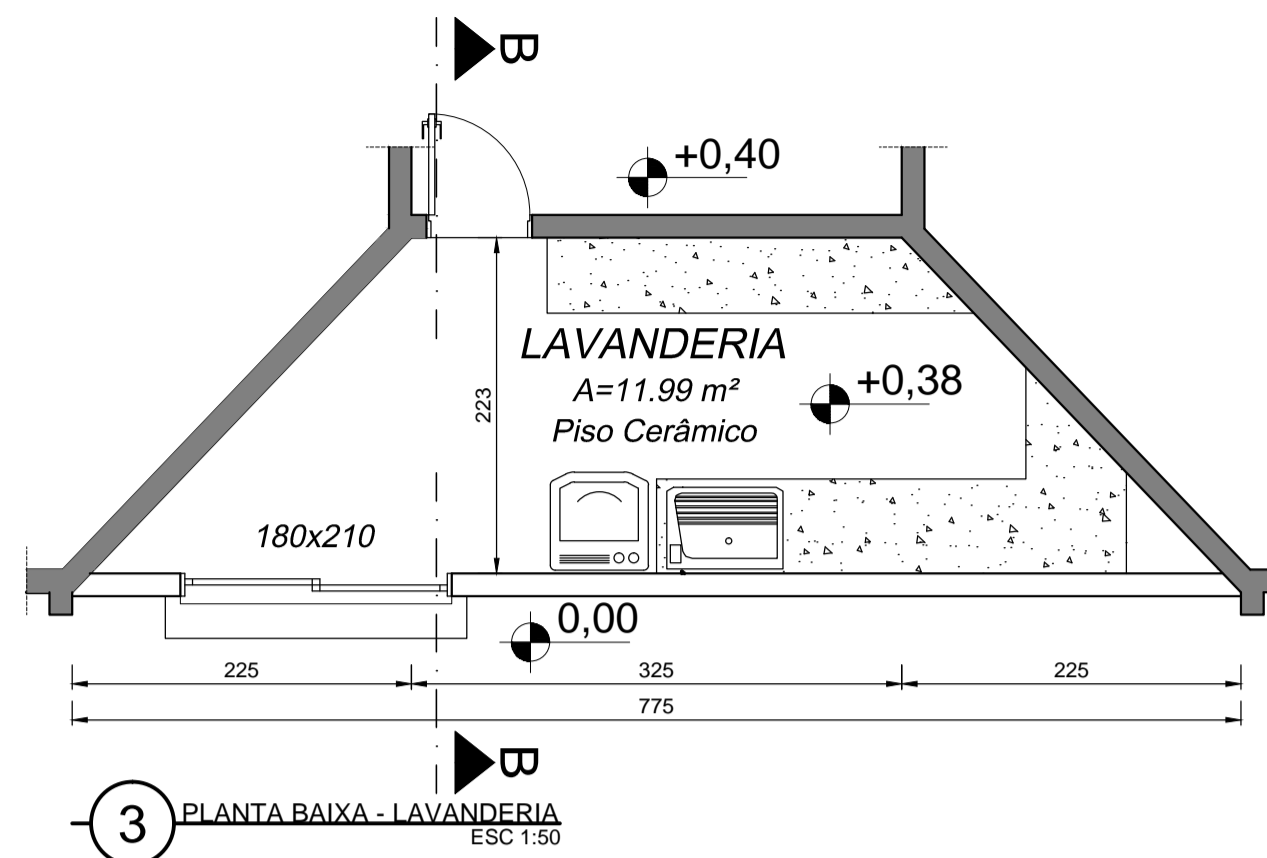
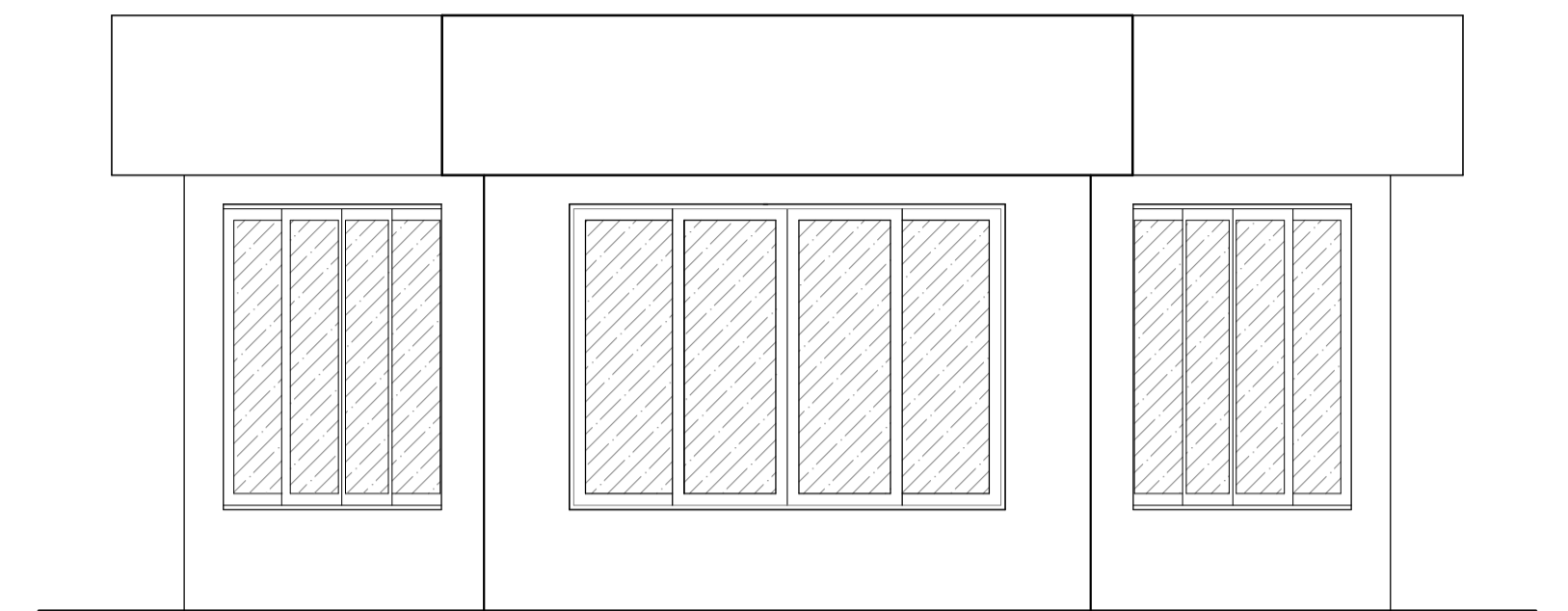


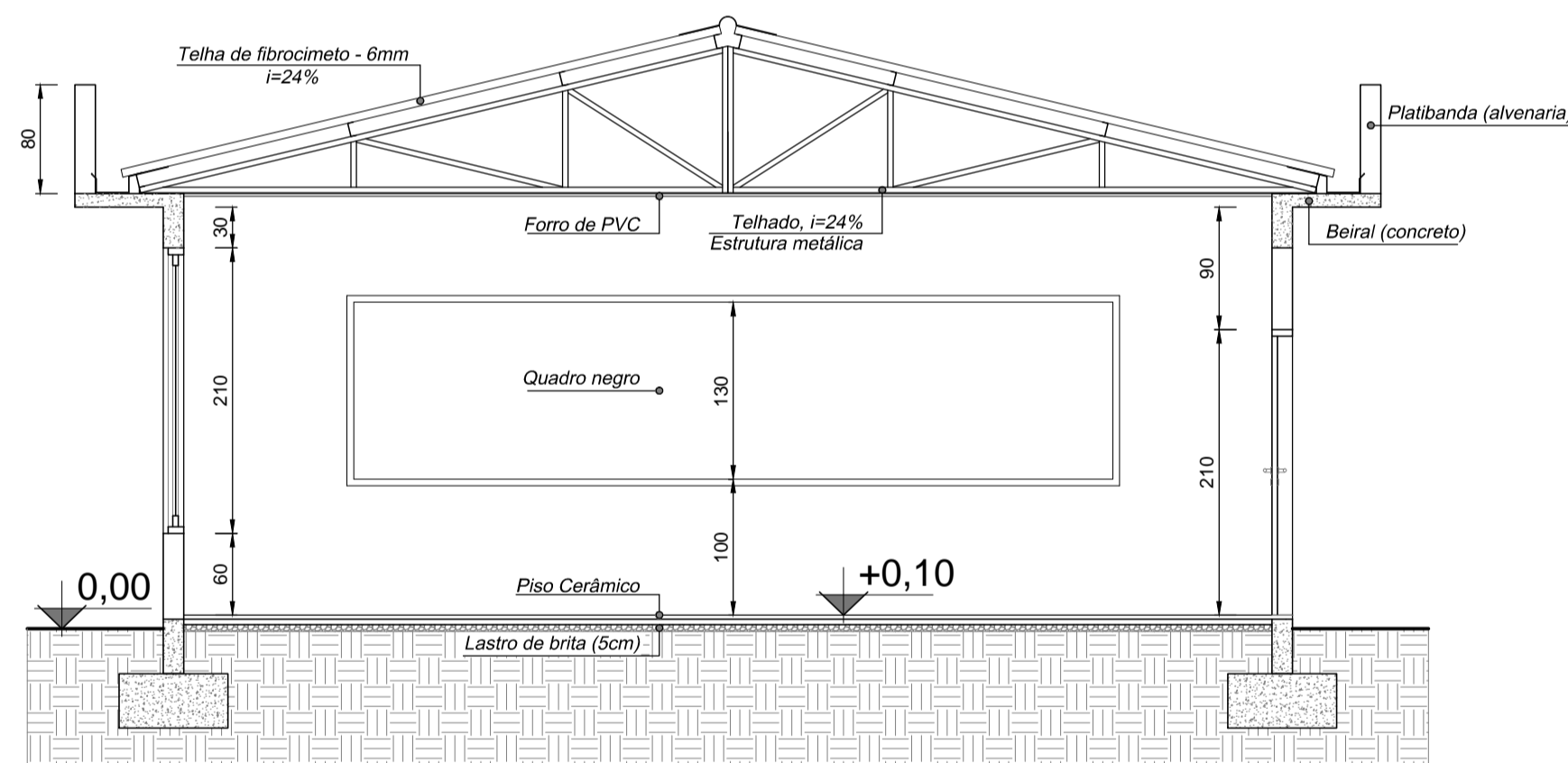
1 PLANTA BAIXA - SALA DE AULA
ESC 1:50



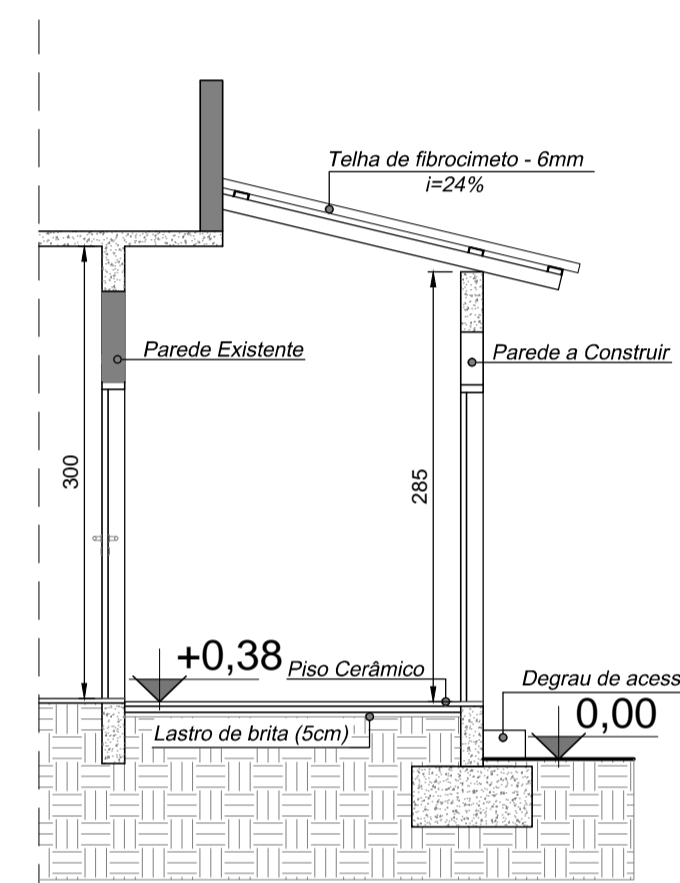
3 PLANTA BAIXA - LAVANDERIA
ESC 1:50



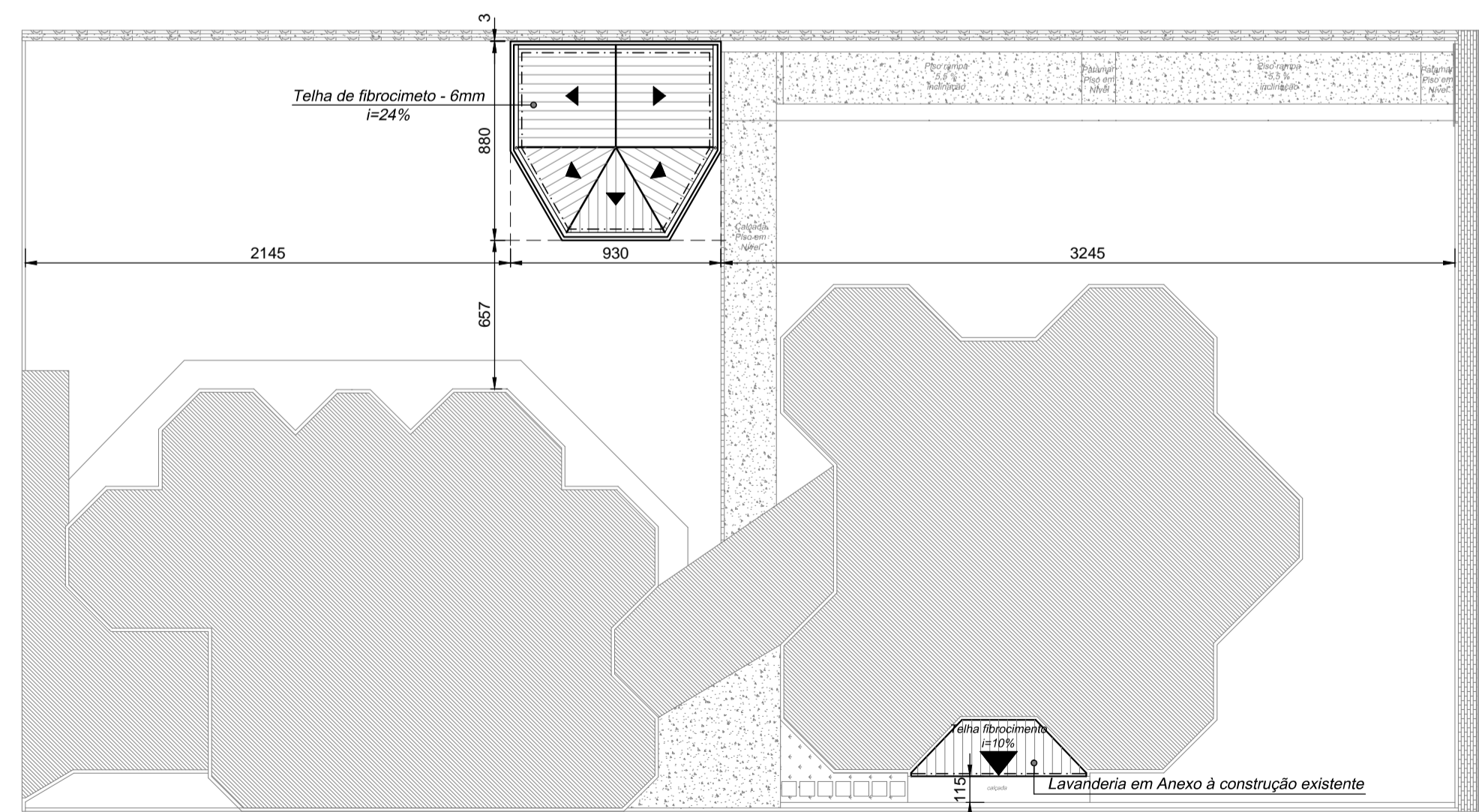
6 ELEVÇÃO FRONTAL
ESC 1:50



2 CORTE A-A
ESC 1:50



4 CORTE B-B
ESC 1:50



5 PLANTA DE LOCAÇÃO/COBERTURA
ESC 1:250

ANOTAÇÕES GERAIS

- Cobertura ilustrativa, deve ser seguido o disposto no Memorial Descritivo e no Orçamento;
- Atender todas as disposições contidas no Memorial Descritivo.

OBSERVAÇÕES GERAIS:

- DIVERGÊNCIAS ENTRE COTAS E ESCALA, SEMPRE PREVALECEM AS COTAS;
- PARA QUALQUER ALTERAÇÃO CONSULTAR PROFISSIONAL RESPONSÁVEL PELO PROJETO;
- COTA DE NÍVEIS EM METROS.

RESERVADO À PREFEITURA OU ÓRGÃO RESPONSÁVEL:

PROPRIETÁRIO MUNICÍPIO DE ABELARDO LUZ CNPJ: 83.009.886/0001-61	RESPONSÁVEL TÉCNICO LUCAS LUIZ FABRIS CREA-SC: 16548-7
---	--

ASSINATURAS			
Nº	DESCRIÇÃO	DATA	RESP.

QUADRO DE REVISÕES

MUNICÍPIO DE ABELARDO LUZ Avenida Padre João Suedi, 145 - Centro Cep. 89838-000 - Abarelado Luz - Santa Catarina Fone/Fax: (49) 3445-4332	PROJETO BÁSICO - AMPLIAÇÃO PRANCHA: <h1>A01/01</h1>
PROPRIETÁRIO: MUNICÍPIO DE ABELARDO LUZ	AUTOR DO PROJETO: LUCAS LUIZ FABRIS
LOCAL: AVENIDA CASTELO BRANCO, 248, CENTRO, ABELARDO LUZ-SC	DISCRIMINAÇÃO: PLANTAS BAIXAS CORTE A-A & CORTE B-B ELEVÇÕES & LOCALIZAÇÃO/COBERTURA
OBRA: AMPLIAÇÃO CEI PEQUENO PRÍNCIPE	GRAFICAÇÃO: LUCAS LUIZ FABRIS
ÁREA: 69,16 m ²	ESCALA: INDICADA
DATA: JULHO/2022	UNIDADE DE MEDIDAS: CENTÍMETROS