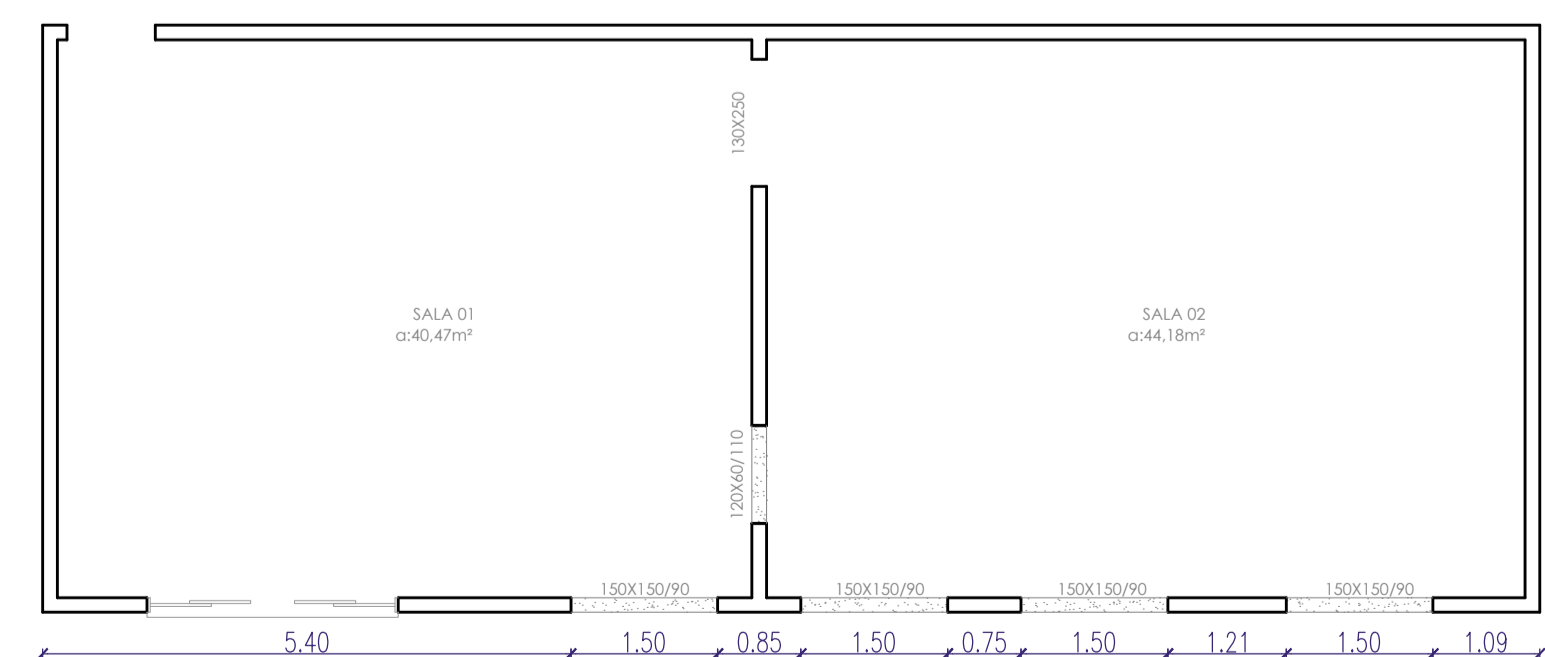




ÁREA QUE SOFRERÁ INTERVENÇÃO

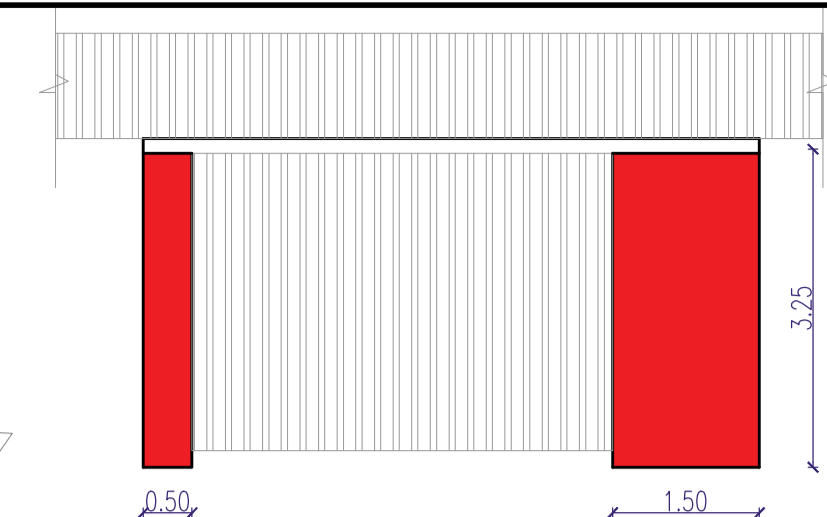
MURO QUE SERÁ REBOCADO h: 1,20m

remover cerâmica
colocação de cerâmica



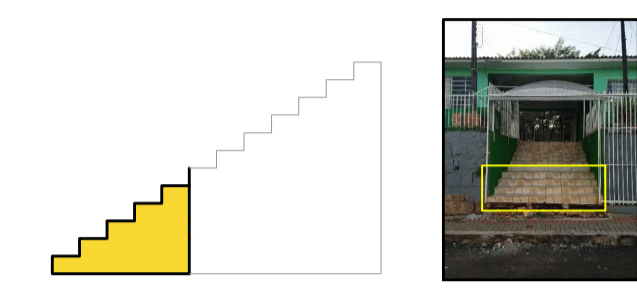
PLANTA BAIXA - PÓS REFORMA
Esc 1/75
Área: 91,80m²

soleira em granito branco dallas



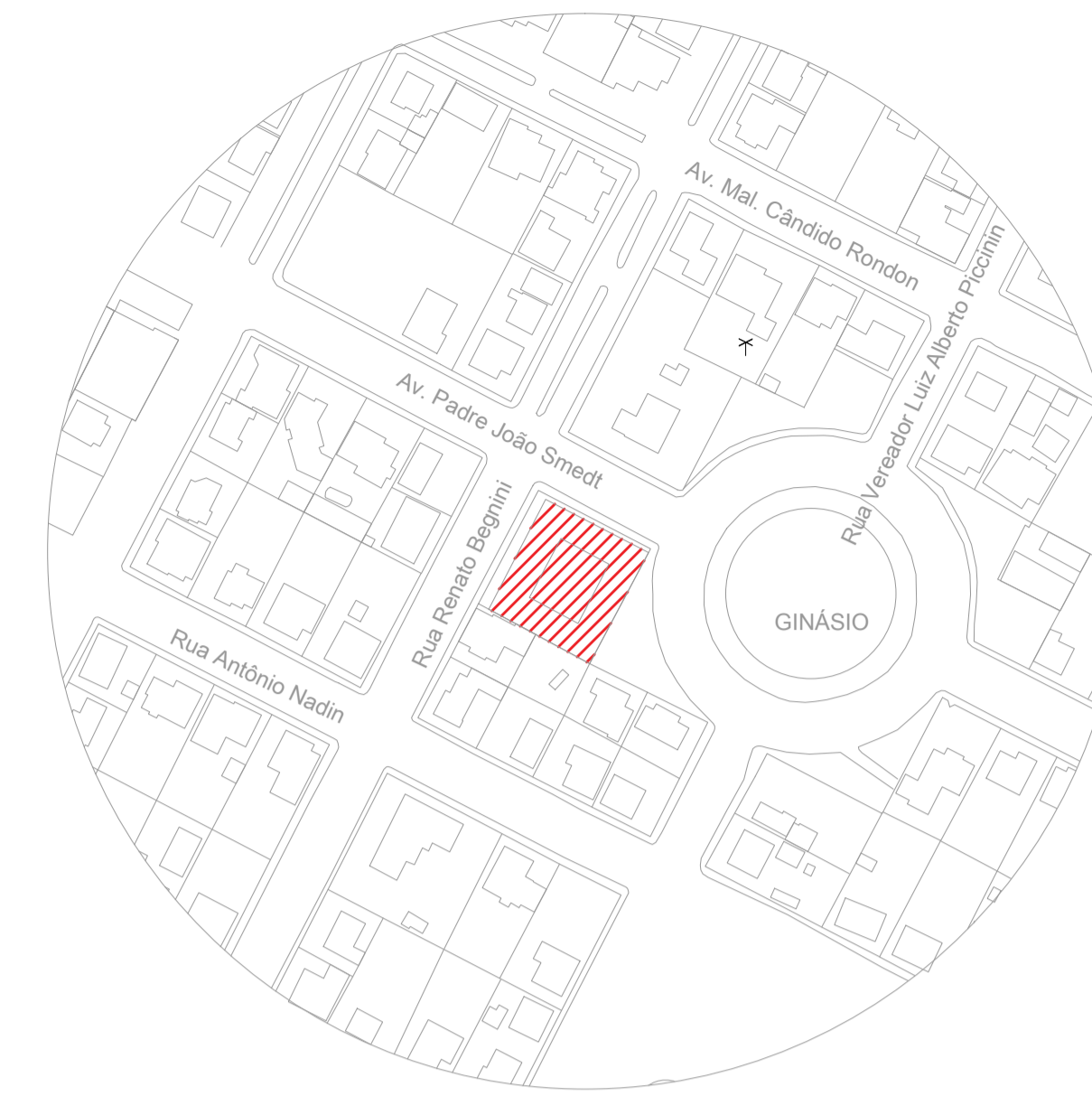
VISTA FRONTAL

fechamento de alvenaria, reboco - 6,50m²

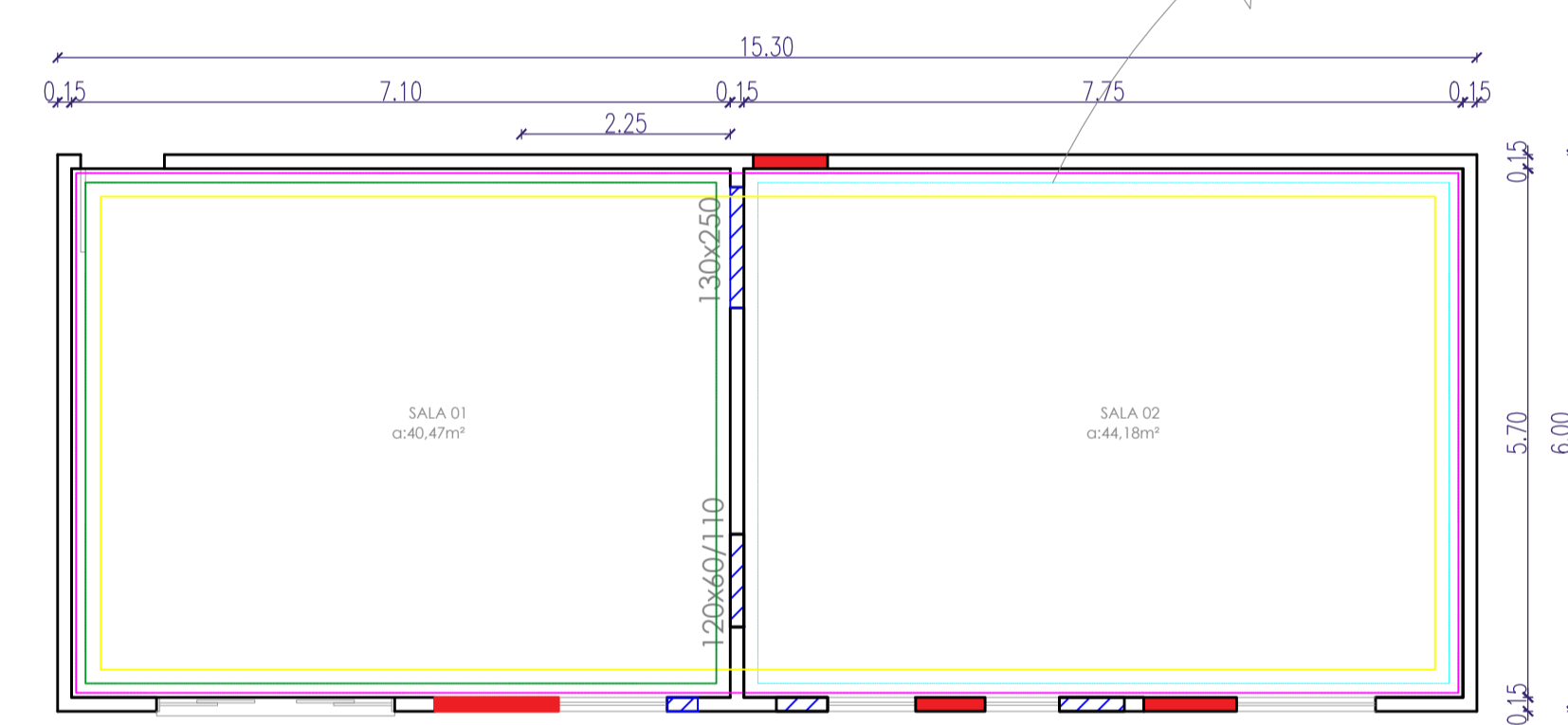


ESCADA ENTRADA

Demolir e reconstruir degraus

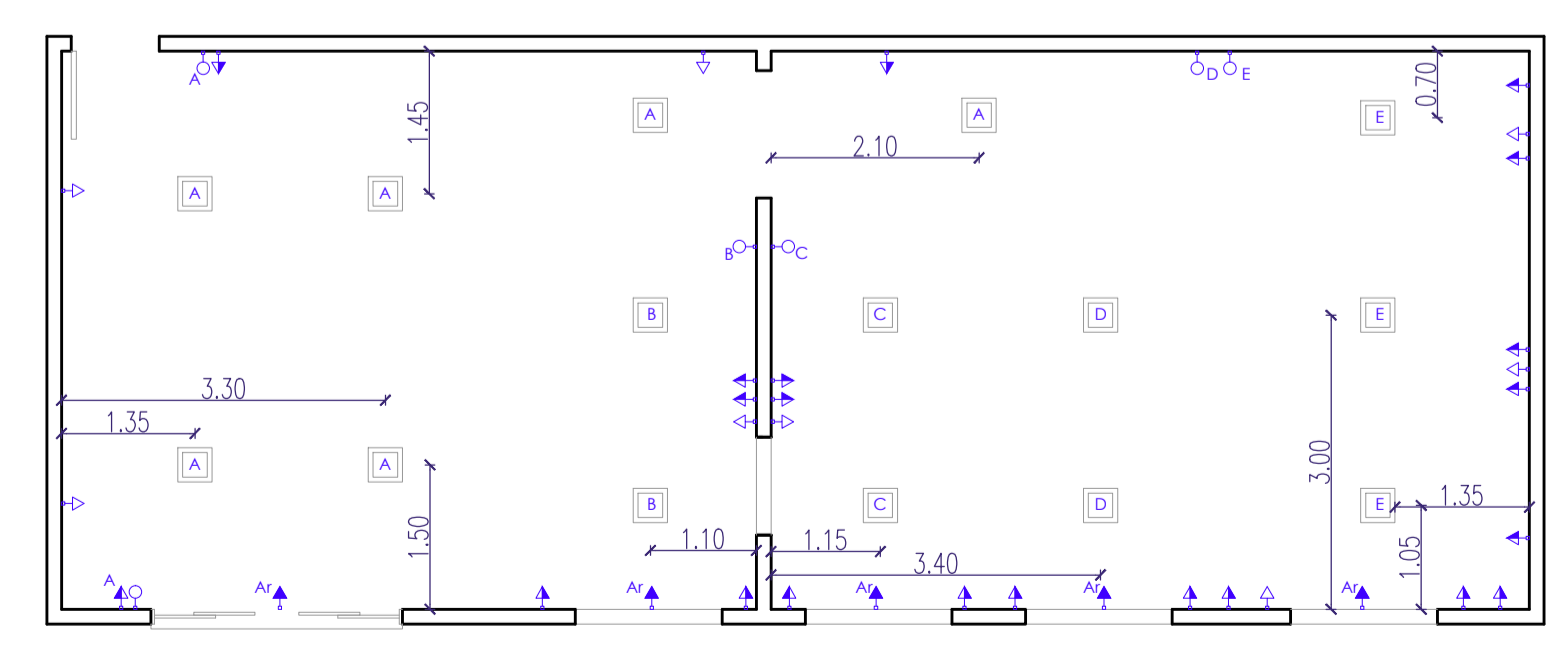


PLANTA DE SITUAÇÃO



PLANTA BAIXA REFORMA
Esc 1/75
Área: 91,80m²

- colocação de forro PVC - 84,00m²
- demolição de alvenaria abertura de porta e janelas - 6,45m²
- fechamento de alvenaria - 6,50m²
- remover tacos - 44,20m²
- remover cerâmica - 40,47m²
- colocação de cerâmica - 58,00m²



PLANTA BAIXA ELÉTRICO
ILUMINAÇÃO
Esc 1/75
Área: 91,80m²

- Luminária de LED 25watt
- tomada baixa
- tomada média
- tomada alta

Projeto arquitetônico e elétrico

MUNICÍPIO DE ABELARDO LUZ
Secretaria Municipal da Educação
Rua Renato Adolfo Begnini - 683
Abelardo Luz-SC

Proprietário

DANIELI BASSO FROZZA
arquiteta

Arquivo

Plancha

Data: junho 2022

Escala: Indicadas

Área Construída: 91,80m²

01/01