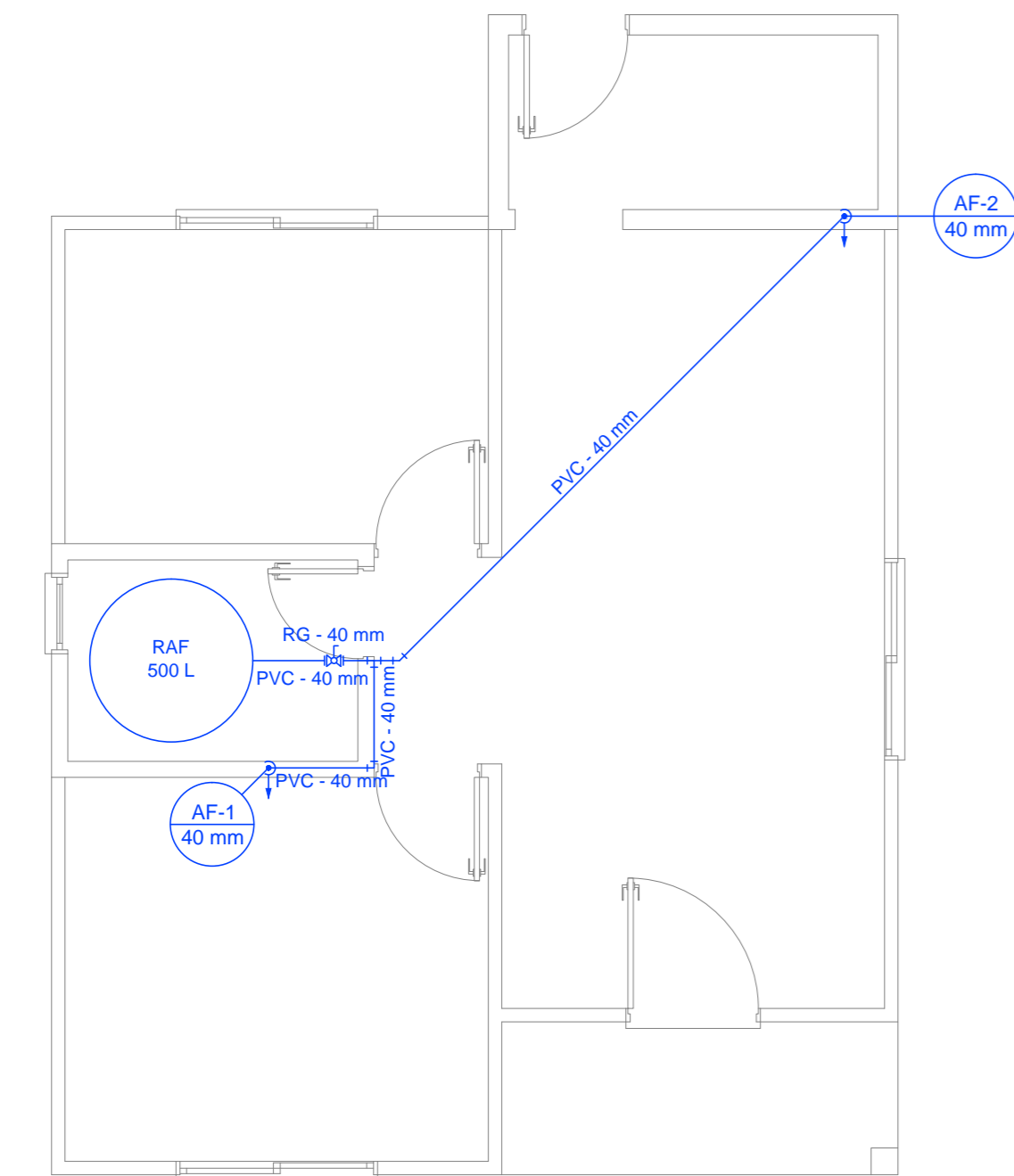
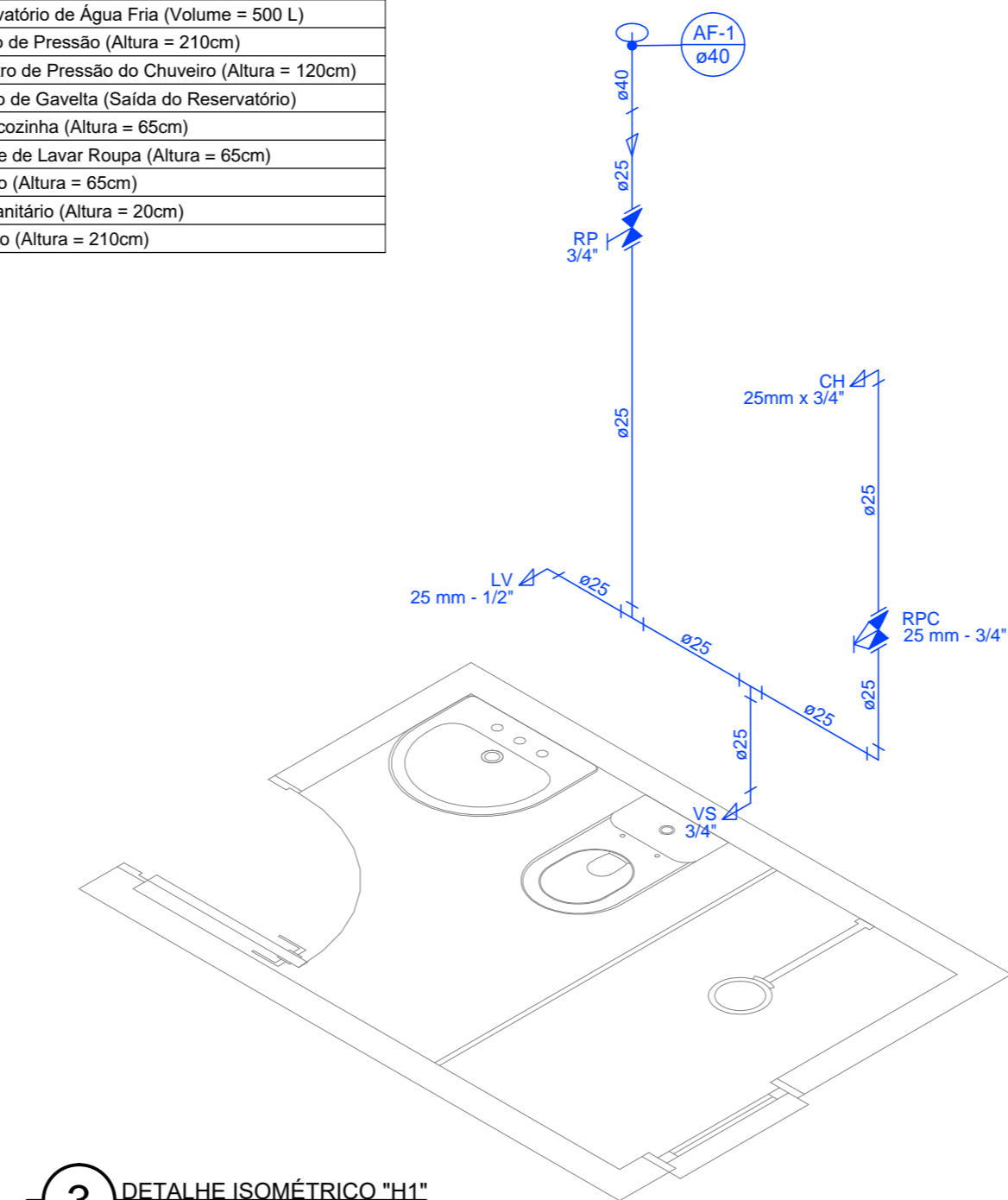


1 PLANTA HIDRÁULICA TÉRREO
ESC 1:50

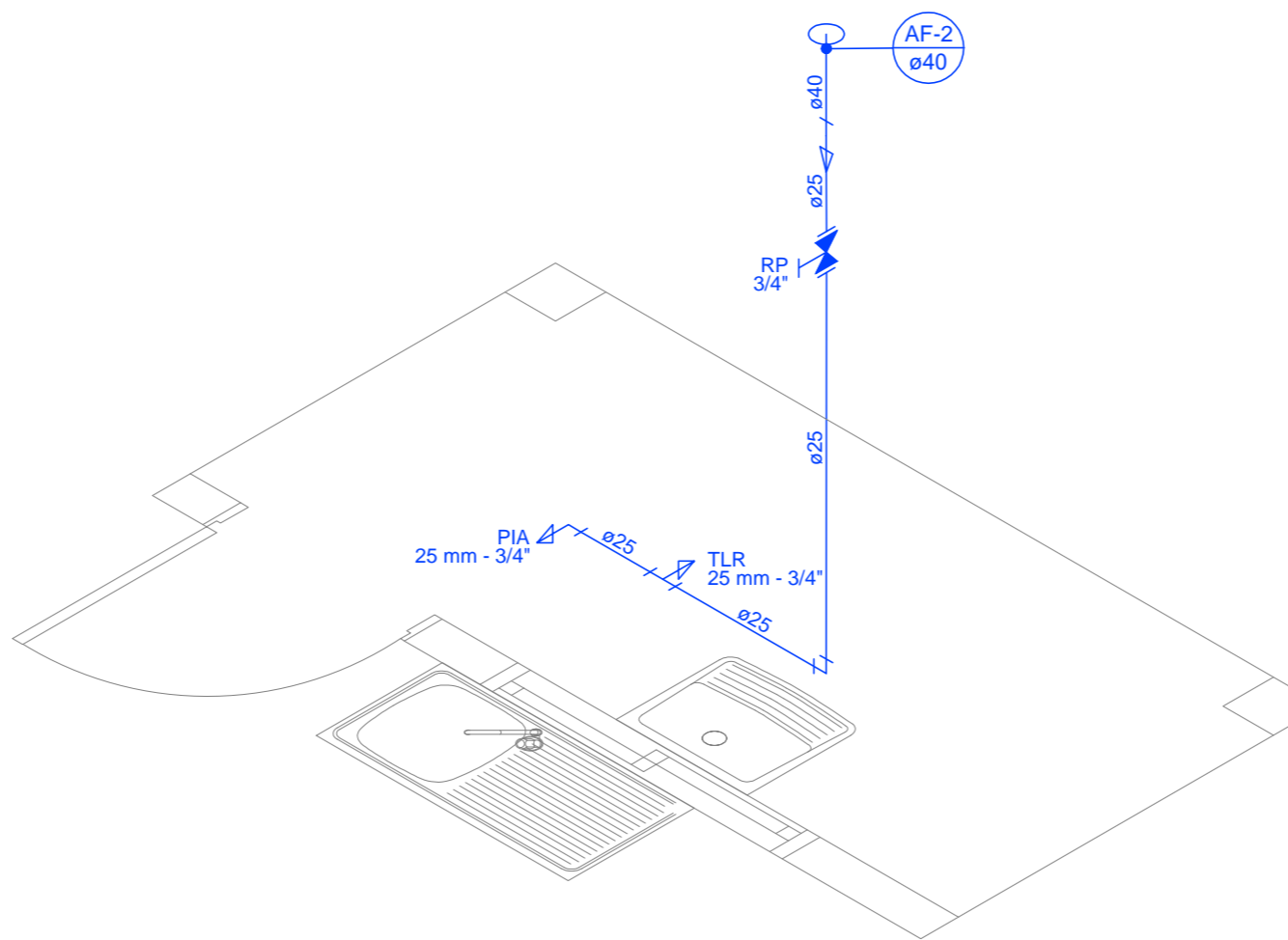


2 PLANTA HIDRÁULICA CAIXA D'ÁGUA
ESC 1:50

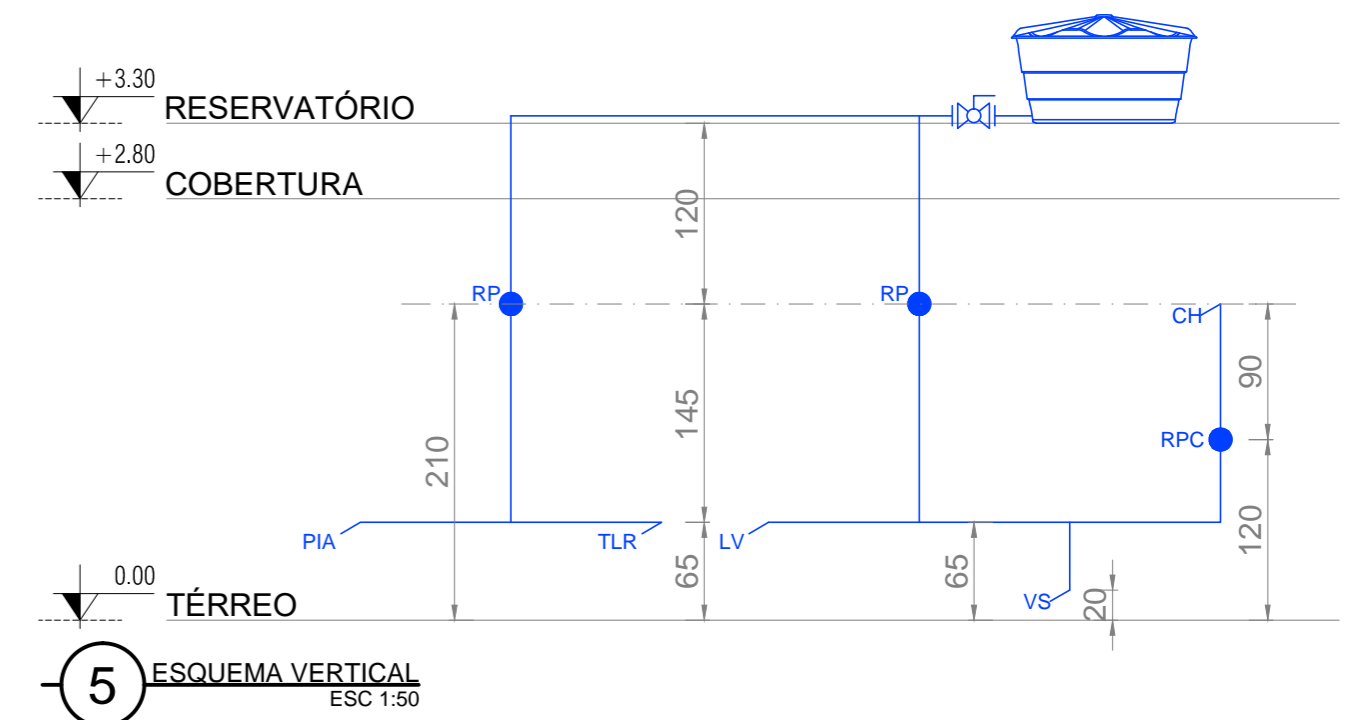
LEGENDA	
RAF - Reservatório de Água Fria (Volume = 500 L)	
RP - Registro de Pressão (Altura = 210cm)	
RPC - Registro de Pressão do Chuveiro (Altura = 120cm)	
RG - Registro de Gaveta (Saída do Reservatório)	
PIA - Pia da cozinha (Altura = 65cm)	
TLR - Tanque de Lavar Roupa (Altura = 65cm)	
LV - Lavatório (Altura = 65cm)	
VS - Vaso Sanitário (Altura = 20cm)	
CH - Chuveiro (Altura = 210cm)	



3 DETALHE ISOMÉTRICO "H1"
ESC 1:25



4 DETALHE ISOMÉTRICO "H2"
ESC 1:25



5 ESQUEMA VERTICAL
ESC 1:50

OBSERVAÇÕES GERAIS:

- DIVERGÊNCIAS ENTRE COTAS E ESCALA, SEMPRE PREVALECERÃO AS COTAS;
- PARA QUALQUER ALTERAÇÃO CONSULTAR PROFISSIONAL RESPONSÁVEL PELO PROJETO;
- COTA DE NÍVEIS EM METROS.

RESERVADO À PREFEITURA OU ÓRGÃO RESPONSÁVEL:

PROPRIETÁRIO MUNICÍPIO DE ABELARDO LUZ CNPJ: 83.009.886/0001-61	RESPONSÁVEL TÉCNICO LUCAS LUIZ FABRIS CREA-SC: 161548-7
-----------------------------------------------------------------------	---------------------------------------------------------------

ASSINATURAS			
Nº	DESCRIÇÃO	DATA	RESP.

QUADRO DE REVISÕES

MUNICÍPIO DE ABELARDO LUZ Avenida Padre João Smedt, 1605 - Centro Cep. 89830-000 - Abelardo Luz - Santa Catarina Fone/fax: (49) 3445-4322	PROJETO HIDROSSANITÁRIO - CASA POPULAR PRANCHA: <h1>H01/02</h1>
PROPRIETÁRIO: MUNICÍPIO DE ABELARDO LUZ	AUTOR DO PROJETO: LUCAS LUIZ FABRIS
LOCAL: LOTES PERTENCENTES AO MUNICÍPIO	DISCRIMINAÇÃO: PROJETO HIDRÁULICO DE AGUA FRIA DETALHES ISOMÉTRICOS ESQUEMA VERTICAL
OBRA: EDIFICAÇÃO POPULAR EM ESTRUTURA MISTA	UNIDADE DE MEDIDAS: CENTÍMETROS
ÁREA: 49,40 m ²	ESCALA: INDICADA
DATA: JUNHO/2022	GRAFICAÇÃO: LUCAS LUIZ FABRIS