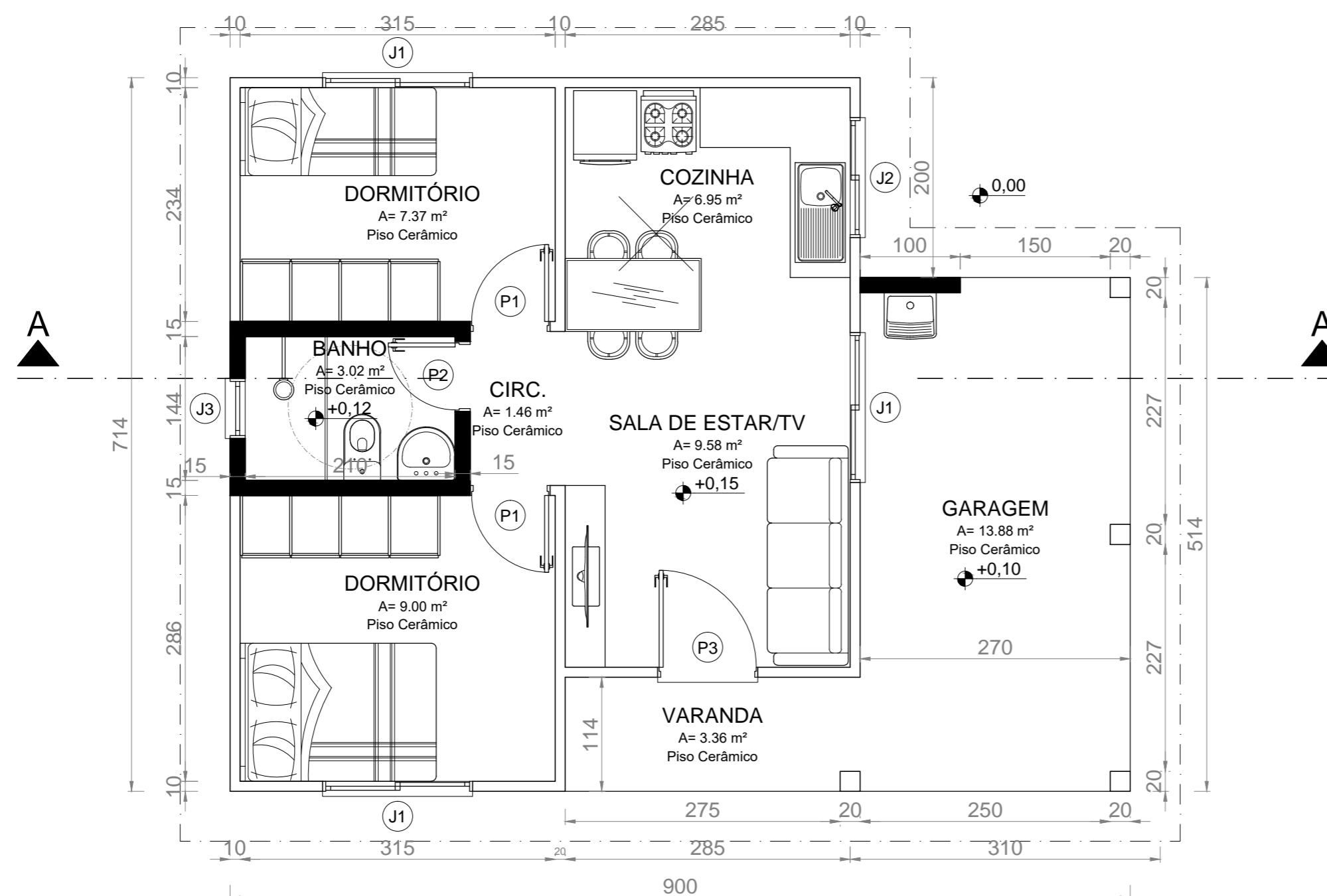


TABELA DE ESQUADRIAS

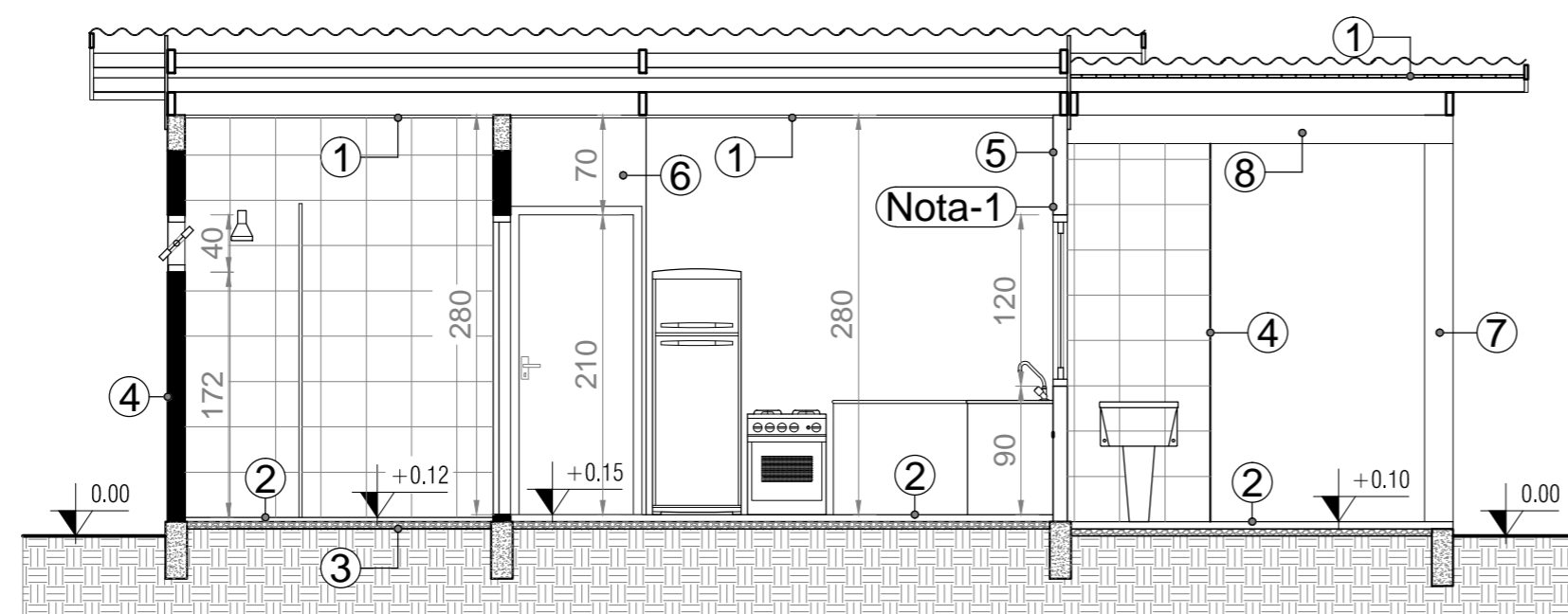
COD	TIPO	LARGURA	ALTURA	PARAPEITO	MATERIAL	QTD
J1	Janela de correr 2 folhas	150	120	90	Madeira e Vidro	3
J2	Janela de correr 2 folhas	120	100	110	Madeira e Vidro	1
J3	Janela maxim-ar	60	40	172	Madeira e Vidro	1
P1	Porta de abrir	80	210	-	Madeira	2
P2	Porta de abrir	70	210	-	Madeira	1
P3	Porta de abrir	100	210	-	Madeira	1

ANOTAÇÕES GERAIS

- Cobertura ilustrativa, deve ser seguido o disposto no Memorial Descritivo e no Orçamento;
- **Atender todas as disposições contidas no Memorial Descritivo.**



1 PLANTA BAIXA
ESC 1:50



2 CORTE A-A
ESC 1:50

LEGENDAS

1	Forro de madeira (pinus)
2	Piso cerâmico
3	Lastro de brita (e = 5cm)
4	Parede de alvenaria (9x14x24 cm)
5	Parede de madeira de eucalipto (externa apenas)
6	Parede de madeira de pinus (interna apenas)
7	Coluna de madeira (20x20 cm)
8	Viga de madeira (20x20 cm)
Nota-1	Parede da pia da cozinha revestida com cerâmica (2,00x2,85 m)

OBSERVAÇÕES GERAIS:

- DIVERGÊNCIAS ENTRE COTAS E ESCALA, SEMPRE PREVALECERÃO AS COTAS;
- PARA QUALQUER ALTERAÇÃO CONSULTAR PROFISSIONAL RESPONSÁVEL PELO PROJETO;
- COTA DE NÍVEIS EM METROS.

RESERVADO À PREFEITURA OU ÓRGÃO RESPONSÁVEL:

PROPRIETÁRIO
MUNICÍPIO DE ABELARDO LUZ
CNPJ: 83.009.886/0001-61

RESPONSÁVEL TÉCNICO
LUCAS LUIZ FABRIS
CREA-SC: 161548-7

ASSINATURAS

Nº	DESCRIÇÃO	DATA	RESP.

QUADRO DE REVISÕES

MUNICÍPIO DE ABELARDO LUZ Avenida Padre João Smedt, 1605 - Centro Cep. 89830-000 - Abelardo Luz - Santa Catarina Fone/Fax: (49) 3445-4322		PROJETO BÁSICO - CASA POPULAR PRANCHA: <h1>A01/01</h1>	
PROPRIETÁRIO: MUNICÍPIO DE ABELARDO LUZ		AUTOR DO PROJETO: LUCAS LUIZ FABRIS	
LOCAL: LOTES PERTENCENTES AO MUNICÍPIO		DISCRIMINAÇÃO: PLANTA BAIXA CORTE A-A	
OBRA: EDIFICAÇÃO POPULAR EM ESTRUTURA MISTA		UNIDADE DE MEDIDAS: CENTÍMETROS	
ÁREA: 58,86 m ²	ESCALA: INDICADA	DATA: MAIO/2022	GRAFICAÇÃO: LUCAS LUIZ FABRIS