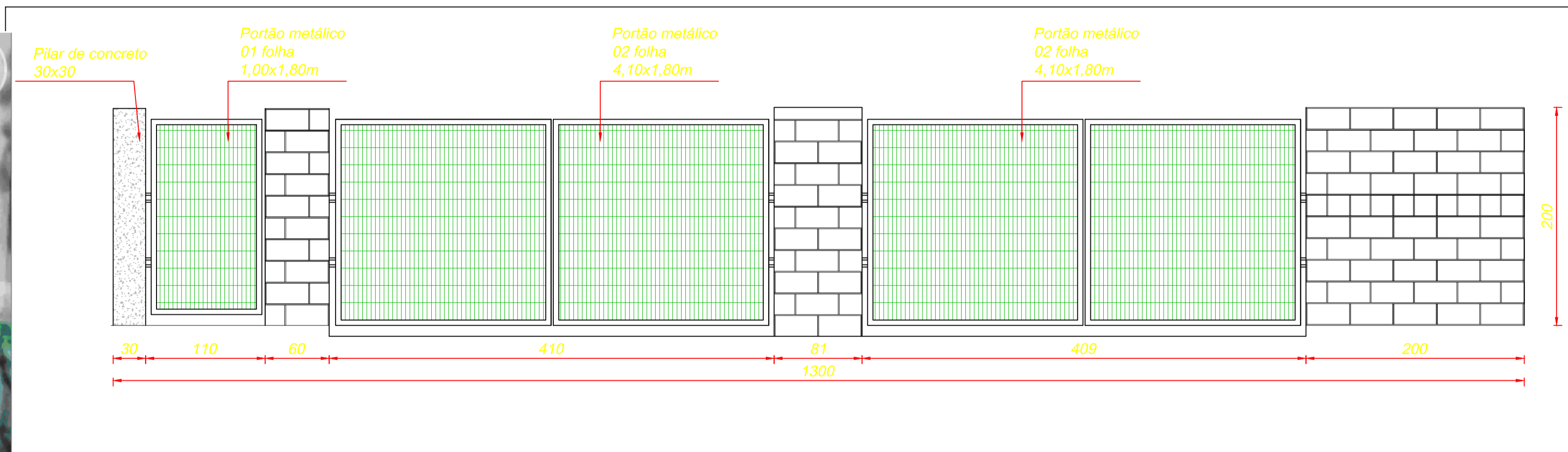
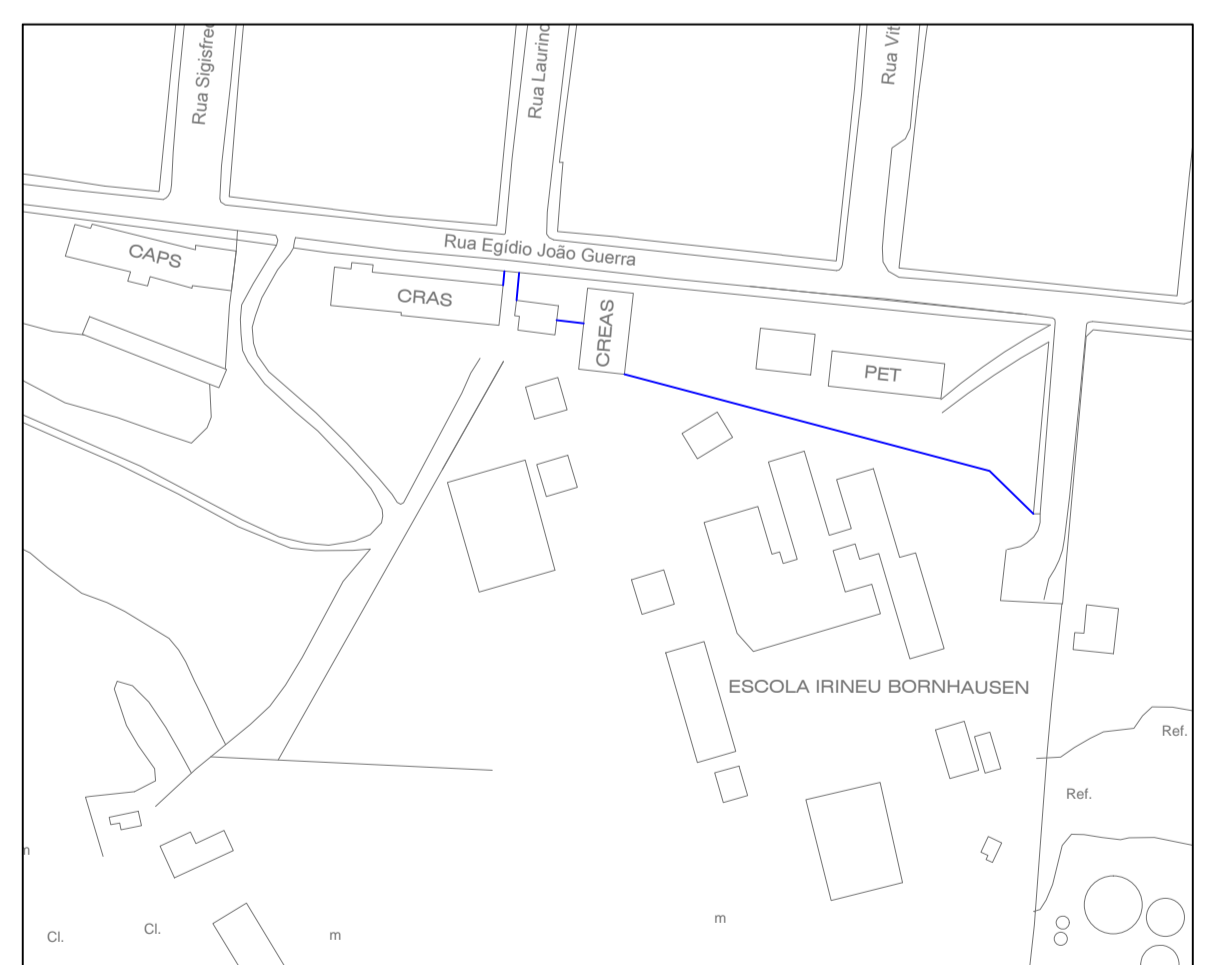




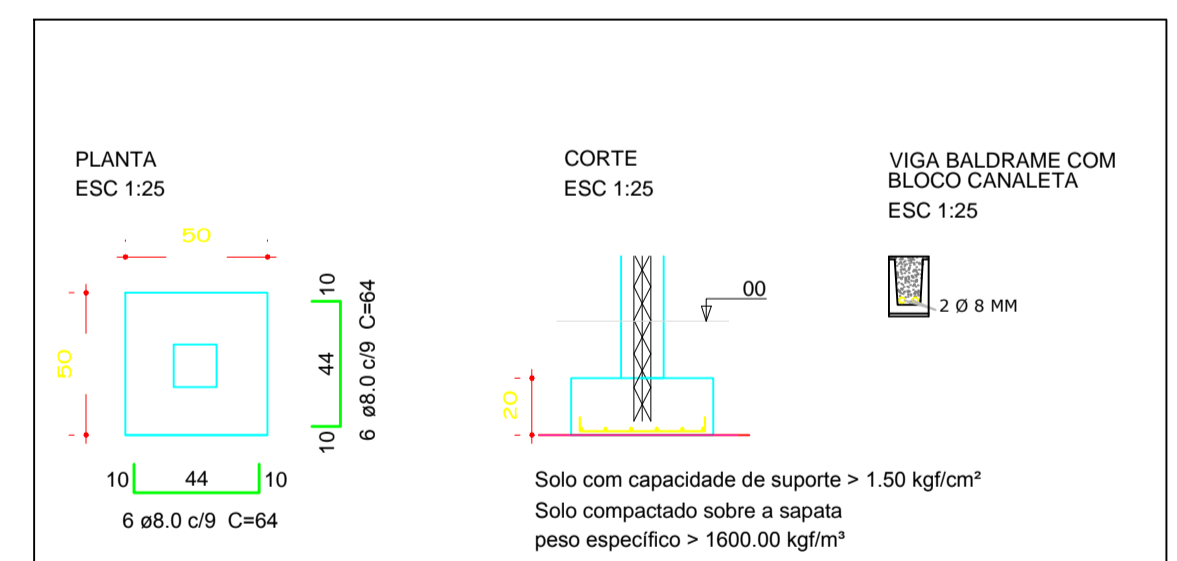
1 PLANTA DE LOCAÇÃO
SEM ESCALA



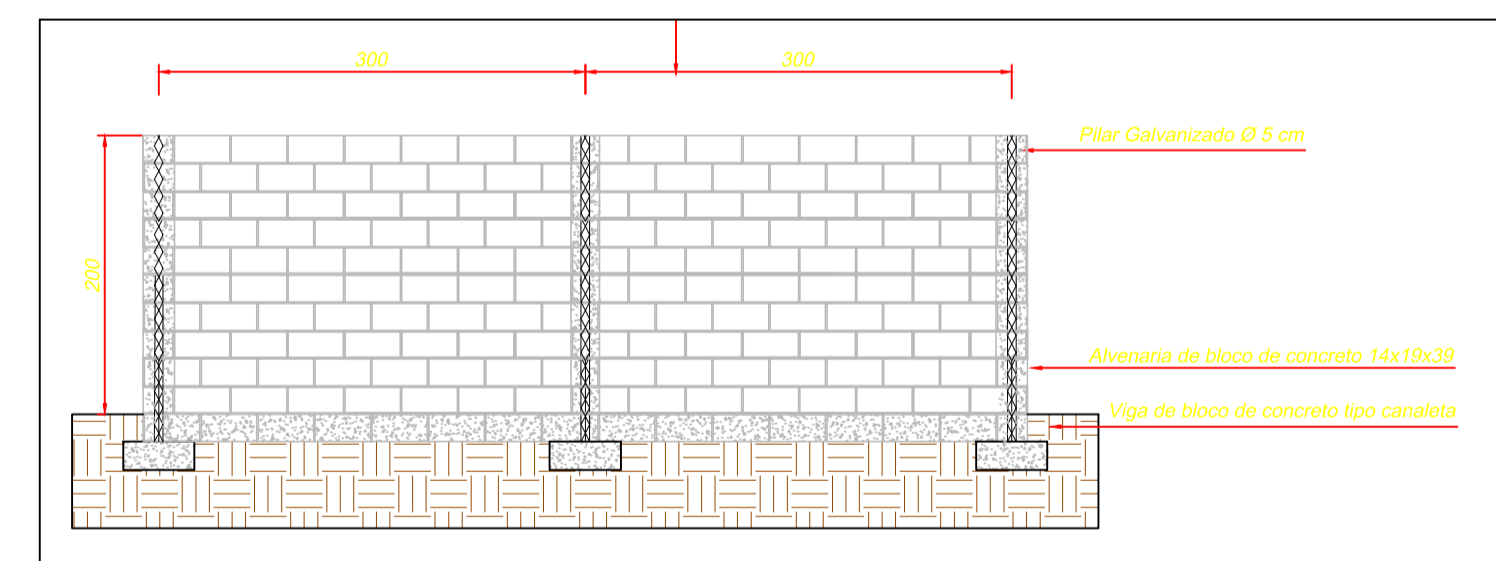
3 PORTÃO DE ACESSO - DETALHE
SEM ESCALA



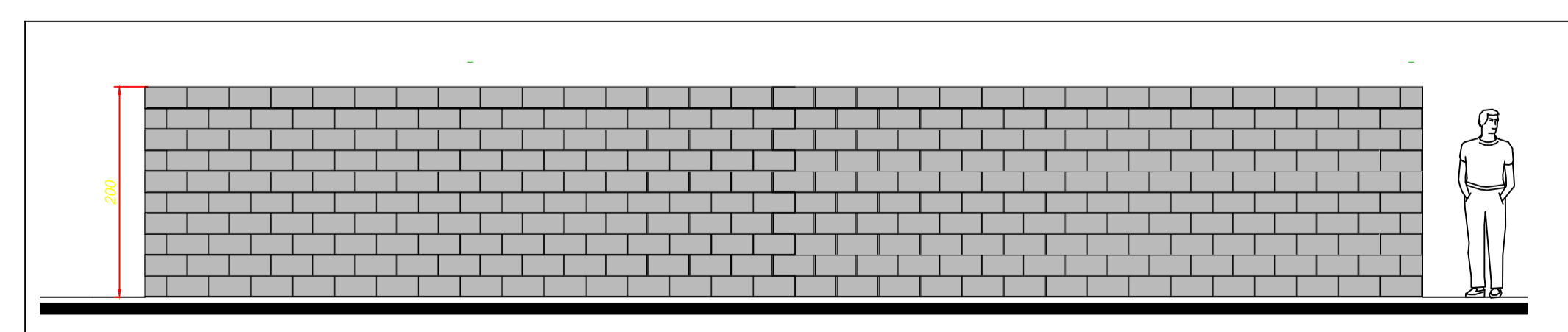
2 PLANTA DE SITUAÇÃO
SEM ESCALA



4 MURO - DETALHES FUNDAÇÕES
SEM ESCALA



5 MURO - DETALHES
SEM ESCALA



6 MURO - VISTA FRONTAL
SEM ESCALA

Projeto Arquitetônico

OBRA:	Execução de muro e portão na Escola Irineu Bornhausen			
PROPRIETÁRIO:	Prefeitura Municipal de Abelardo Luz - CNPJ 83.009.886/0001-61			
RESPONSÁVEL PROJETO:	DANIELI BASSO FROZZA CAU A 117131-3			
ESPECIFICAÇÃO:	Detalhes de execução de muro de bloco de concreto e portão de acesso a escola			PRANCHA: Única
DESCRIÇÃO: Detalhes	ESCALA: Indicada	DESENHO: Danieli	DATA: 04/2022	Extensão: