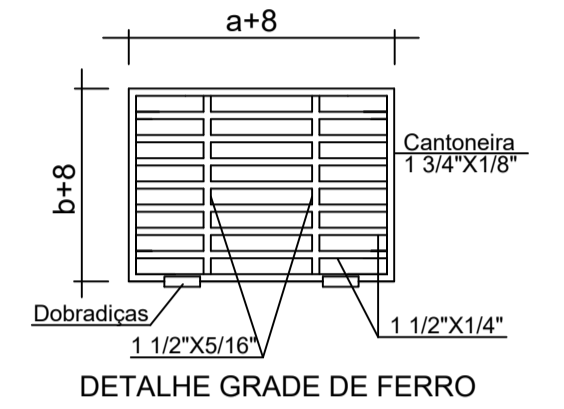
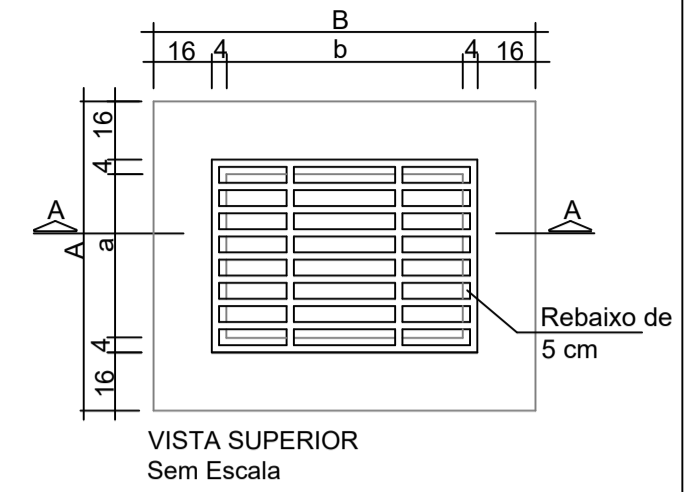
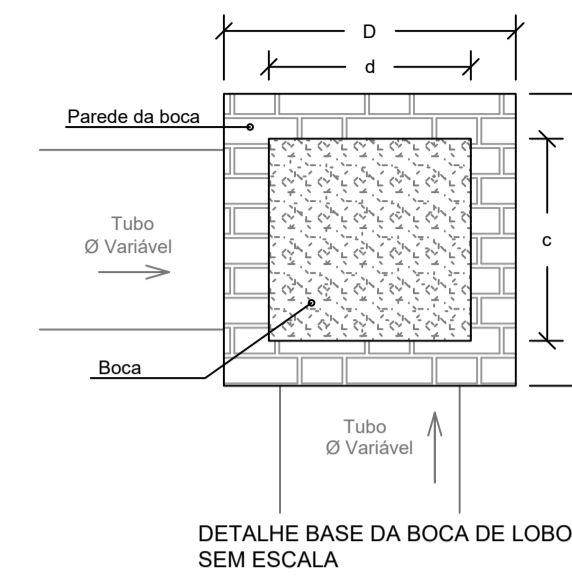
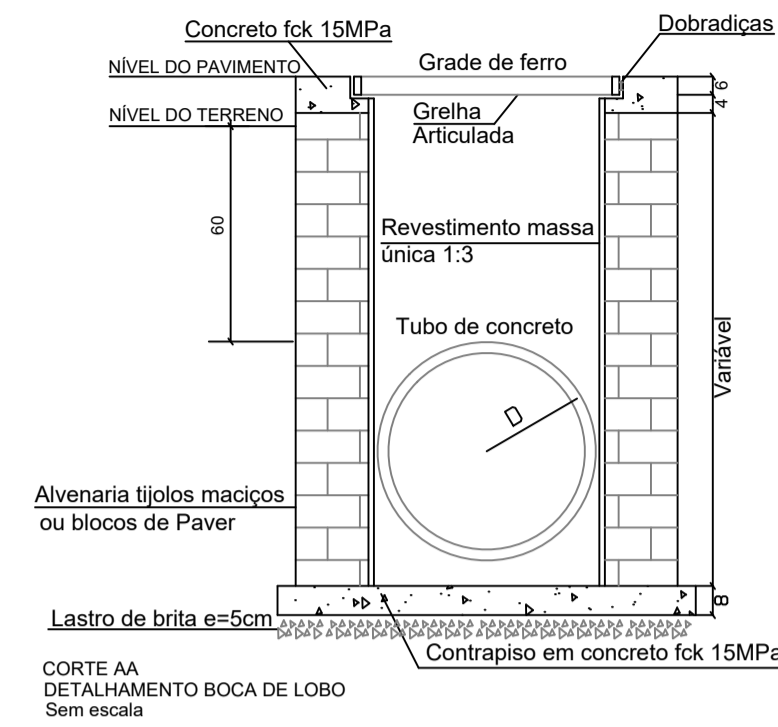


LEGENDA

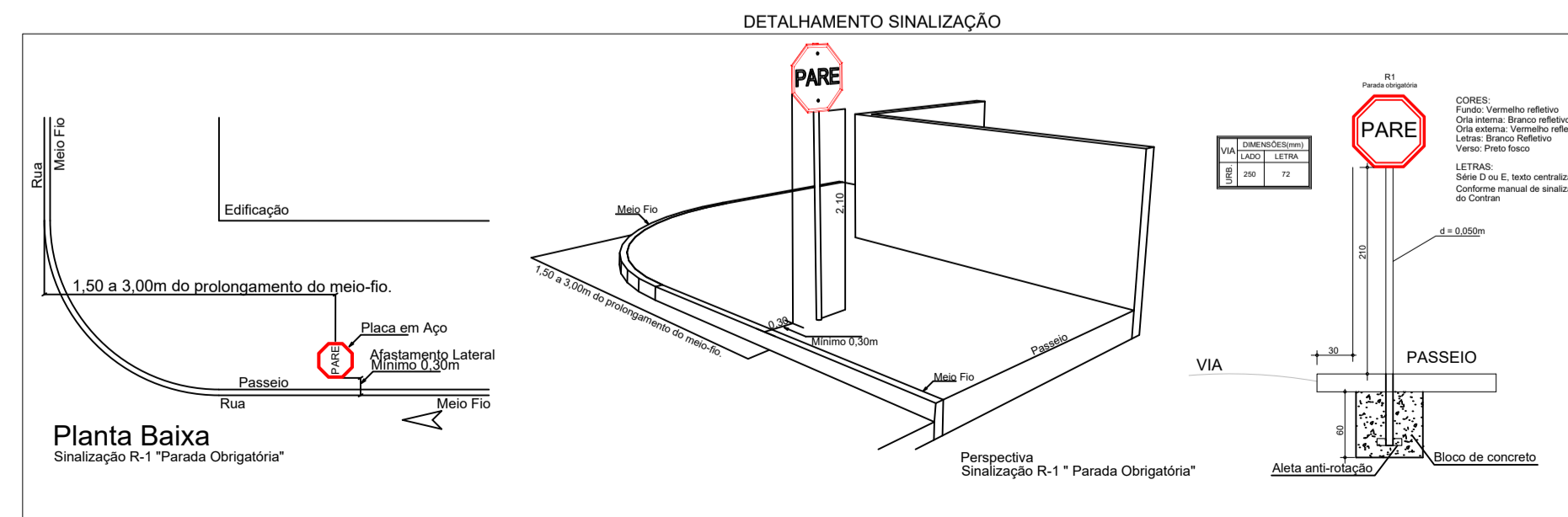
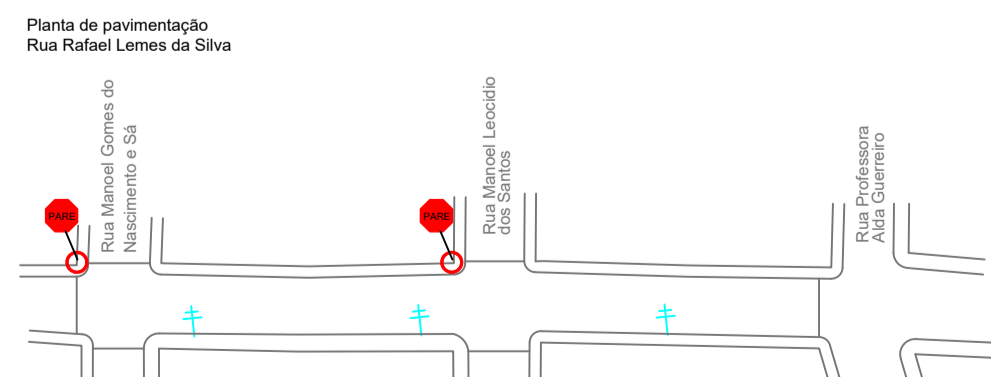
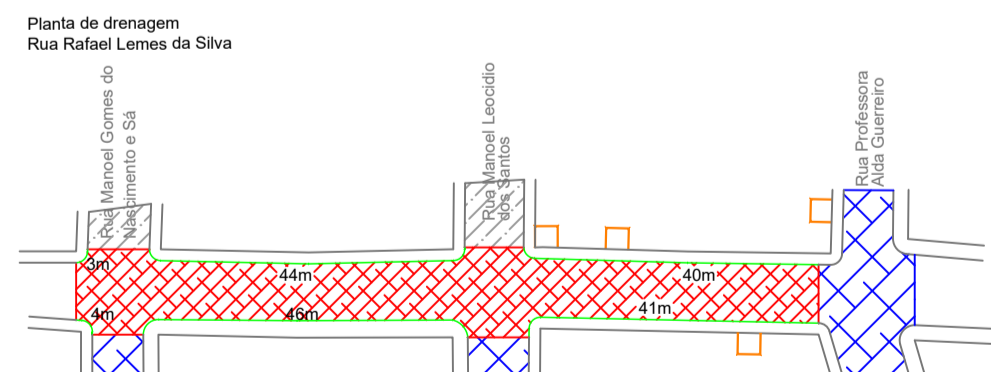
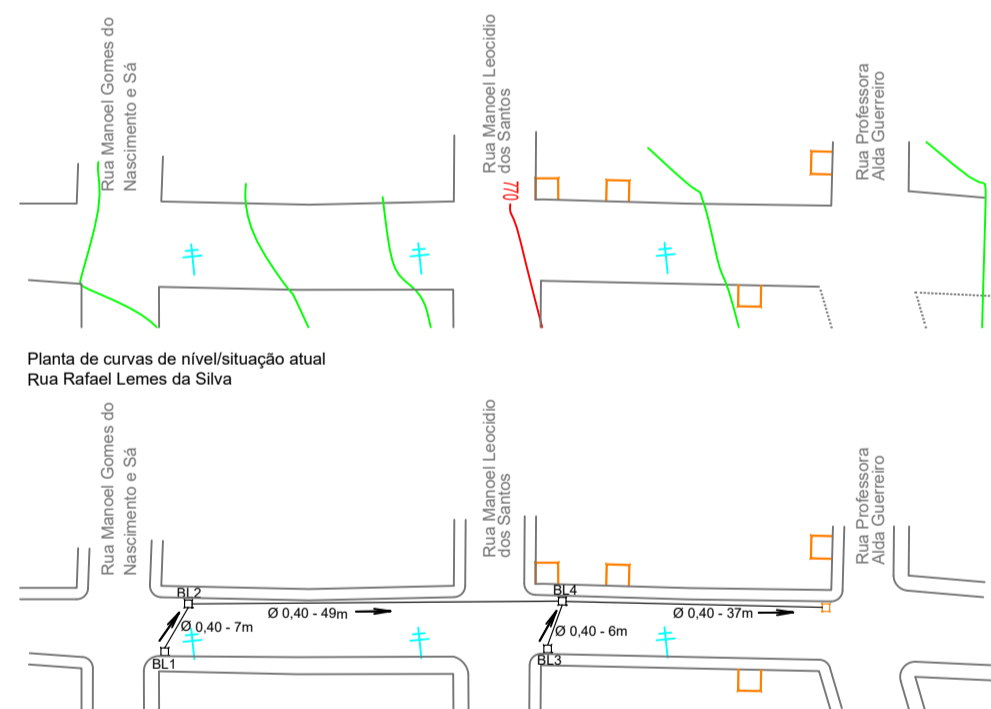
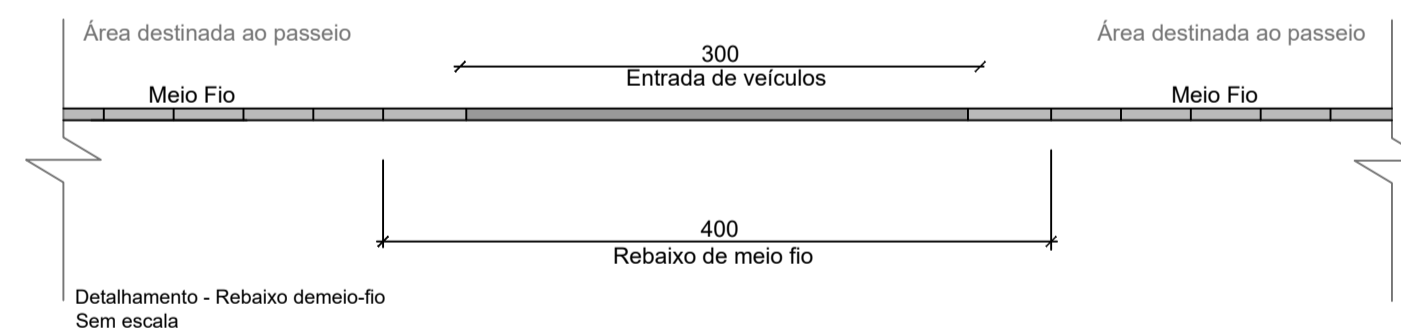
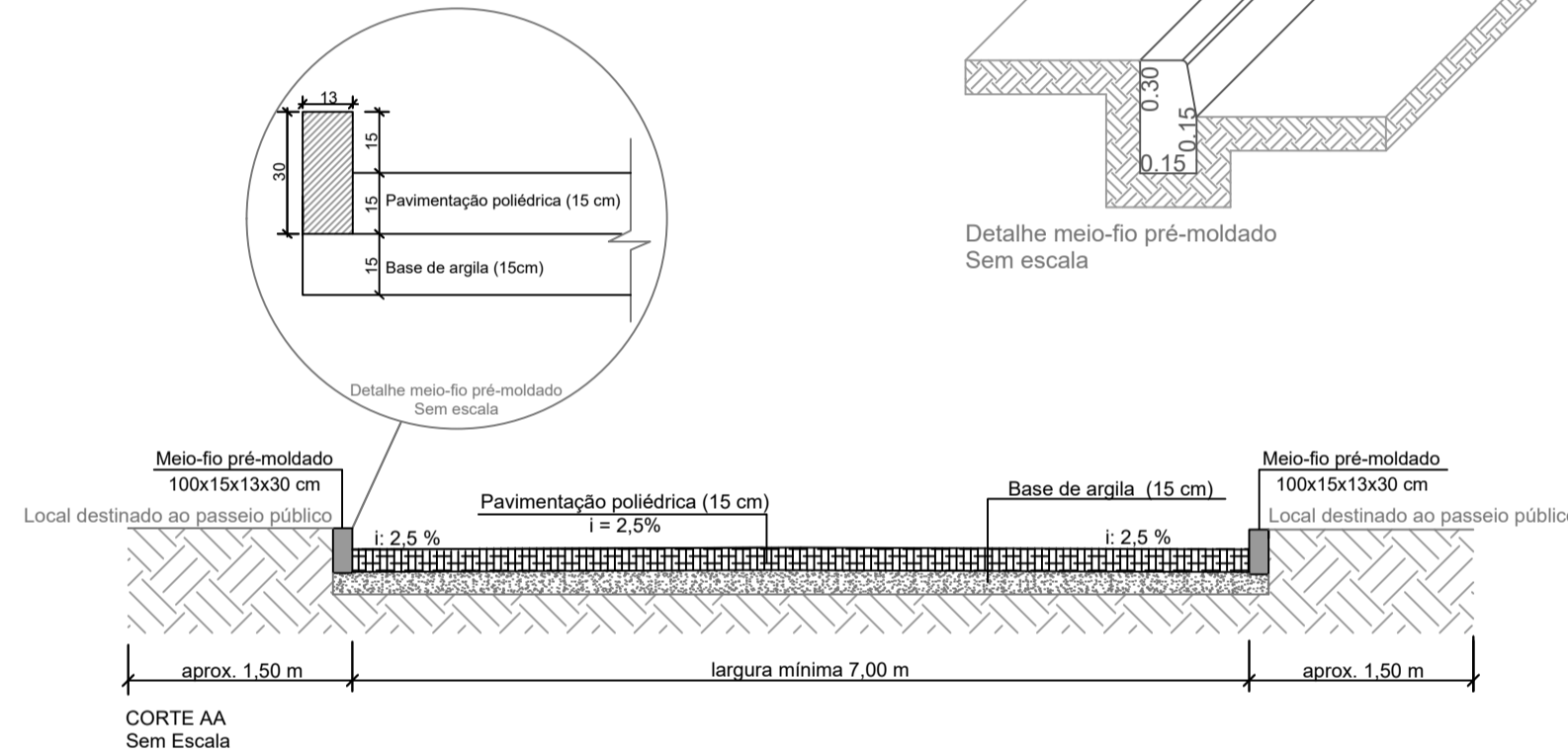
- Linha de cota do greide projetado
- Linha de cota do pavimento acabado



Dimensões da tampa				
D(cm)	a(cm)	b(cm)	A(cm)	B(cm)
40, 60, 80	50	70	90	110

Dimensões da boca				
D(cm)	c(cm)	d(cm)	C(cm)	D(cm)
40	50	70	90	110
60	70	70	110	110
80	90	90	130	130

Nota: Para os tubos de 40cm, as bocas de lobo terão dimensões mínimas de 90x110cm.



LEGENDA

- † Poste existente
- Entrada de veículos
- Boca de lobo existente
- Boca de lobo e drenagem à executar
- Boca de lobo prevista em outra rua
- ▨ Pav. em calçamento existente
- ▨ Pav. em calçamento à executar
- ▨ Rua não pavimentada
- Meio-fio pré-moldado à executar

QUANTITATIVOS

Boca de lobo	4 unidades
Tubo de concreto simples Ø400mm	99,00 m
Pavimentação poliédrica	821,06 m²
Meio-fio pré-moldado (100x15x13x30cm) à executar	178,00 m

NOTA:
Deve ser respeitada a largura mínima da pista de rolamento de 7m, e de passeios de 1,5m.



OBRA: PAVIMENTAÇÃO POLIÉDRICA
Rua Rafael Lemes da Silva - Abelardo Luz/SC

PROPRIETÁRIO: MUNICÍPIO DE ABELARDO LUZ
CNPJ: 83.009.886/0001-61

ESCALA: Horizontal: 1/1000
Vertical: 1/200

DATA: 02/2022

PRANCHA: 04/04

RESP. LEVANTAMENTO: MAICON GENTIL POLESE
ENGENHEIRO FLORESTAL - CREA/SC: 156616-5

RESP. TÉCNICO: AMANDA CUNICO CARNEIRO
ENGENHEIRA CIVIL - CREA/SC: 163289-6