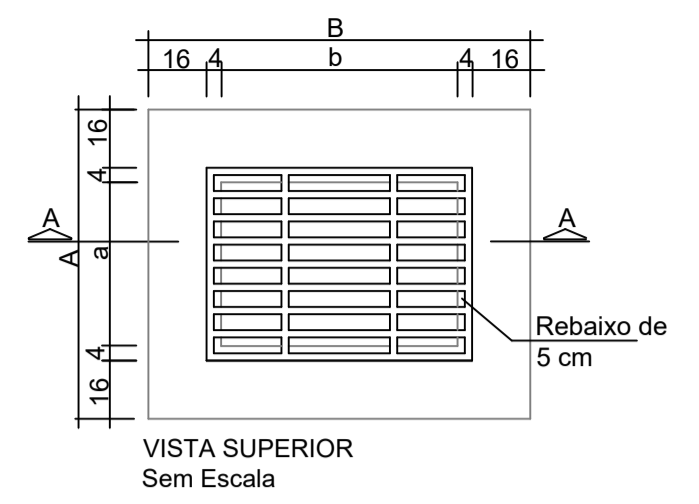
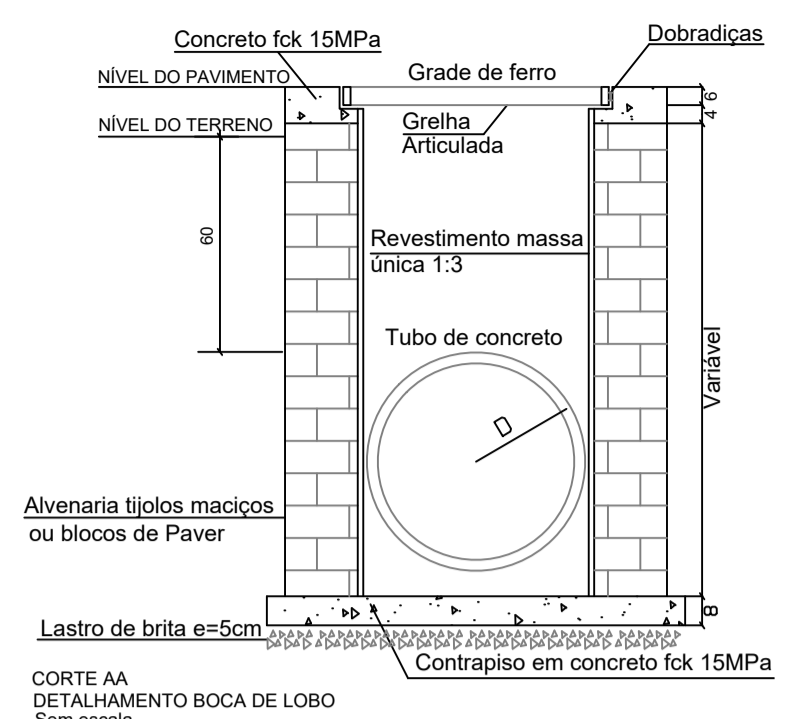


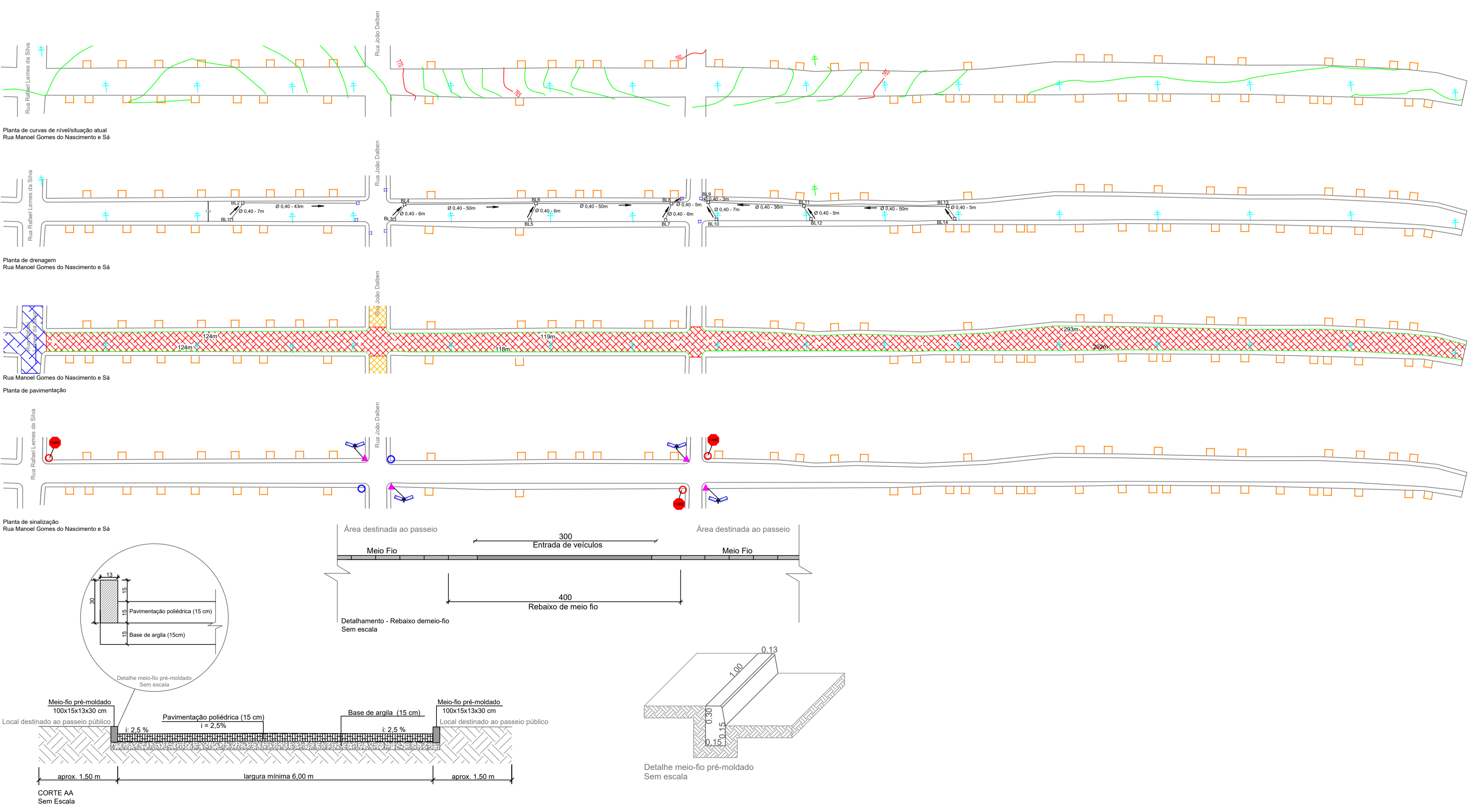
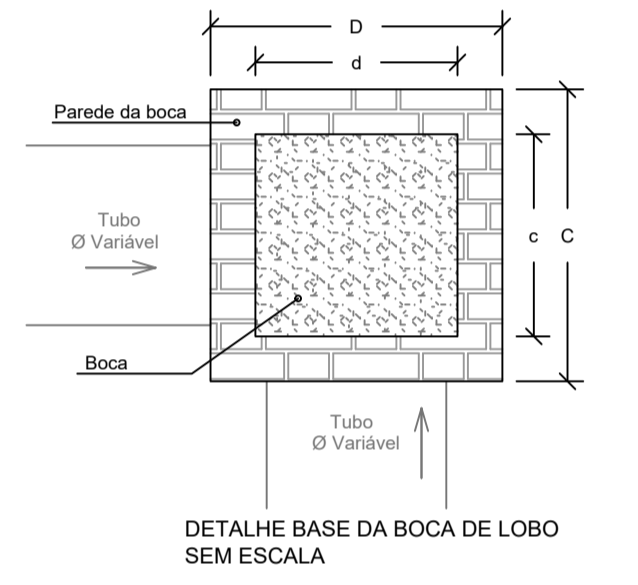
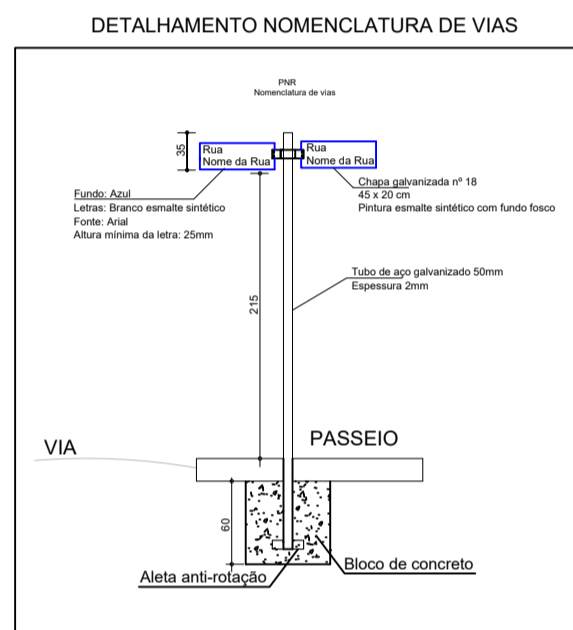
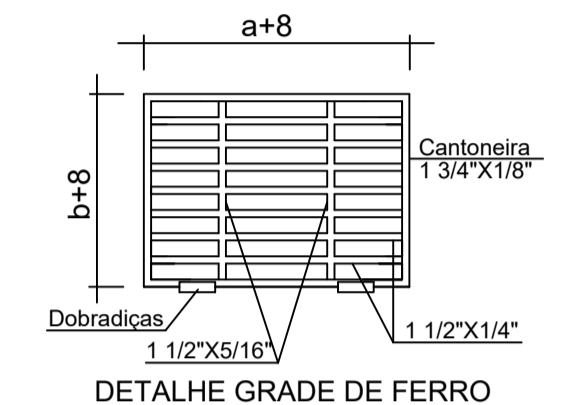
LEGENDA
 - Linha de cota do greide projetado
 - Linha de cota do pavimento acabado



Dimensões da tampa				
D(cm)	a(cm)	b(cm)	A(cm)	B(cm)
40	60	80	50	70
50	70	90	60	80
60	80	100	70	90
70	90	110	80	100
80	100	120	90	110
90	110	130	100	120

Dimensões da boca				
D(cm)	c(cm)	d(cm)	C(cm)	D(cm)
40	50	70	90	110
50	60	80	100	120
60	70	90	110	130
70	80	100	120	140
80	90	110	130	150
90	100	120	140	160

Nota: Para os tubos de 40cm, as bocas de lobo terão dimensões mínimas de 90x110cm.



LEGENDA

- Poste existente
- Muro ou cerca existente
- Meio-fio existente
- Entrada de veículos
- Boca de lobo existente
- Boca de lobo e drenagem a executar
- Pav. em calçamento existente
- Pav. em calçamento a executar
- Calçamento previsto em outra rua
- Rua não pavimentada
- Meio-fio pré-moldado a executar
- Placa de identificação de rua a implantar
- Placa de Pare a implantar
- Placa de Pare existente

QUANTITATIVOS

Boca de lobo	14 unidades
Tubo de concreto simples Ø400mm	279,00 m
Pavimentação poliédrica	4121,64 m ²
Meio-fio pré-moldado (100x15x13x30cm) a executar	1070,00 m

NOTA:
 Deve ser respeitada a largura mínima da pista de rolamento de 6m, e de passeios de 1,5m.

AMAI
 ASSOCIAÇÃO DOS MUNICÍPIOS DO ALTO IRANI

OBRA:
PAVIMENTAÇÃO POLIÉDRICA
 Rua Rafael Lemes da Silva - Abelardo LUZ/SC

PROPRIETÁRIO: MUNICÍPIO DE ABELARDO LUZ CNPJ: 83.009.886/0001-61	ESCALA: Horizontal: 1/1000 Vertical: 1/200	DATA: 02/2022	PRANCHAS: 03/04
RESP. LEVANTAMENTO: MAICON GENTIL POLESE ENGENHEIRO FLORESTAL - CREA/SC: 156616-5	RESP. TÉCNICO: AMANDA CUNICO CARNEIRO ENGENHEIRA CIVIL - CREA/SC: 163289-6		