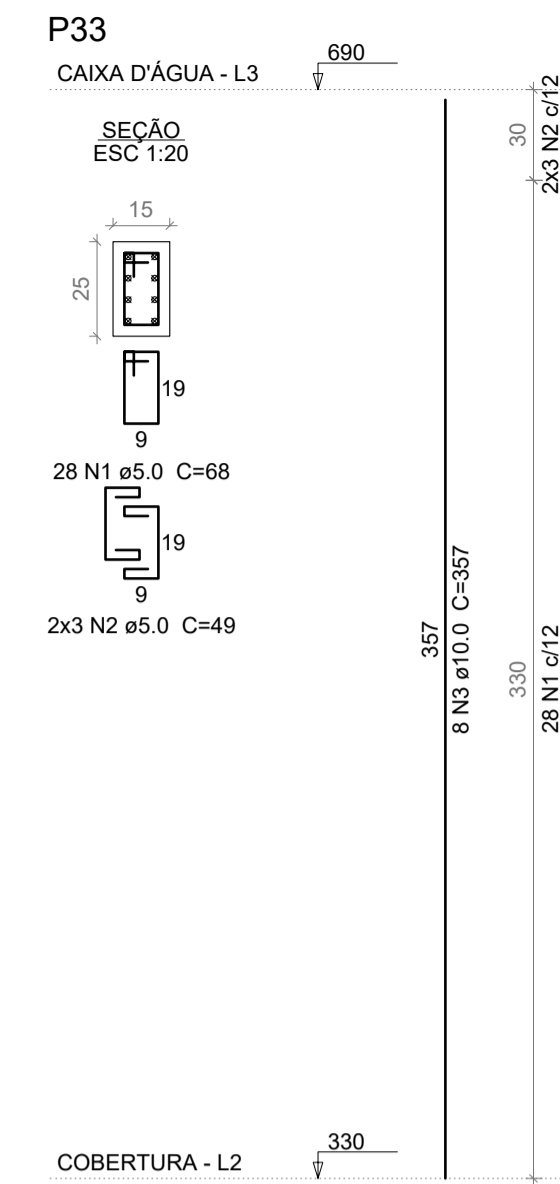
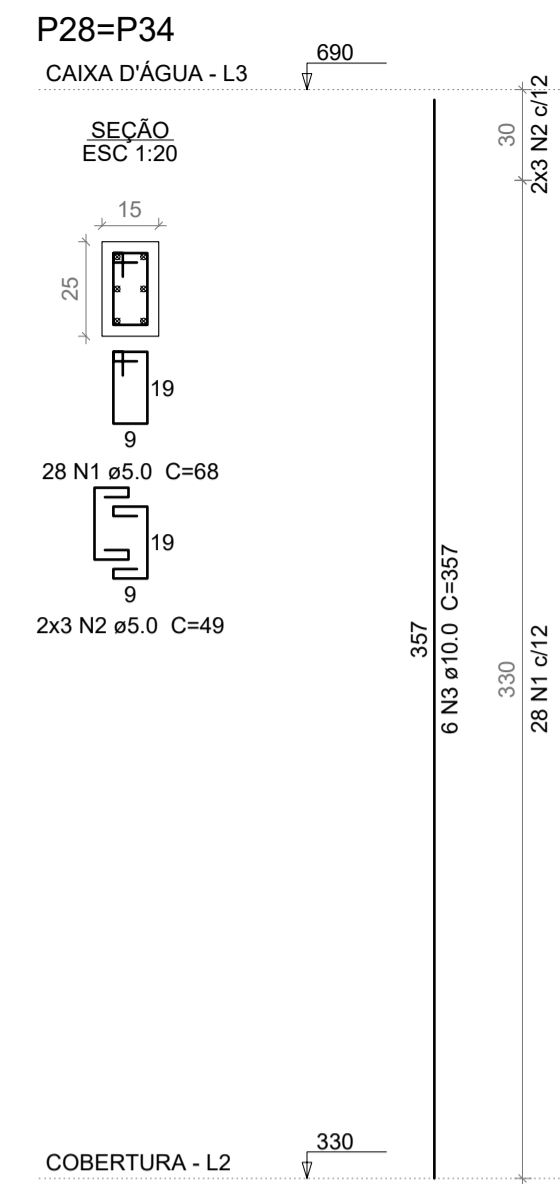
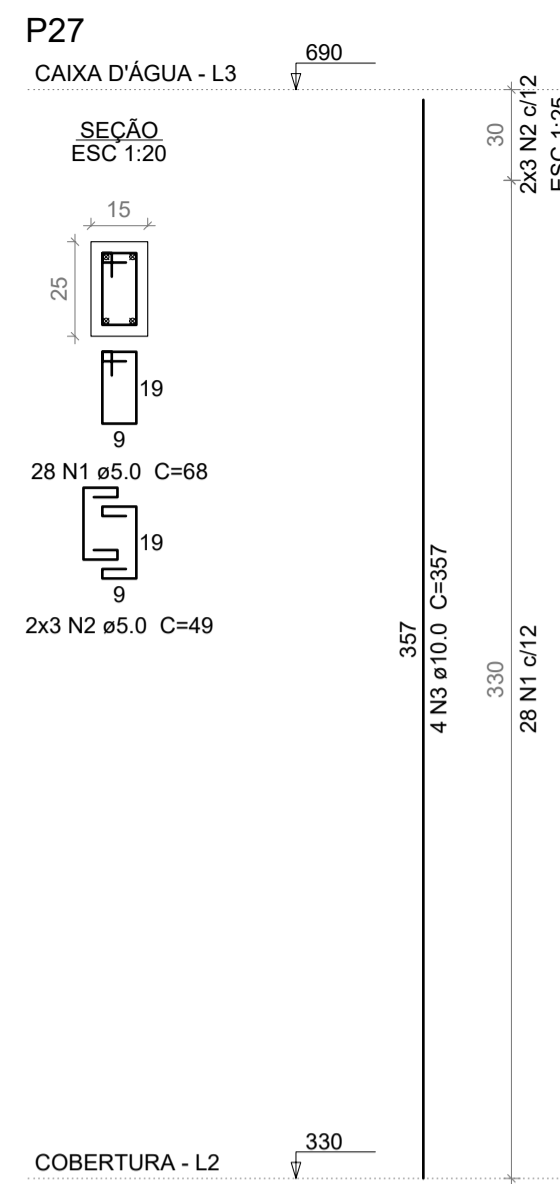


Planta de forma do pavimento caixa d'água - nível 690
Esc: 1/50

Vigas			Pilares		
Nome	Seção (cm)	Nível (cm)	Nome	Seção (cm)	Nível (cm)
V1	15x30	0	P27	15x25	0
V2	15x30	0	P28	15x25	0
V3	15x30	0	P33	15x25	0
V4	15x30	0	P34	15x25	0

Características dos materiais		Legenda dos pilares	
fk	Ecs		
(kgf/cm ²)	(kgf/cm ²)		
300	288384		

Dimensão máxima do agregado = 19 mm



Relação do aço - pilares caixa d'água

AÇO	N	DIAM (mm)	QUANT	C.UNIT (cm)	C.TOTAL (cm)
CA60	1	5.0	112	68	7616
CA60	2	5.0	24	49	1176
CA50	3	10.0	24	357	8568

Resumo do aço

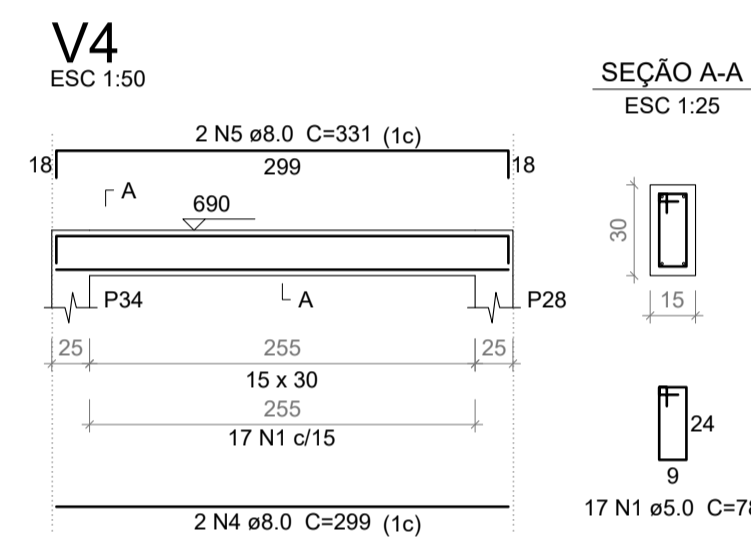
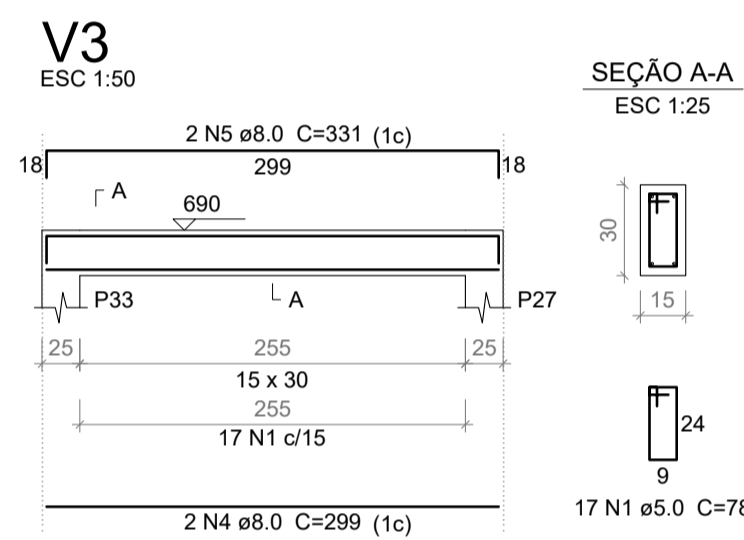
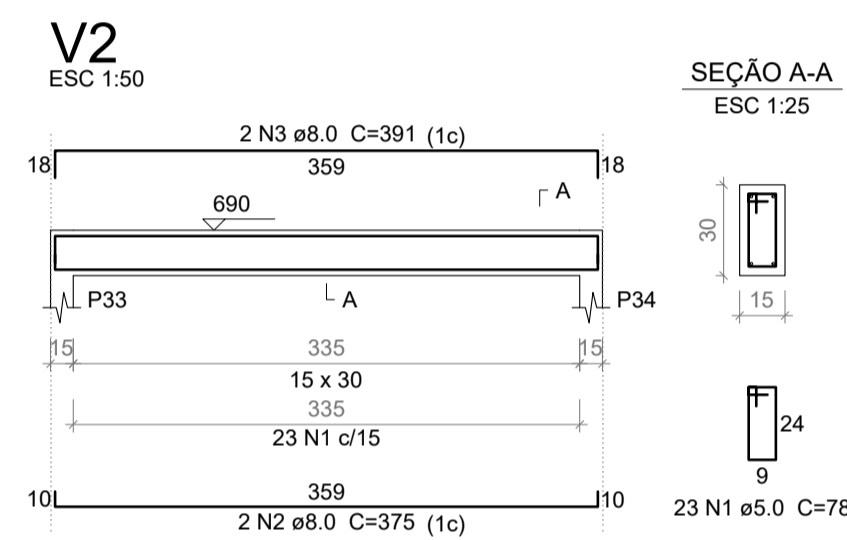
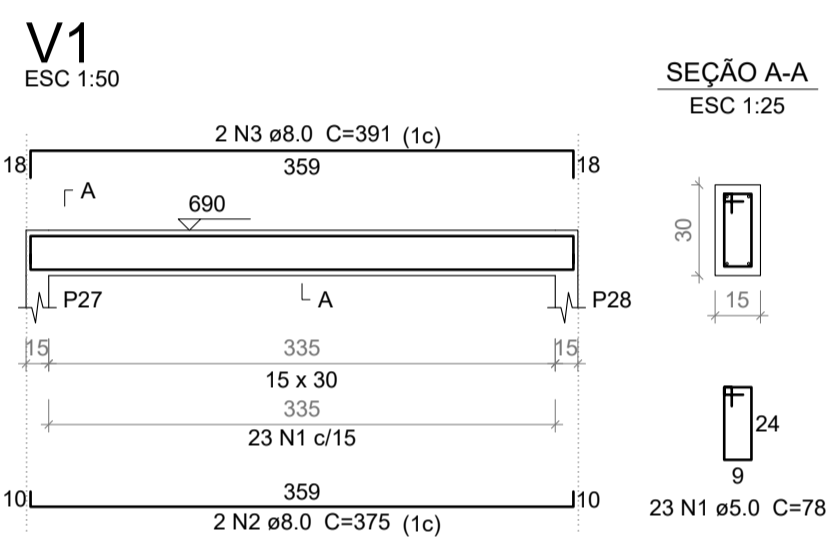
AÇO	DIAM (mm)	C.TOTAL (m)	PESO + 10 % (kg)
CA50	10.0	85.7	58.1
CA60	5.0	88	14.9
PESO TOTAL (kg)			
CA50			58.1
CA60			14.9

Volume de concreto (C-30) = 0.54 m³
Área de forma = 11.52 m²

COBERTURA - L2

COBERTURA - L2

COBERTURA - L2



Relação do aço - vigas caixa d'água

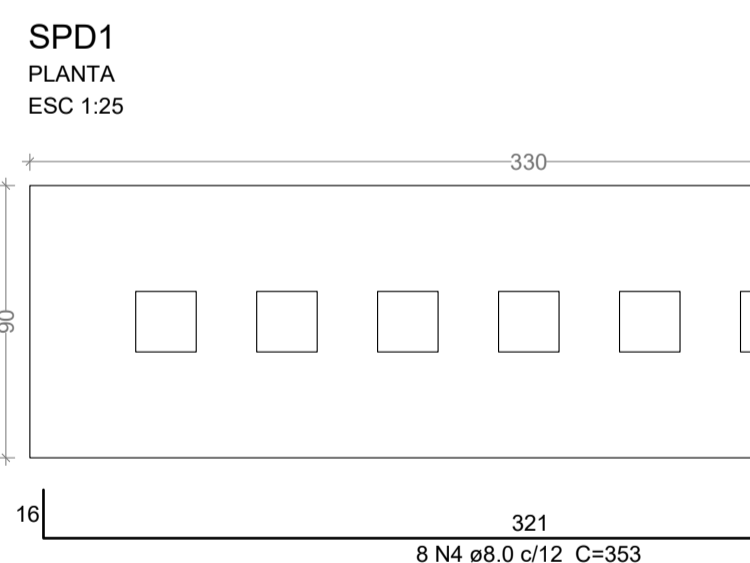
AÇO	N	DIAM (mm)	QUANT	C.UNIT (cm)	C.TOTAL (cm)
CA60	1	5.0	80	78	6240
CA50	2	8.0	4	375	1500
	3	8.0	4	391	1564
	4	8.0	4	299	1196
	5	8.0	4	331	1324

Resumo do aço

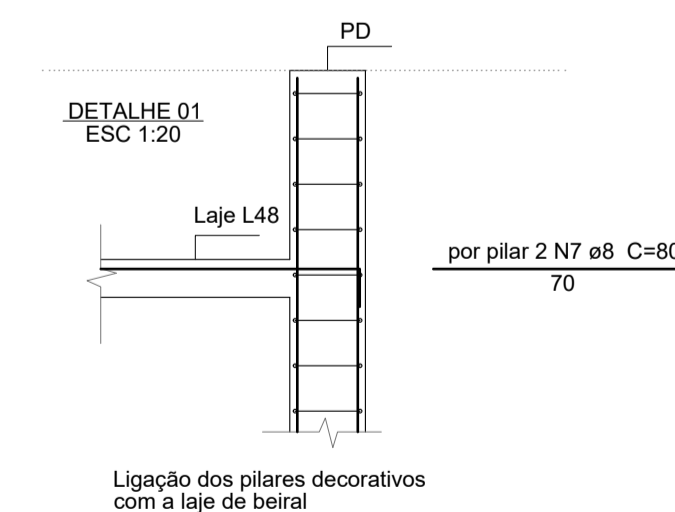
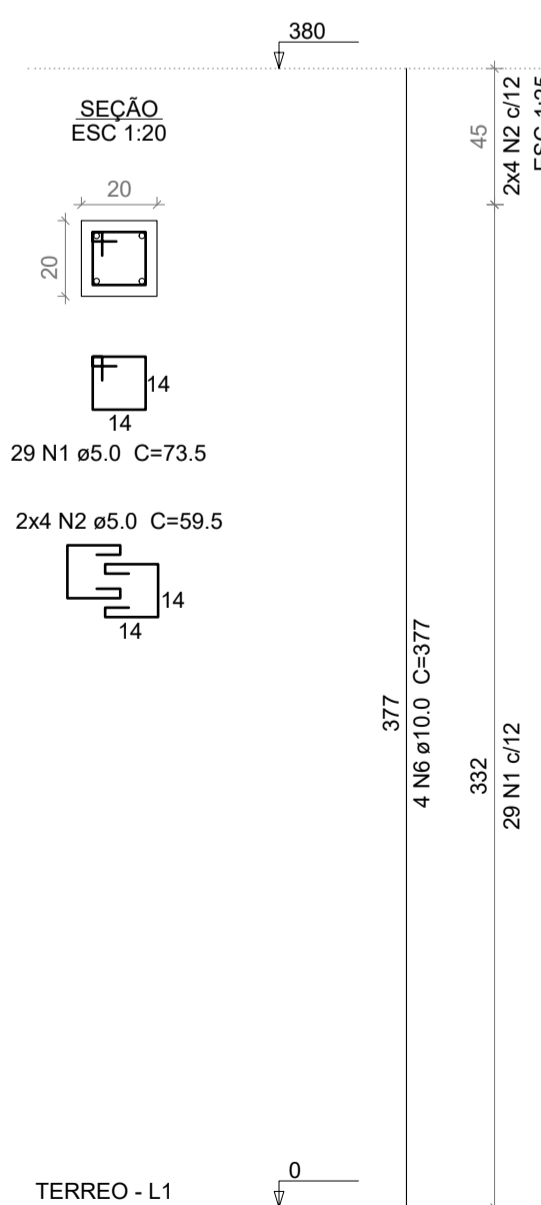
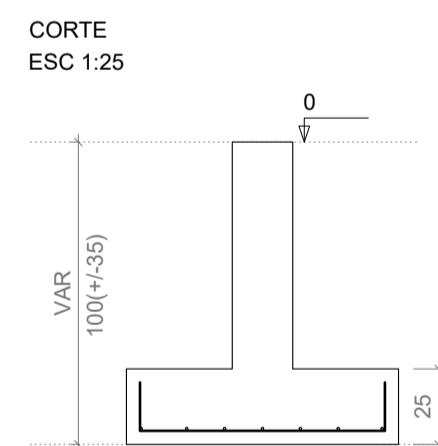
AÇO	DIAM (mm)	C.TOTAL (m)	PESO + 10 % (kg)
CA50	8.0	55.9	24.2
CA60	5.0	62.4	10.6
PESO TOTAL (kg)			
CA50			24.2
CA60			10.6

Volume de concreto (C-30) = 0.6 m³
Área de forma = 10.05 m²

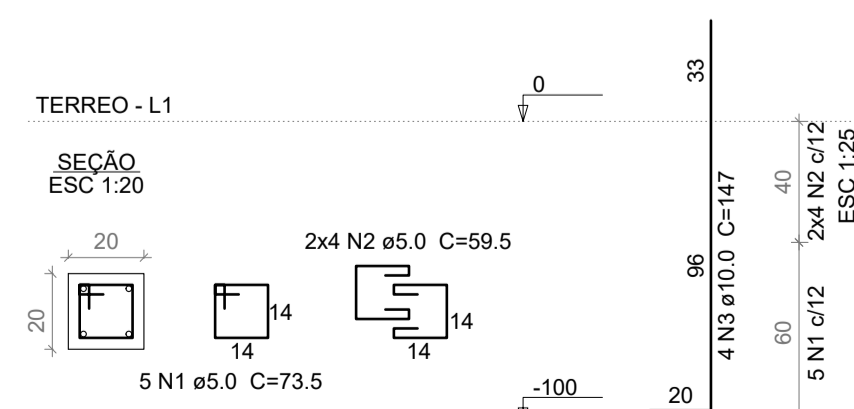
PILARES DECORATIVOS



Solo com capacidade de suporte > 1.30 kgf/cm²
Solo compactado sobre a sapata
peso específico > 1600.00 kg/m³



PD1 = PD2 = PD3 = PD4 = PD5 = PD6 = PD7



PROJETO ESTRUTURAL



Obra:	POSTO DE SAÚDE SANTA LUZIA Rua Vice Prefeito Pedro Rebeschini, nº 2187 - Abelardo Luz / SC	Data:	04/2021
Resp. Técnico:	Tânia Mara Baldissera - Engenheira Civil - CREA/SC 133.907-5	Escala:	Indicada
Município:	Município de Abelardo Luz - 83.009.886/0001-61	Área:	452,00m ²
Especificação:	Planta de forma pavimento caixa d'água Pilares pavimento caixa d'água Vigas pavimento caixa d'água Sapata dos pilares decorativos Pilares decorativos Detalhe da ligação dos pilares decorativos com a laje de beiral	Desenho:	Amanda
		Prancha:	ES-18/18