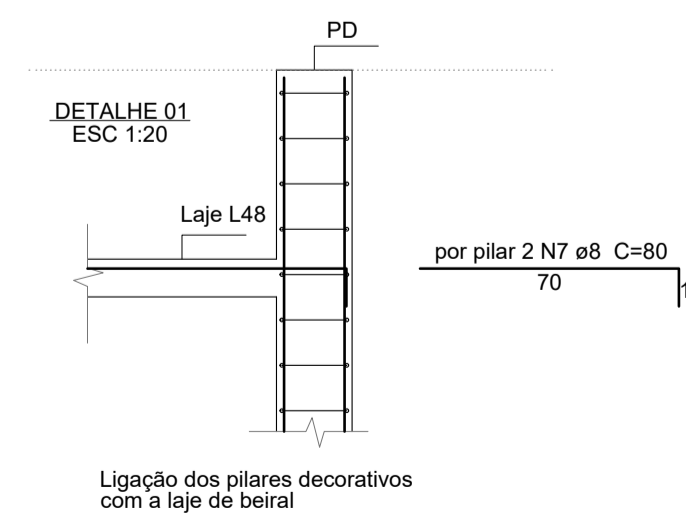


Armação negativa das lajes do pavimento cobertura (Eixo Y)  
Esc: 1/50

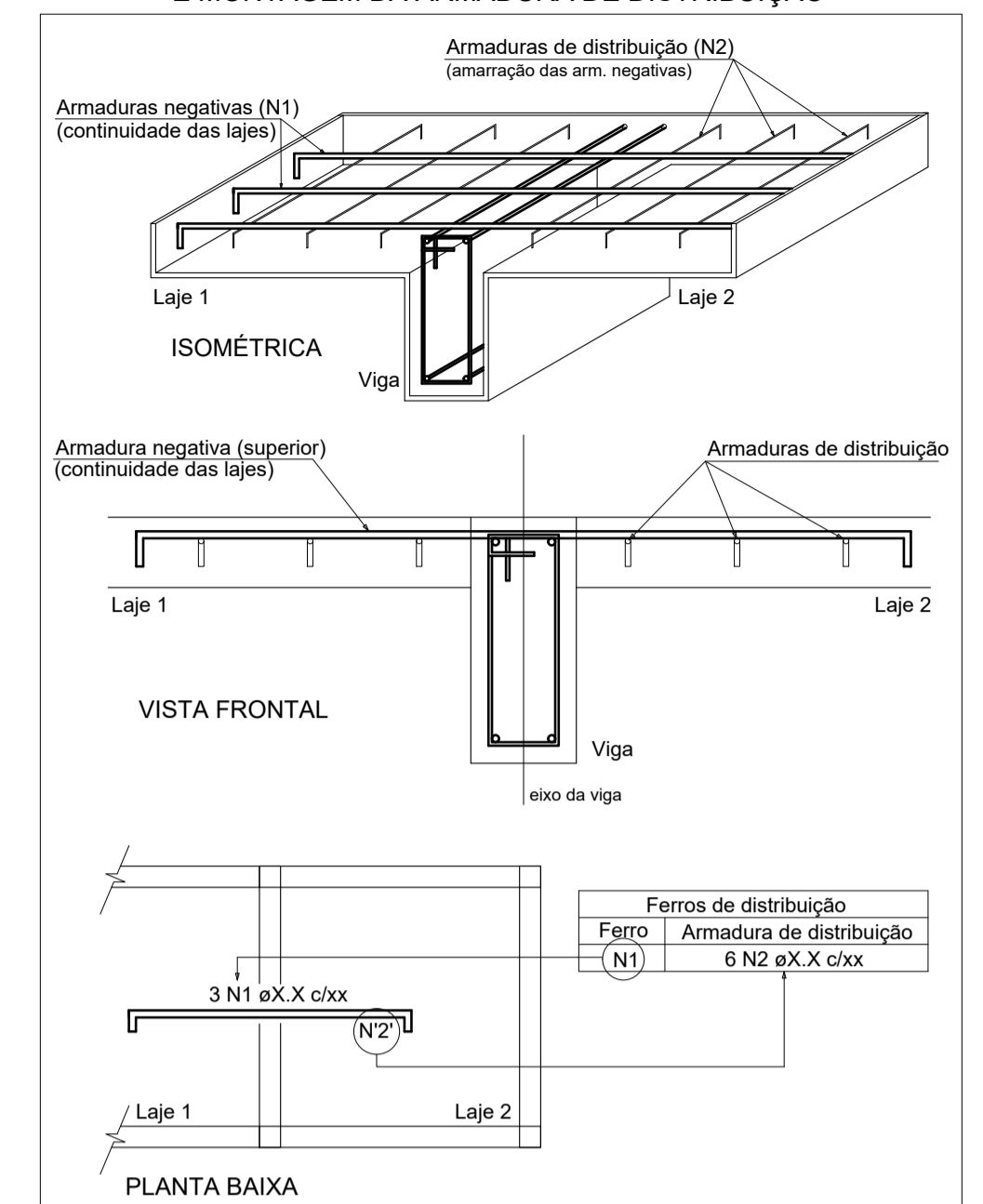
DETALHE 01



Ligação dos pilares decorativos com a laje de beiral

Armaduras de distribuição	
Armadura	Armadura de distribuição
N21	7 N1 ø5.0 c/20 C=51
N26	2 N2 ø5.0 c/20 C=VAR
N22	5 N3 ø5.0 c/20 C=50
N27	3 N4 ø5.0 c/20 C=345
N23	3 N5 ø5.0 c/20 C=215
N23	3 N6 ø5.0 c/20 C=365
N23	3 N7 ø5.0 c/20 C=355
N23	3 N8 ø5.0 c/20 C=315
N27	3 N9 ø5.0 c/20 C=225
N23	3 N10 ø5.0 c/20 C=VAR
N23	3 N10 ø5.0 c/20 C=VAR
N23	3 N11 ø5.0 c/20 C=VAR
N32	35 N12 ø5.0 c/18 C=VAR
N23	3 N13 ø5.0 c/20 C=VAR
N23	3 N14 ø5.0 c/20 C=300
N23	3 N15 ø5.0 c/20 C=168
N23	3 N16 ø5.0 c/20 C=450
N23	3 N17 ø5.0 c/20 C=350
N24	26 N18 ø5.0 c/20 C=VAR
N25	33 N18 ø5.0 c/20 C=VAR
N28	35 N19 ø5.0 c/20 C=105
N33	45 N18 ø5.0 c/15 C=VAR
N34	33 N18 ø5.0 c/18 C=VAR
N29	22 N18 ø5.0 c/20 C=VAR
N30	17 N20 ø5.0 c/20 C=VAR

DETALHE DA ARMADURA SUPERIOR DE CONTINUIDADE DA LAJE E MONTAGEM DA ARMADURA DE DISTRIBUIÇÃO



NOTA: A ARMADURA DE DISTRIBUIÇÃO DAS CONTINUIDADES DEVE SER ININTERRUPTA E COM TRASPASSE (CASO HAJA EMENDAS).

Relação do aço - lajes cobertura Armação negativa (Y)

Negativos Y					
AÇO	N	DIAM (mm)	QUANT	C.UNIT (cm)	C.TOTAL (cm)
CA60	1	5.0	7	51	357
	2	5.0	2	VAR	VAR
	3	5.0	5	50	250
	4	5.0	3	345	1035
	5	5.0	3	215	645
	6	5.0	3	365	1095
	7	5.0	3	355	1065
	8	5.0	3	315	945
	9	5.0	3	225	675
	10	5.0	6	VAR	VAR
	11	5.0	3	VAR	VAR
	12	5.0	35	VAR	VAR
	13	5.0	3	VAR	VAR
	14	5.0	3	300	900
	15	5.0	3	168	504
	16	5.0	3	450	1350
	17	5.0	3	350	1050
	18	5.0	159	VAR	VAR
	19	5.0	35	105	3675
	20	5.0	17	VAR	VAR
CA50	21	6.3	3	138	414
	22	6.3	3	94	282
	23	6.3	195	83	16185
	24	6.3	6	VAR	VAR
	25	6.3	6	VAR	VAR
	26	8.0	4	VAR	VAR
	27	8.0	31	82	2542
	28	8.0	7	702	4914
	29	8.0	5	VAR	VAR
	30	8.0	4	VAR	VAR
	31	10.0	2	95	190
	32	10.0	7	665	4655
	33	10.0	9	VAR	VAR
	34	10.0	7	VAR	VAR
	35	10.0	2	1198	2396
	36	10.0	2	219	438
	37	12.5	2	1064	2128

Resumo do aço

AÇO	DIAM (mm)	C.TOTAL (m)	PESO + 10% (kg)
CA50	6.3	239.7	64.5
	8.0	112.1	48.6
	10.0	179.7	121.9
	12.5	21.3	22.5
CA60	5.0	379.6	64.3
PESO TOTAL (kg)			
CA50		257.6	
CA60		64.3	

PROJETO ESTRUTURAL



Obra: **POSTO DE SAÚDE SANTA LUZIA**  
Rua Vice Prefeito Pedro Rebeschini, nº 2187 - Abelardo Luz / SC

Data: **04/2021**

Escala: **Indicada**

Resp. Técnico: **Tânia Mara Baldissera - Engenheira Civil - CREA/SC 133.907-5**

Área: **452,00m²**

Município: **Município de Abelardo Luz - 83.009.886/0001-61**

Desenho: **Amanda**

Especificação: **Armação negativa das lajes do pavimento cobertura (Eixo Y)**

Prancha: **ES-14/18**