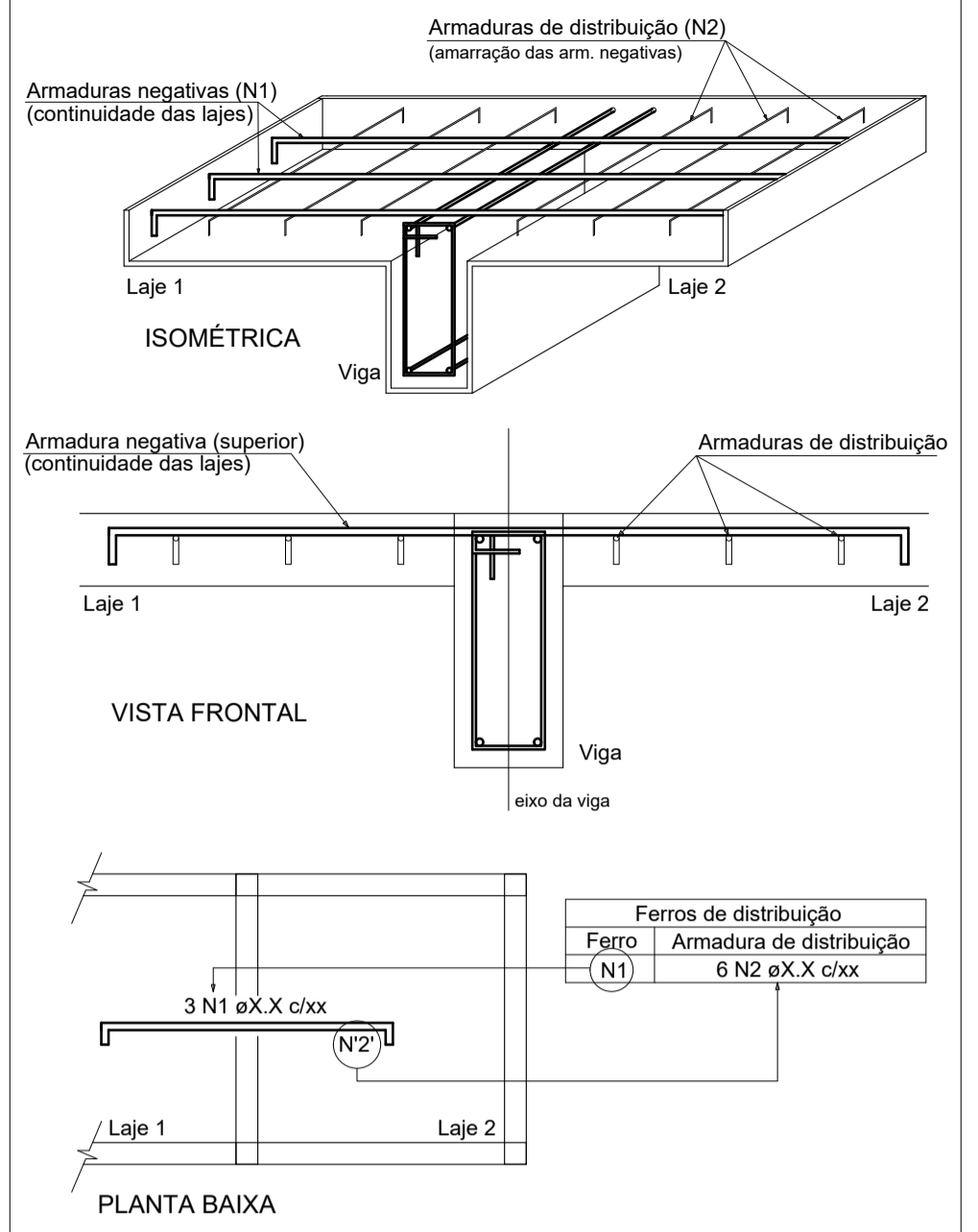


Armção negativa das lajes do pavimento cobertura (Eixo X)
Esc: 1/50

Armadura	Armadura de distribuição
N23	7 N2 e5.0 c/20 C=49
N26	9 N3 e5.0 c/11 C=48
N26	12 N4 e5.0 c/8 C=338
N27	5 N5 e5.0 c/20 C=VAR
N28	2 N6 e5.0 c/20 C=VAR
N21	3 N7 e5.0 c/20 C=175
N21	3 N8 e5.0 c/20 C=365
N22	3 N9 e5.0 c/20 C=VAR
N21	3 N10 e5.0 c/20 C=VAR
N22	3 N11 e5.0 c/20 C=VAR
N21	3 N12 e5.0 c/20 C=605
N22	3 N13 e5.0 c/20 C=390
N29	8 N14 e5.0 c/20 C=215
N24	3 N15 e5.0 c/20 C=290
N21	3 N16 e5.0 c/20 C=360
N30	5 N17 e5.0 c/20 C=103
N22	3 N18 e5.0 c/20 C=VAR
N31	3 N19 e5.0 c/20 C=50
N25	101 N20 e5.0 c/9 C=43

DETALHE DA ARMADURA SUPERIOR DE CONTINUIDADE DA LAJE E MONTAGEM DA ARMADURA DE DISTRIBUIÇÃO



NOTA: A ARMADURA DE DISTRIBUIÇÃO DAS CONTINUIDADES DEVE SER ININTERRUPTA E COM TRASPASSE (CASO HAJA EMENDAS).

Relação do aço - lajes cobertura
Armção negativa (X)

AÇO	N	DIAM (mm)	QUANT	C.UNIT (cm)	C.TOTAL (cm)
CA60	1	5.0	2	96	192
	2	5.0	7	49	343
	3	5.0	9	48	432
	4	5.0	12	338	4056
	5	5.0	5	VAR	VAR
	6	5.0	2	VAR	VAR
	7	5.0	3	175	525
	8	5.0	3	365	1095
	9	5.0	3	VAR	VAR
	10	5.0	3	VAR	VAR
	11	5.0	6	VAR	VAR
	12	5.0	3	605	1815
	13	5.0	3	390	1170
	14	5.0	8	215	1720
	15	5.0	3	290	870
	16	5.0	3	360	1080
	17	5.0	5	103	515
	18	5.0	3	VAR	VAR
19	5.0	3	50	150	
20	5.0	101	43	4343	
21	6.3	104	88	9152	
22	6.3	86	83	7138	
23	8.0	3	144	432	
24	8.0	19	37	1653	
25	8.0	9	914	8226	
26	10.0	55	99	5445	
27	10.0	3	VAR	VAR	
28	10.0	3	VAR	VAR	
29	10.0	13	186	2418	
30	10.0	6	134	804	
31	10.0	3	74	222	

AÇO	DIAM (mm)	C.TOTAL (m)	PESO + 10 % (kg)
CA50	6.3	162.9	43.8
	8.0	103.2	44.8
	10.0	93	63.1
CA60	5.0	225.9	38.3
PESO TOTAL (kg)			
CA50		151.7	
CA60		38.3	

PROJETO ESTRUTURAL



Obra: **POSTO DE SAÚDE SANTA LUZIA**
Rua Vice Prefeito Pedro Rebeschini, nº 2187 - Abelardo Luz / SC

Data: **04/2021**

Escala: **Indicada**

Resp. Técnico: **Tânia Mara Baldissera - Engenheira Civil - CREA/SC 133.907-5**

Área: **452,00m²**

Município: **Município de Abelardo Luz - 83.009.886/0001-61**

Desenho: **Amanda**

Especificação: **Armção negativa das lajes do pavimento cobertura (Eixo X)**

Prancha: **ES-13/18**