

Relação do aço - vigas cobertura

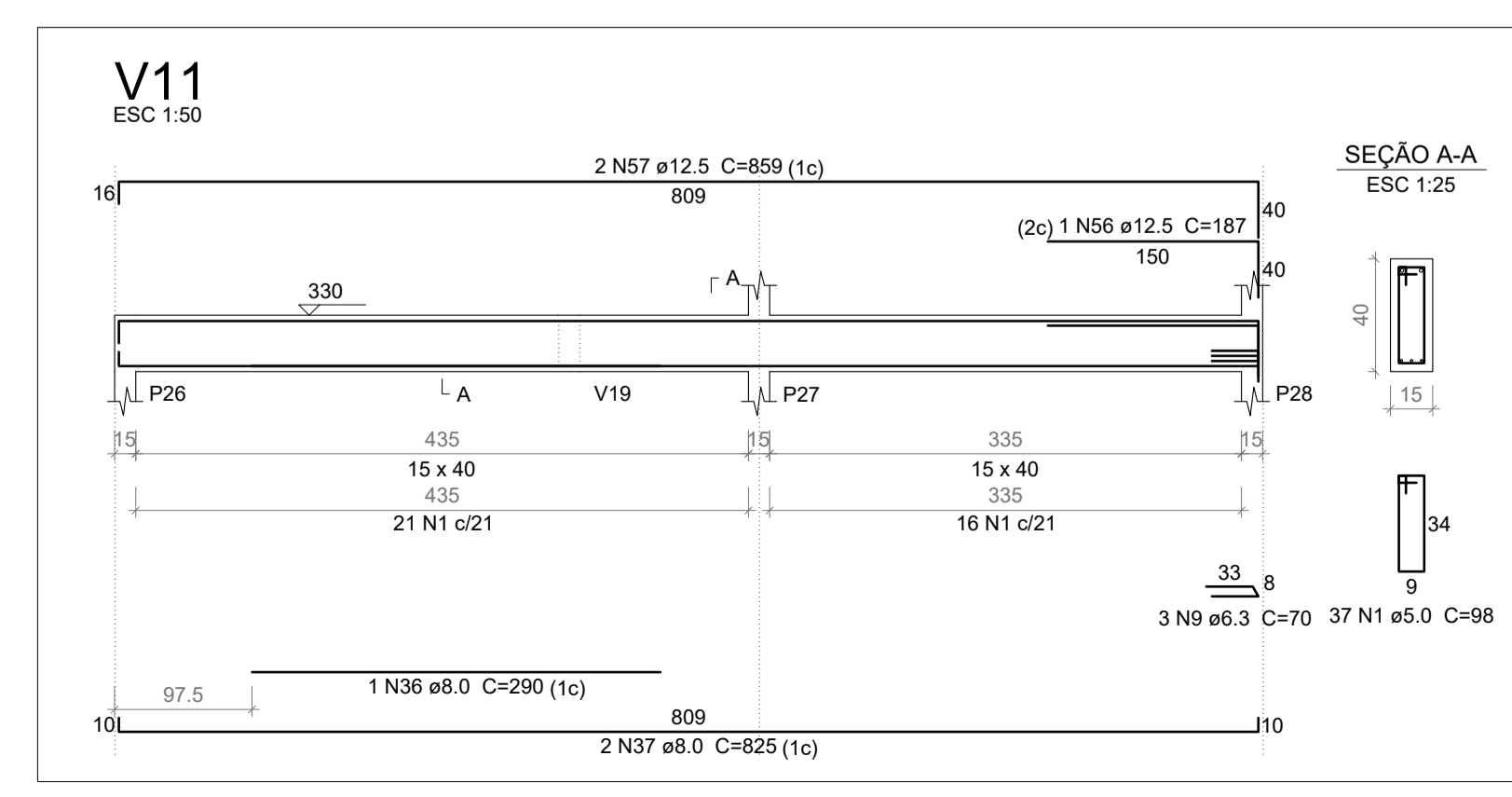
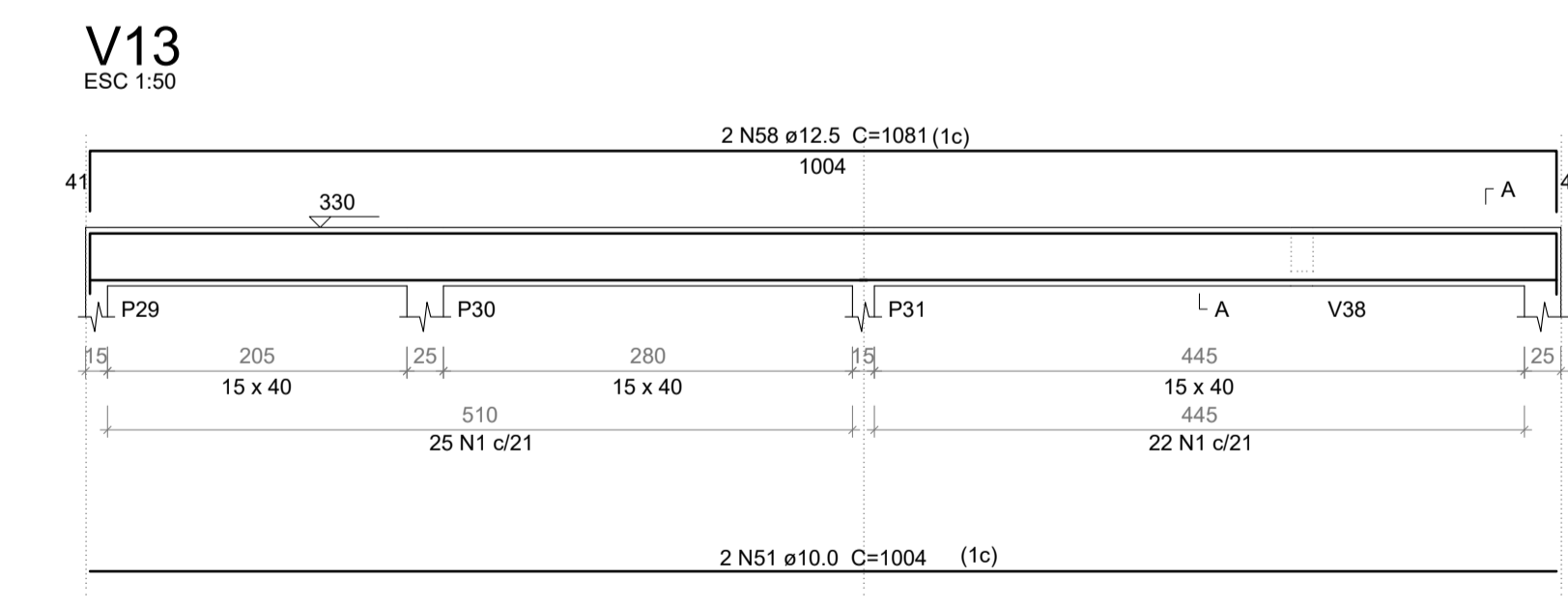
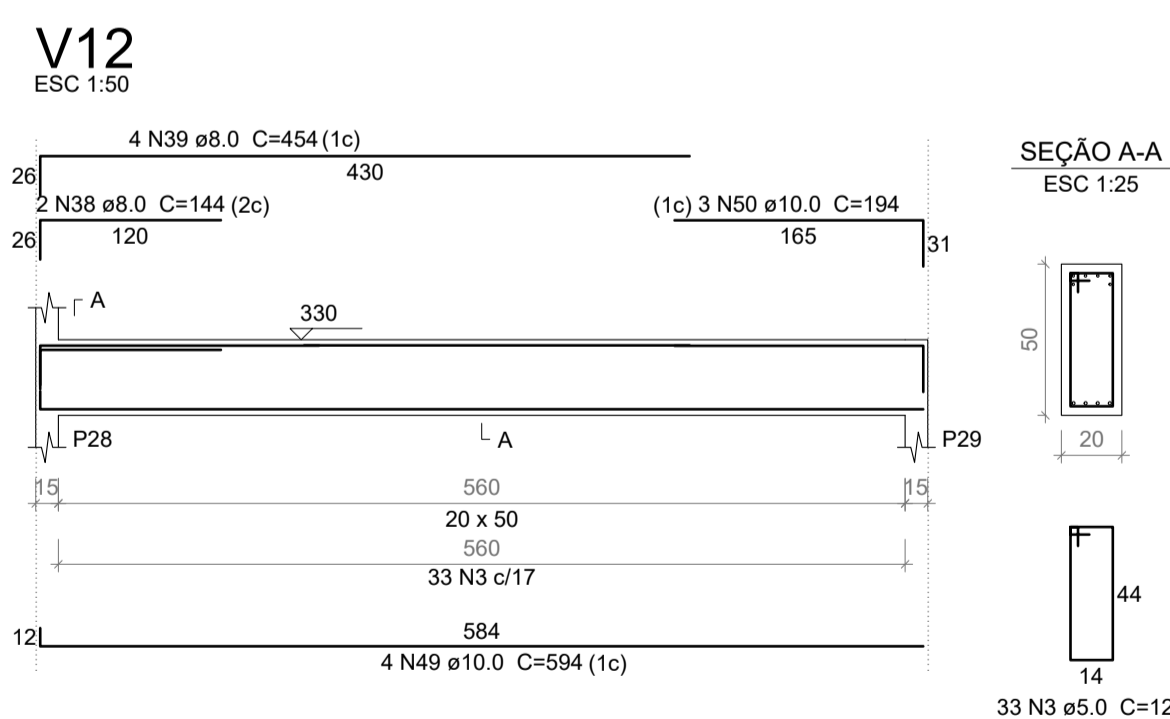
AÇO	N	DIAM (mm)	QUANT	C.UNIT (cm)	C.TOTAL (cm)
V1	16	V2	V3		
V4	V5	V6			
V7	V8	V9			
V10	V11	V12			
V13					

AÇO	N	DIAM (mm)	QUANT	C.UNIT (cm)	C.TOTAL (cm)
CA60	1	5.0	473	98	46354
	2	5.0	23	78	1794
	3	5.0	33	128	4224
CA50	4	6.3	4	934	3736
	5	6.3	4	370	1480
	6	6.3	4	833	3332
	7	6.3	4	294	1176
	8	6.3	4	465	1860
	9	6.3	3	70	210
	10	8.0	1	235	235
	11	8.0	2	934	1868
	12	8.0	4	354	1416
	13	8.0	4	398	1592
	14	8.0	1	255	255
	15	8.0	2	374	748
	16	8.0	2	418	836
	17	8.0	2	364	728
	18	8.0	1	137	137
	19	8.0	2	406	812
	20	8.0	2	322	644
	21	8.0	2	365	730
	22	8.0	1	136	136
	23	8.0	2	400	800
	24	8.0	2	860	1720
	25	8.0	2	205	410
	26	8.0	1	225	225
	27	8.0	2	280	560
	28	8.0	2	1198	2396
	29	8.0	2	450	900
	30	8.0	2	562	1124
	31	8.0	2	647	1294
	32	8.0	2	210	420
	33	8.0	1	230	230
	34	8.0	1	629	629
	35	8.0	2	1140	2280
	36	8.0	1	290	290
	37	8.0	2	825	1650
	38	8.0	2	144	288
	39	8.0	4	454	1816
	40	10.0	1	165	165
	41	10.0	2	982	1964
	42	10.0	2	250	500
	43	10.0	1	152	152
	44	10.0	2	876	1752
	45	10.0	6	467	2802
	46	10.0	1	149	149
	47	10.0	2	235	470
	48	10.0	2	1117	2234
	49	10.0	4	594	2376
	50	10.0	3	194	582
	51	10.0	2	1004	2008
	52	12.5	1	210	210
	53	12.5	2	512	1024
	54	12.5	1	230	230
	55	12.5	2	527	1054
	56	12.5	1	187	187
	57	12.5	2	859	1718
	58	12.5	2	1081	2162

Resumo do aço

AÇO	DIAM (mm)	C.TOTAL (m)	PESO + 10 % (kg)
CA50	6.3	118	31.7
	8.0	267.2	116
	10.0	151.6	102.8
	12.5	65.9	69.8
CA60	5.0	523.8	88.8
PESO TOTAL (kg)			
CA50		320.3	
CA60		88.8	

Volume de concreto (C-30) = 5.9 m³
Área de forma = 91.24 m²



PROJETO ESTRUTURAL



Obra:	POSTO DE SAÚDE SANTA LUZIA Rua Vice Prefeito Pedro Rebeschini, nº 2187 - Abelard Luz / SC	Data:	04/2021
Resp. Técnico:	Tânia Mara Baldissera - Engenheira Civil - CREA/SC 133.907-5	Escala:	Indicada
Município:	Município de Abelard Luz - 83.009.886/0001-61	Área:	452,00m²
Especificação:	Vigas pavimento cobertura	Desenho:	Amanda
		Prancha:	ES-09/18