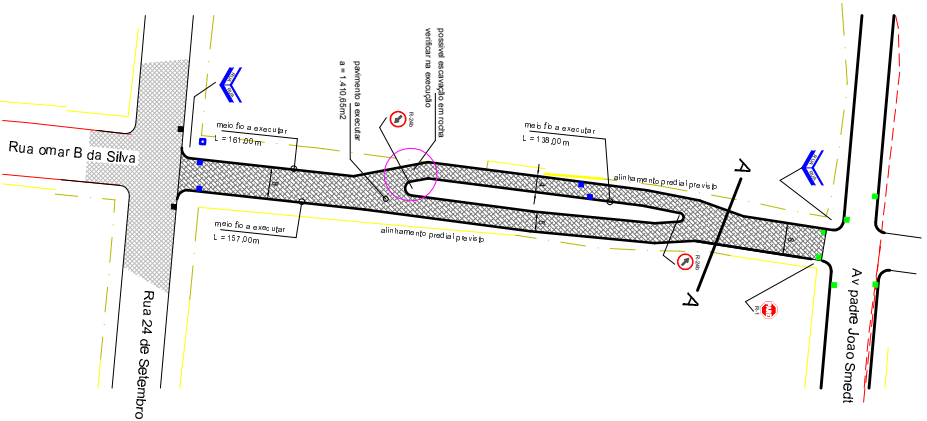
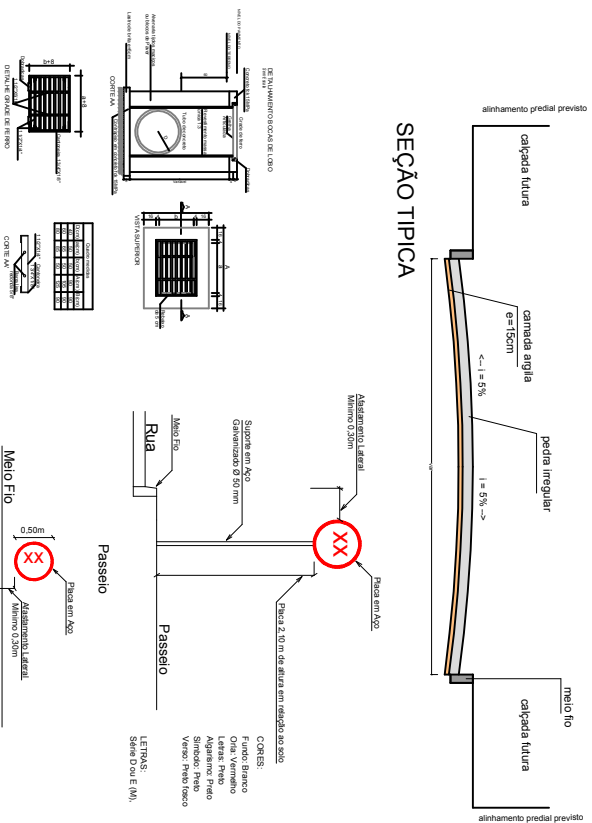


DRENAGEM / IMPLANTAÇÃO

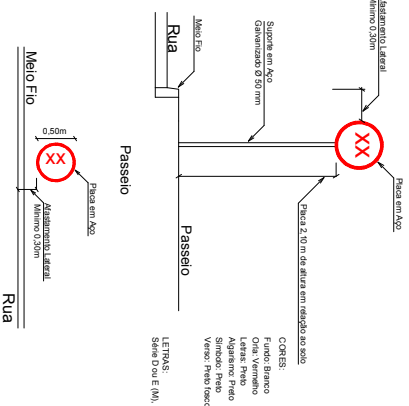


PAVIMENTAÇÃO / SINALIZAÇÃO

SEÇÃO TÍPICA



DETALHE SINALIZAÇÃO
Fixação placas sinalização vertical



Legenda

- Tracção existente - via pública
- Tracção a executar
- Meio fio
- Sinalização vertical
- Placa nome rua
- Borda Lado existente
- Borda Lado (lado proposto)
- Caixa de ligação

20/01/2020 - Final			
PROJETO			
PAVIMENTAÇÃO CALÇAMENTO			
MUNICÍPIO:	ABELARDO LUZ	DATA:	01/08/20
TÍTULO:	Rua Omar B da Silva	PROJETO:	11/2019
PROFESSOR:		PROJETO:	01/01
Município de Abelardo Luz		PROJETO:	